

# SUBARU Outback 2.0D Luxury AWD Lineartronic

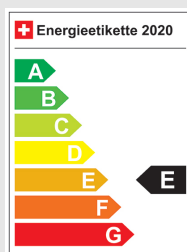
## Fahrzeugdaten

Inverkehrsetzung	11.2017
Fahrzeugart	Occasion
Fahrzeugtyp	Kombi
Aussenfarbe	Grau
Kilometer	164'955 km
Getriebeart	Automatisch
Antriebsart	Allrad
Treibstoff	Diesel
Türen / Sitze	5 / 5
Innenfarbe	
Hubraum	1'998 cm3
Zylinder	4
PS	150 PS
Leergewicht	1726 kg
Verbrauch in l/100 km	7.5/5.3/6.1 (Stadt/Land/Total)
Wagen-Nr.	18408.01
Ab MFK	Nein
Garantie	Nein
Euro Norm	Euro 6b
Co2 Emissionen*	159 g/km**

\* Provisorischer Zielwert nach neuem Prüfzyklus WLTP 115 g/km

\*\* Entspricht Ziel gemäss NEFZ-Messverfahren 95 g/km

### Energieeffizienz



Neupreis	47'200.-
Leasing	ab CHF 0.00/mtl
<b>Verkaufspreis</b>	<b>CHF 12'600.-</b>



## IHR PERSÖNLICHER BERATER IST:

### Diogo Cunha

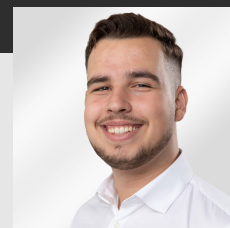
Verkaufsberater Neuwagen  
DE, EN, FR, PT



diogo.cunha@autorama.ch



044 931 50 61



## Ausstattung - SUBARU Outback 2.0D Luxury AWD Lineartronic

### Serienmässige Ausstattung

- \* 3-Punkt-Sicherheitsgurte auf allen Plätzen
- \* 4 Leichtmetallfelgen 18J mit Pneu
- \* 4 Scheibenbremsen
- \* ABS, EBD elektronische Bremskraftverteilung
- \* Abgedunkelte Seiten- und Heckscheibe
- \* Ablagefach
- \* Adaptiver Tempomat ACC
- \* Airbag: Airbag Fahrer und Beifahrer
- \* Airbag: Seitenairbag für Fahrer und Beifahrer
- \* Airbag: Window-Kopfairbags
- \* Aktive Kopfstützen
- \* Allradantrieb permanent
- \* Assist: Berganfahrhilfe (Hill Holder)
- \* Assist: Bremsassistent (BAS)
- \* Assist: Querverkehrsassistent hinten
- \* Assist: Tempomat
- \* Assist: Totwinkel-Assistent
- \* Aussenspiegel rechts und links beheizbar
- \* Aussentemperaturanzeige
- \* Beifahrersitz elektrisch höhen-
- \* Bergabfahrassistent
- \* Blinker in Aussenspiegel
- \* Cupholder vorne
- \* Dachreling
- \* Digital Uhr
- \* Digitaler Radioempfang (DAB/DAB+)
- \* Drehzahlmesser
- \* Einstiegsschienen vorne
- \* Elektrische Fensterheber vorne + hinten
- \* Elektrische Heckklappe
- \* Elektrisches Glasschiebedach
- \* Elektronisches Stabilitäts-Programm
- \* Fahrersitz elektrisch verstellbar mit
- \* Fahrersitz mit Lendenwirbelstütze
- \* Fahrwerk: Komfortfahrwerk
- \* Federung für grössere Bodenfreiheit
- \* Frontscheibenantenne
- \* Frontspoiler
- \* Fussraumbeleuchtung vorne
- \* Garantie: Subaru Garantie 3 Jahre oder 100'000 km (ab 1. Inv.)
- \* Getriebe: 7-Stufen-Automat CVT sequentiell
- \* Grün getönte Scheiben
- \* Gurtkontrolle
- \* Gurtstraffer vorne
- \* Harman/Kardon-Soundsystem
- \* Heckscheiben-Wisch-/Waschanlage mit Intervall
- \* Heckscheibenheizung
- \* Höhenverstellbare Gurten vorne
- \* ISOFIX Kindersitzvorrichtung
- \* Innenspiegel automatisch abblendbar
- \* Keyless Entry / -Start
- \* Klima: 2-Zonen-Klimaautomatik
- \* Klima: Fussheizung (vorne, hinten)
- \* Klima: Individuell einstellbares Heiz-/ Frischluft-System
- \* Kollisionswarnung
- \* Komfortblinker
- \* Kopfstützen hinten höhenverstellbar
- \* Kopfstützen vorne höhenverstellbar
- \* Lackierung: Uni-Lackierung
- \* Laderaumabdeckung
- \* Lenkrad: Lenkrad längs- und höhenverstellbar
- \* Lenkrad: Lenkrad-Wippschaltung (Paddles)
- \* Leuchtweitenregulierung automatisch
- \* Licht: Drittes Bremslicht
- \* Licht: Fernlicht-Assistent
- \* Licht: LED Scheinwerfer
- \* Licht: Nebelscheinwerfer
- \* Licht: Nebelschlussleuchte
- \* Licht: Tagfahrlicht
- \* Lichteinschaltautomatik
- \* Media: Navigationssystem
- \* Media: USB+AUX-Anschluss
- \* Multifunktionsanzeige
- \* Multifunktionslenkrad in Leder
- \* Niveauregulierung automatisch
- \* Notbremsassistent
- \* Partikelfilter und Oxydationskatalysator
- \* Pollenfilter (Staubfilter)
- \* Radio CD, MP3 und WMA
- \* Radiovorbereitung, Antenne, Entstörung
- \* Regensensor für Scheibenwischer vorne
- \* Reifendruckkontrollsystem
- \* Reifenpannen-Kit
- \* Rückfahrkamera
- \* SD Karte (Europa)
- \* Schalthebelknopf in Leder
- \* Scheibenwischer vorne mit Intervall
- \* Scheibenwischer-Enteiser
- \* Scheinwerfer-Waschanlage
- \* Seitenaufprall-Schutzsystem
- \* Servolenkung
- \* Sitze: Kreuzstütze für Fahrersitz elektrisch
- \* Sitze: Rücksitzlehne geteilt abklappbar
- \* Sitze: Vordersitze heizbar
- \* Spurwechselassistent Side Assist und
- \* Steckdose 12V
- \* Tageskilometerzähler
- \* Tankdeckel-Entriegelung von innen
- \* Touchscreen 7"
- \* Ventilierbare Rücksitze
- \* Vorbereitung für Handy mit Freisprech-
- \* Wegfahrsperre elektronisch
- \* Zentralverriegelung mit Fernbedienung

**Hinweis:** Die effektive Ausstattung kann von der publizierten Ausstattung abweichen