

# LAND ROVER Range Rover Evoque 2.2 SD4 Dynamic Spirit

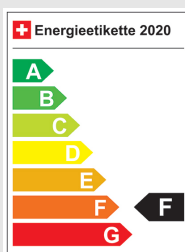
## Fahrzeugdaten

Inverkehrsetzung	6.2013
Fahrzeugart	Occasion
Fahrzeugtyp	SUV / Geländewagen
Aussenfarbe	Weiss
Kilometer	123'750 km
Getriebeart	Automatisch
Antriebsart	Allrad
Treibstoff	Diesel
Türen / Sitze	5 / 5
Innenfarbe	
Hubraum	2'179 cm3
Zylinder	4
PS	190 PS
Leergewicht	1'935 kg
Verbrauch in l/100 km	6.9/5/6.5 (Stadt/Land/Total)
Wagen-Nr.	18762.01
Ab MFK	Nein
Garantie	Nein
Euro Norm	Euro 5
Co2 Emissionen*	174 g/km**

\* Provisorischer Zielwert nach neuem Prüfzyklus WLTP 115 g/km

\*\* Entspricht Ziel gemäss NEFZ-Messverfahren 95 g/km

### Energieeffizienz



Neupreis	75'500.-
Leasing	ab CHF 0.00/mtl
<b>Verkaufspreis</b>	<b>CHF 13'800.-</b>



## IHR PERSÖNLICHER BERATER IST:

### Diogo Cunha

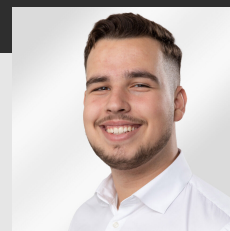
Verkaufsberater Neuwagen  
DE, EN, FR, PT



diogo.cunha@autorama.ch



044 931 50 61



## Ausstattung - LAND ROVER Range Rover Evoque 2.2 SD4 Dynamic Spirit

---

### Optionale Ausstattung

- \* Dynamic Plus Paket
  - \* Automatische Umluftkontrolle
  - \* DVD-Navigationssystem Premium
  - \* Dachhimmel ebony
  - \* Elektrische Heckklappe
  - \* Interieurleisten in Alu
  - \* Park Distance Control vorne
  - \* Sportsitze in Leder, elektrisch
- \* Rückfahrkamera

### Serienmässige Ausstattung

- \* 20" Leichtmetallfelgen Style6
- \* 3 Kopfstützen hinten
- \* 3-Punkt-Sicherheitsgurte auf allen Plätzen
- \* 6-Gang-Getriebe
- \* Abgedunkelte Seiten- und Heckscheibe
- \* Airbag: Airbag Fahrer und Beifahrer
- \* Allradantrieb permanent
- \* Antiblockiersystem (ABS)
- \* Aschenbecher und Zigarettenanzünder
- \* Assist: Bergabfahrlife (Hill Descent Control, HDC)
- \* Ausführung 5 Sitzplätze
- \* Aussenspiegel rechts und links beheizt,
- \* Automatische Umluftkontrolle
- \* Befestigungssystem im Gepäckraum
- \* Bluetooth-fähiges Telefonsystem
- \* Bordcomputer
- \* Bremsassistent (BAS)
- \* DVD-Navigationssystem Premium
- \* Digital Uhr
- \* Drehzahlmesser
- \* Einstiegsschienen beleuchtet
- \* Elektrische Heckklappe
- \* Entfall Motorenbezeichnung hinten
- \* Fahrwerk: Adaptives Fahrwerk (Adaptive Dynamics)
- \* Fahrwerk: Terrain Response
- \* Frontscheibenheizung
- \* Getönte Scheiben
- \* Gurtstraffer vorne
- \* Heckscheiben-Wisch-/Waschanlage
- \* Innenspiegel automatisch abblendbar
- \* Lackierung: Metallic-Lackierung
- \* Lackierung: Uni-Lackierung
- \* Land Rover Garantie: 3 Jahre oder 100000km Werksgarantie (ab 1.Inv.)
- \* Land Rover Gratis-Service 3 Jahre, max.
- \* Ledersitze perforiert mit Memory
- \* Lenkrad beheizbar
- \* Licht: Drittes Bremslicht
- \* Licht: Nebelschlussleuchte
- \* Meridian Soundsystem 380W
- \* Panorama-Glasdach mit elektrischem

- \* Park Distance Control hinten
- \* Park Distance Control vorne
- \* Partikelfilter und Oxydationskatalysator
- \* Regensensor für Scheibenwischer vorne
- \* Räder: Reifenreparatur-Set (Tire Fit)
- \* Rücksitzbank dreigeteilt
- \* Scheibenwaschdüsen beheizt
- \* Servolenkung
- \* Tempomat
- \* Teppichfussmatten
- \* Vordersitze heizbar
- \* Wegfahrsperre elektronisch
- \* Xenon-Scheinwerfer mit Scheinwerfer-
- \* Zentralverriegelung mit Fernbedienung

**Hinweis:** Die effektive Ausstattung kann von der publizierten Ausstattung abweichen