

VW T-Roc 1.5 eTSI mHEV R-Line DSG

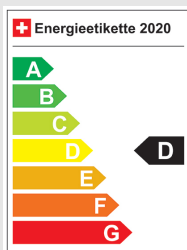
Fahrzeugdaten

Inverkehrsetzung	11.2025
Fahrzeugart	Jahreswagen
Fahrzeugtyp	SUV / Geländewagen
Aussenfarbe	Weiss
Kilometer	9'900 km
Getriebeart	Automatisch
Antriebsart	Vorderradantrieb
Treibstoff	Benzin
Türen / Sitze	5 / 5
Innenfarbe	Schwarz
Hubraum	1'498 cm ³
Zylinder	4
PS	150 PS
Leergewicht	1'640 kg
Verbrauch in l/100 km	0/0/0 (Stadt/Land/Total)
Wagen-Nr.	18687.01
Ab MFK	Ja
Garantie	Ja
Euro Norm	Euro 6d ISC
Co2 Emissionen*	g/km**

* Provisorischer Zielwert nach neuem Prüfzyklus WLTP 115 g/km

** Entspricht Ziel gemäss NEFZ-Messverfahren 95 g/km

Energieeffizienz



Neupreis 46'520.-

Leasing ab CHF 0.00/mtl

Verkaufspreis CHF 39'600.-



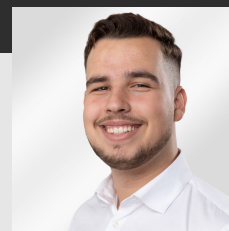
IHR PERSÖNLICHER BERATER IST:

Diogo Cunha

Verkaufsberater Neuwagen
DE, EN, FR, PT

diogo.cunha@autorama.ch

044 931 50 61



Ausstattung - VW T-Roc 1.5 eTSI mHEV R-Line DSG

Optionale Ausstattung

- * Easy Open & Close - Heckklappe mit sensorgesteuerter Öffnung und Schliessung, mit Fernentriegelung
- * Garantie: VW Garantie+: 4 Jahre oder 100'000 km (ab 1. Inv.)
- * Lackierung: Uni Lackierung mit Schwarzes Dach
- * Licht: IQ.LIGHT - LED-Matrix-Scheinwerfer
 - * Licht: Dynamischer Fernlichtassistent
 - * Licht: IQ.LIGHT - LED-Matrix-Scheinwerfer mit Kurvenfahrlicht
 - * Licht: LED-Rückleuchten mit dynamischer Blinkleuchte
 - * Volkswagen Logo vorn und hinten, Leiste zwischen den Scheinwerfern/Rückleuchten beleuchtet,
- * Paket: Design Paket "Black Style"
 - * Aussenspiegelgehäuse in Schwarz
 - * Dachhimmel in Schwarz
 - * Dachreling in Schwarz
 - * Seitenscheiben hinten und Heckscheibe abgedunkelt
 - * Zierleisten in Schwarz
- * Paket: Infotainment-Paket "Discovery"
 - * Media: Digital Cockpit Pro 20,3cm (8-Zoll), mehrfarbig, verschiedene Info-Profile wählbar
 - * Media: Navigationssystem
 - * Media: Sprachbedienung
- * Paket: Parkpaket
 - * Assist: Car2X
 - * Assist: Memory-Funktion für Parkassistent
 - * Assist: Parkassistent "Park Assist Pro" inkl. Einparkhilfe
- * Paket: Technikpaket IQ.Drive für "Style" und "R-Line"
 - * Assist: Fahrassistent "Travel Assist", Spurhalteassistent "Lane Assist" und "Emergency Assist"
 - * Assist: Umgebungsansicht "Area View" inkl. Rückfahrkamera "Rear View"
 - * Media: Head-Up Display
 - * Proaktives Insassenschutzsystem
- * Räder: 20-Zoll Leichtmetallräder "Calgary"

Serienmässige Ausstattung

- * 12-V- Steckdose im Gepäckraum
- * 3 Kopfstützen hinten
- * 3-Punkt-Automatik-Sicherheitsgurte für die äusseren Rücksitzplätze
- * 3-Punkt-Automatik-Sicherheitsgurte vorne mit Höheneinstellung und Gurtstraffer
- * Ablagefach und 12-V-Steckdose vorne
- * Airbag: Airbag für Fahrer und Beifahrer mit Beifahrerairbag-Deaktivierung
- * Airbag: Kopfairbags vorn und hinten, Seitenairbags vorn, Center-Airbag
- * Assist: Abbiegebremsefunktion und Ausweichunterstützung
- * Assist: Ablenkungs- und Müdigkeitserkennung
- * Assist: Automatische Distanzregelung ACC
- * Assist: Berganfahrassistent
- * Assist: Elektronische Parkbremse inkl. Auto-Hold-Funktion
- * Assist: Elektronisches Stabilisierungsprogramm mit Gegenlenkunterstützung
- * Assist: Fahrerlebnisschalter
- * Assist: Geschwindigkeitsbegrenzer mit vorausschauender Regelung
- * Assist: Kreuzungsassistent
- * Assist: Multifunktionskamera
- * Assist: Notbremsassistent "Front Assist" mit Fussgänger- und Radfahrererkennung
- * Assist: Notruf-Service
- * Assist: Parkassistent "Park Assist Plus" inkl. Einparkhilfe
- * Assist: Rückfahrkamera Rear View
- * Assist: Spurhalteassistent Lane Assist
- * Assist: Spurwechselassistent "Side Assist", Ausparkassistent und Ausstiegswarnung
- * Assist: Verkehrszeichenerkennung
- * Aussenspiegel elektrisch einstell-, anklapp-, beheizbar, mit Beifahrerspiegelabsenkung
- * Aussenspiegelgehäuse in Dachfarbe und Türgriffe in Wagenfarbe
- * Bordwerkzeug und Wagenheber
- * Chrom-Applikationen an Ausströmern, Spiegeleinstell- und Fensterheberschaltern
- * Dachhimmel in Schwarz

Hinweis: Die effektive Ausstattung kann von der publizierten Ausstattung abweichen

Ausstattung - VW T-Roc 1.5 eTSI mHEV R-Line DSG

- * Dachreling in Schwarz
- * Dachreling silber eloxiert
- * Dekor: Dekor Set - Kunstleder
- * Diebstahlwarnanlage mit Innenraumüberwachung, Back-up-Horn und Abschleppschutz
- * Doppelton-Signalhorn
- * Einstiegsleisten vorn in Aluminium
- * Fahrwerk: Sportfahrwerk
- * Fensterheber elektrisch
- * Frontscheibe in Verbundsicherheitsglas, wärmedämmend
- * Garantie: VW Garantie 3 Jahre Lack-Garantie
- * Garantie: VW Garantie: 12 Jahre Karosserie-Garantie gegen Durchrostung
- * Garantie: VW Garantie: 2 Jahre ohne Kilometerbegrenzung
- * Gepäckraumboden in 2 Höhen einstellbar, für ebene Ladefläche
- * Getriebe: Sequentielles 7-Gang-Getriebe mit Automatikfunktion
- * ISOFIX-Halteösen für Kindersitze (auf den äusseren Rücksitzen und auf dem Beifahrersitz,
- * Innenspiegel automatisch abblendend
- * Klima: Klimaanlage "Air Care Climatronic" mit Aktiv-Kombifilter, Bedienelementen hinten und
- * Lackierung: Uni-Lackierung
- * Licht: Fahrlichtschaltung automatisch, mit LED-Tagfahrlicht sowie "Coming home"- und "Leaving home"
- * Licht: Fernlichtassistent "Light Assist"
- * Licht: LED-Plus-Scheinwerfer
 - * Licht: 3D-LED-Rückleuchten
 - * Licht: Abbiege- und Schlechtwetterlicht
 - * Licht: LED-Plus- Scheinwerfer
 - * Licht: Leuchtweitenregulierung dynamisch, mit dynamischen Kurvenfahrlicht
 - * Volkswagen Logo vorn und hinten, Leiste zwischen den Scheinwerfern/Rückleuchten beleuchtet
- * Licht: LED-Plus-Scheinwerfer mit LED-Tagfahrlicht
- * Licht: Nebelschlusslicht einseitig, Rückfahrlicht beidseitig
- * Licht: Umfeldbeleuchtung mit Logo-Projektion
- * Make-Up Spiegel beleuchtet in den Sonnenblenden
- * Media: 2 USB-C Schnittstellen vorne und 1 USB-C Ladebuchse an der Mittelkonsole hinten;
- * Media: App-Connect Wireless für Apple CarPlay und Android Auto
- * Media: Digital Cockpit Pro 26cm (10,2-Zoll), mehrfarbig, verschiedene Info-Profile wählbar
- * Media: Digitaler Radioempfang DAB+
- * Media: Infotainment-System "Ready2Discover"
- * Media: Telefonschnittstelle mit induktiver Ladefunktion
- * Media: Vorbereitet für We Connect / VW Connect & We Connect Plus / VW Connect Plus
- * Media: We Connect Basisfunktionen - Kostenlos und ohne Laufzeitbeschränkung
- * Mittelarmlehne vorne
- * Paket: Ambientepaket
 - * Ambientebeleuchtung 30-farbig
 - * Fahrwerk: Fahrprofilauswahl
 - * Leuchte im Fussraum vorn
- * Paket: Winterpaket
 - * Lenkrad: Multifunktions-Sportlenkrad in Leder beheizbar mit Schaltwippen
 - * Sitze: Vordersitze heizbar
 - * Waschwasserstandanzeige
- * Pedale in Edelstahl
- * Progressivlenkung
- * Regensensor
- * Räder: 18-Zoll Leichtmetallräder "Coventry"
- * Räder: 19-Zoll Leichtmetallräder "York Aero" in Schwarz
- * Räder: Reifenkontrollanzeige
- * Räder: Tire Mobility Set; 12-Volt-Kompressor und Reifendichtmittel
- * Scheibenbremsen vorne und hinten
- * Schlüsselloses Schliess- und Startsystem "Keyless Access", mit SAFE-Verriegelung
- * Schlüsselloses Schliess- und Startsystem "Keyless Access", ohne SAFE-Verriegelung
- * Seitenscheiben hinten und Heckscheibe abgedunkelt
- * Sitze: Beifahrersitzlehne nicht umklappbar
- * Sitze: Kopfstützen vorn im Sitz integriert
- * Sitze: Lendenwirbelstützen vorn pneumatisch einstellbar
- * Sitze: Rücksitzbank ungeteilt, Lehne asymmetrisch umklappbar, mit Mittelarmlehne
- * Sitze: Sport-Komfortsitze vorne, Sitzmittelbahnen der Vordersitze und der äusseren Rücksitzplätze
- * Sitze: Vordersitze mit manueller Höheneinstellung
- * Start-Stopp System mit Bremsenergie-Rückgewinnung
- * Stossfänger im R-Styling
- * Textilfussmatten vorn und hinten
- * Verbandtasche, Warndreieck und Warnweste
- * Warnton und -leuchte für nicht angelegte Gurte vorne und hinten
- * Zentralverriegelung mit Funkfernbedienung mit zwei Funkklappschlüssel
- * Zierleisten in Pyritsilber matt

Hinweis: Die effektive Ausstattung kann von der publizierten Ausstattung abweichen