

## VW Golf 1.5 e TSI mHEV Life DSG

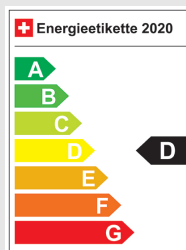
### Fahrzeugdaten

Inverkehrsetzung	5.2025
Fahrzeugart	Jahreswagen
Fahrzeugtyp	Limousine
Aussenfarbe	Grau
Kilometer	25'256 km
Getriebeart	Automatisch
Antriebsart	Vorderradantrieb
Treibstoff	Mild-Hybrid Benzin/Elektro
Türen / Sitze	5 / 5
Innenfarbe	Schwarz
Hubraum	1'498 cm <sup>3</sup>
Zylinder	4
PS	150 PS
Leergewicht	1'501 kg
Verbrauch in l/100 km	0/0/0 (Stadt/Land/Total)
Wagen-Nr.	18818.01
Ab MFK	Ja
Garantie	Ja
Euro Norm	Euro 6d
Co2 Emissionen*	g/km**

\* Provisorischer Zielwert nach neuem Prüfzyklus WLTP 115 g/km

\*\* Entspricht Ziel gemäss NEFZ-Messverfahren 95 g/km

### Energieeffizienz



Neupreis 39'630.-

Leasing ab CHF 0.00/mtl

**Verkaufspreis CHF 27'890.-**

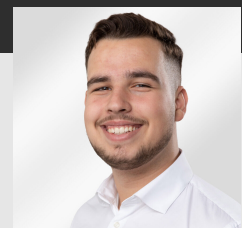


### IHR PERSÖNLICHER BERATER IST:

**Diogo Cunha**  
Verkaufsberater Neuwagen  
DE, EN, FR, PT

diogo.cunha@autorama.ch

044 931 50 61



## Ausstattung - VW Golf 1.5 e TSI mHEV Life DSG

### Optionale Ausstattung

- \* Assist: Rückfahrkamera Rear View
- \* Klima: Klimaanlage Air Care Climatronic
- \* Lackierung: Metallic-Lackierung
- \* Media: Navigationssystem "Discover" inkl. "Streaming & Internet"
  - \* Media: Navigationssystem
  - \* Media: Sprachassistent IDA und elektronische Sprachverstärkung
- \* Paket: Technikpaket
  - \* Media: Navigationssystem "Discover" inkl. "Streaming & Internet"
  - \* Media: We Connect Plus / VW Connect Plus
- \* Paket: Winterpaket
  - \* Lenkrad: Multifunktions-Lederlenkrad beheizbar
  - \* Sitz: Vordersitze beheizbar
  - \* Warnleuchte für Wischwasserstand
- \* Seitenscheiben hinten und Heckscheibe abgedunkelt

### Serienmässige Ausstattung

- \* 12 Volt Steckdose im Kofferraum
- \* 3-Punkt-Automatik-Sicherheitsgurte für die Rücksitzplätze
- \* 3-Punkt-Automatik-Sicherheitsgurte vorne mit Höheneinstellung und Gurtstraffer
- \* Airbag: Airbag für Fahrer und Beifahrer mit Beifahrerairbag-Deaktivierung
- \* Airbag: Kopfairbagsystem für Front- und Fondpassagiere inkl. Seitenairbags vorn und Center Airbag
- \* Assist: Abbremsfunktion und Ausweichunterstützung
- \* Assist: Ablenkungs- und Müdigkeitserkennung
- \* Assist: Automatische Distanzregelung ACC
- \* Assist: Einparkhilfe (Warnsignale bei Hindernissen im Front- und Heckbereich)
- \* Assist: Elektronische Parkbremse inkl. Auto-Hold-Funktion
- \* Assist: Elektronisches Stabilisierungsprogramm (ESP)
- \* Assist: Multifunktionskamera
- \* Assist: Spurhalteassistent Lane Assist
- \* Assist: Verkehrszeichenerkennung
- \* Aussenspiegel elektrisch einstell-, anklapp- und beheizbar, mit Beifahrerspiegelabsenkung und Memory
- \* Bordwerkzeug und Wagenheber
- \* Dekor: Dekoreinlagen "Nature Cross Brushed"
- \* Doppelton-Signalhorn
- \* Elektrische Fensterheber hinten
- \* Elektrische Fensterheber vorne
- \* Elektronische Differentialsperre (XDS)
- \* Frontscheibe in Verbundsicherheitsglas, wärme- und geräuschkämmend
- \* Fussgängerschutzmassnahmen erweitert
- \* Garantie: 2 JAHRE NEUWAGEN-GARANTIE OHNE KILOMETER-BEGRENZUNG
- \* Garantie: VW Garantie 3 Jahre Lack-Garantie
- \* Garantie: VW Garantie: 12 Jahre Karosserie-Garantie gegen Durchrostung
- \* Getriebe: 7-Gang Getriebe automatisiert
- \* Heckscheibenheizung
- \* ISOFIX-Halteösen für Kindersitze (auf den äusseren Rücksitzen und auf dem Beifahrersitz,

- \* Innenspiegel automatisch abblendend
- \* Klima: Klimaanlage 1 Zone Climatronic inkl. Allergenfilter
- \* LED-Leseleuchten 2 vorn und 2 hinten
- \* Lackierung: Uni-Lackierung
- \* Lenkrad: Lenksäule in Höhe und Länge verstellbar
- \* Lenkrad: Multifunktions-Lederlenkrad inkl. Schaltwippen
- \* Licht: Fahrlichtschaltung automatisch, mit LED-Tagfahrlicht
- \* Licht: Fernlichtassistent "Light Assist"
- \* Licht: LED-Rückleuchten
- \* Licht: LED-Scheinwerfer mit Tagfahrlicht
- \* Licht: Leuchtweitenregulierung dynamisch
- \* Licht: Nebelschlusslicht einseitig, Rückfahrlicht beidseitig
- \* Make-Up Spiegel beleuchtet in den Sonnenblenden
- \* Media: 2 USB-C-Schnittstellen vorn, 2 USB-C-Ladebuchsen an der Mittelkonsole hinten
- \* Media: App-Connect mit Wireless App-Connect für Apple CarPlay und Android Auto
- \* Media: Digital Cockpit Pro, mehrfarbig, verschiedene Info-Profile wählbar
- \* Media: Digitaler Radioempfang DAB+
- \* Media: Radio "Ready 2 Discover", Streaming & Internet fähig
- \* Media: Telefonschnittstelle mit induktiver Ladefunktion
- \* Media: Vorbereitet für We Connect / VW Connect & We Connect Plus / VW Connect Plus
- \* Media: We Connect Basisfunktionen - Kostenlos und ohne Laufzeitbeschränkung
- \* Mehrfarbige Ambientebeleuchtung (Auswahl zwischen 10 verschiedenen Farben)
- \* Mittelarmlehne vorn höhe- und längseinstellbar
- \* Nichtraucher Ausführung - Ablagefach und 12-V-Steckdose vorn
- \* Polster: Sitzmittelbahnen der Vordersitze und der äusseren Rücksitzplätze in Stoff "Life"
- \* Regensensor
- \* Räder: 16-Zoll Leichtmetallräder "Norfolk"

**Hinweis:** Die effektive Ausstattung kann von der publizierten Ausstattung abweichen

## Ausstattung - VW Golf 1.5 e TSI mHEV Life DSG

---

- \* Räder: Reifenkontrollanzeige
- \* Räder: Tire Mobility Set; 12-Volt-Kompressor und Reifendichtmittel
- \* Scheibenbremsen vorne und hinten
- \* Schlüsselloses Startsystem "Keyless Start" ohne Safe-Lock
- \* Servolenkung elektromechanisch, geschwindigkeitsabhängig geregelt
- \* Sitze: 3 Kopfstützen hinten, höheneinstellbar
- \* Sitze: Komfortsitze vorne
- \* Sitze: Lendenwirbelstützen vorn
- \* Sitze: Rücksitzbank ungeteilt, Lehne asymmetrisch geteilt umklappbar, mit Mittelarmlehne
- \* Sitze: Sicherheitsoptimierte Kopfstützen vorn
- \* Sitze: Vordersitze mit Höheneinstellung
- \* Start-Stopp System und Bremsenergierückgewinnung
- \* Stossfänger in Wagenfarbe
- \* Textilfussmatten vorn und hinten
- \* Türgriffmulden beleuchtet
- \* Umfeldbeleuchtung mit Logo-Projektion
- \* Warndreieck
- \* Warnton und -leuchte für nicht angelegte Gurte vorne und hinten
- \* Wegfahrsperre elektronisch
- \* Wärmeschutzverglasung grün, seitlich und hinten
- \* Zentralverriegelung

**Hinweis:** Die effektive Ausstattung kann von der publizierten Ausstattung abweichen