

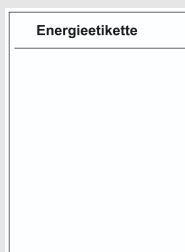
## VW Tayron 2.0 TDI SCR Elegance 4Motion DSG

### Fahrzeugdaten

Inverkehrsetzung	5.2025
Fahrzeugart	Jahreswagen
Fahrzeugtyp	SUV / Geländewagen
Aussenfarbe	Schwarz
Kilometer	13'815 km
Getriebeart	Automatisch
Antriebsart	Allrad
Treibstoff	Diesel
Türen / Sitze	5 / 7
Innenfarbe	Schwarz
Hubraum	1'968 cm3
Zylinder	4
PS	193 PS
Leergewicht	2'023 kg
Verbrauch in l/100 km	0/0/0 (Stadt/Land/Total)
Wagen-Nr.	18953.01
Ab MFK	Ja
Garantie	Ja
Euro Norm	Euro 6d
Co2 Emissionen*	g/km**

\* Provisorischer Zielwert nach neuem Prüfzyklus WLTP 115 g/km  
 \*\* Entspricht Ziel gemäss NEFZ-Messverfahren 95 g/km

Energieeffizienz





Neupreis	65'320.-
Leasing	ab CHF 0.00/mtl
<b>Verkaufspreis</b>	<b>CHF 48'890.-</b>

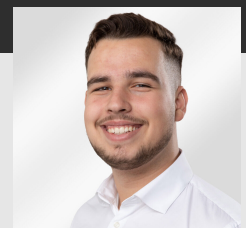


**IHR  
PERSÖNLICHER BERATER IST:**

**Diogo Cunha**  
 Verkaufsberater Neuwagen  
 DE, EN, FR, PT

 [diogo.cunha@autorama.ch](mailto:diogo.cunha@autorama.ch)

 044 931 50 61



## Ausstattung - VW Tayron 2.0 TDI SCR Elegance 4Motion DSG

### Optionale Ausstattung

- \* Anhängervorrichtung anklappbar, mit elektrischer Entriegelung
- \* Lackierung: Metallic-Lackierung
- \* Paket: Infotainment-Paket 1 inkl. Navigationssystem "Discover"
  - \* Media: 2 USB-C-Schnittstellen vorn, 2 USB-C-Ladebuchsen an der Mittelkonsole hinten
  - \* Media: Infotainment-System mit 32-cm-Display (12,9 Zoll)
  - \* Media: Navigationssystem
  - \* Media: Sprachassistent IDA
  - \* Media: Telefonschnittstelle "Comfort" mit Induktiver Ladefunktion
- \* Schlüssellooses Schliess- und Startsystem "Keyless Access" mit Safe-Lock
- \* Sitze: 2 Einzelsitze in der 3. Sitzreihe (7-Sitzer)

### Serienmässige Ausstattung

- \* 12-V-Steckdose an der Mittelkonsole hinten und im Gepäckraum
- \* Airbag: Airbag für Fahrer und Beifahrer mit Beifahrerairbag-Deaktivierung
- \* Airbag: Kopf- und Seitenairbags vorn und hinten inkl. Center-Airbag
- \* Ambientebeleuchtung 30-farbig, in der Instrumententafel sowie in den Türen
- \* Assist: Abbremsfunktion und Ausweichunterstützung
- \* Assist: Ablenkungs- und Müdigkeitserkennung
- \* Assist: Automatische Distanzregelung ACC "stop&go"
- \* Assist: Bergabfahrassistent
- \* Assist: Berganfahrassistent
- \* Assist: Elektronische Parkbremse inkl. Auto-Hold-Funktion
- \* Assist: Elektronisches Stabilisierungsprogramm mit Gegenlenkunterstützung
- \* Assist: Fussgängerschutzmassnahmen erweitert
- \* Assist: Geschwindigkeitsbegrenzer mit vorausschauender Regelung
- \* Assist: Kreuzungsassistent
- \* Assist: Multifunktionskamera
- \* Assist: Multikollisionsbremse
- \* Assist: Notbremsassistent "Front Assist" mit Fussgänger- und Radfahrererkennung
- \* Assist: Rückfahrkamera Rear View
- \* Assist: Spurhalteassistent Lane Assist
- \* Assist: Spurwechselassistent "Side Assist" mit Ausparkassistent und Ausstiegswarner
- \* Assist: Verkehrszeichenerkennung
- \* Aussenspiegel elektrisch einstellbar, anklappbar und beheizbar mit Memory-Funktion,
- \* Aussenspiegelgehäuse und Türgriffe in Wagenfarbe
- \* Bordwerkzeug und Wagenheber
- \* Chrom-Applikationen an Spiegeleinstell- und Fensterheberschalter
- \* Chromleisten an den Seitenfenstern
- \* Dachreling silber eloxiert

- \* Dekor: Dekoreinlagen "Elegance" für Instrumententafel, Mittelkonsole und Türverkleidungen vorne
- \* Dreipunkt-Automatiksicherheitsgurte hinten, für die äusseren Rücksitzplätze mit Gurtstraffer
- \* Dreipunkt-Automatiksicherheitsgurte vorne mit Höheneinstellung und Gurtstraffer
- \* Einstiegsleisten vorn in Aluminium
- \* Elektrische Fensterheber vorne
- \* Fahrwerk: Adaptive Fahrwerksregelung DCC Pro inkl. Fahrprofilwahl
- \* Frontscheibe in Wärmeschutzglas
- \* Garantie: VW Garantie 3 Jahre Lack-Garantie
- \* Garantie: VW Garantie: 12 Jahre Karosserie-Garantie gegen Durchrostung
- \* Garantie: VW Garantie: 2 Jahre ohne Kilometerbegrenzung
- \* Gepäckraumboden höhenverstellbar
- \* Getriebe: 7-Gang Getriebe automatisiert
- \* Heckscheibenheizung
- \* ISOFIX-Halteösen für Kindersitze (auf den äusseren Rücksitzen und auf dem Beifahreresitz,
- \* Innenspiegel automatisch abblendend
- \* Kindersicherung
- \* Klima: Klimaanlage "Air Care Climatronic" mit 3-Zonen-Temperaturregelung, Allergen-Filter
- \* Kombi-Instrument mit elektronischem Tachometer, Kilometer- und Tageskilometerzähler, Drehzahlmesser
- \* Lackierung: Uni-Lackierung Uranograu
- \* Lenkrad: Lenksäule in Höhe und Länge verstellbar
- \* Licht: 3D-LED-Rückleuchten
- \* Licht: Abbiege- und Schlechtwetterlicht
- \* Licht: Fahrlichtschaltung automatisch, mit LED-Tagfahrlicht sowie "Coming home"- und "Leaving home"
- \* Licht: Fernlichtassistent "Light Assist"
- \* Licht: LED-Plus- Scheinwerfer
- \* Licht: Leuchtweitenregulierung dynamisch, mit dynamischen Kurvenfahrlicht
- \* Licht: Nebelschlusslicht einseitig, Rückfahrlicht beidseitig
- \* Make-Up Spiegel beleuchtet in den Sonnenblenden

**Hinweis:** Die effektive Ausstattung kann von der publizierten Ausstattung abweichen

## Ausstattung - VW Tayron 2.0 TDI SCR Elegance 4Motion DSG

---

- \* Media: 2 USB-C-Schnittstellen vorn, Ladeleistung bis zu 45 W
- \* Media: 8 Lautsprecher
- \* Media: Digital Cockpit Pro, mehrfarbiges digitales Kombiinstrument,
- \* Media: Digitaler Radioempfang DAB+
- \* Media: Infotainment-System "Ready 2 Discover" mit 32-cm-Display (12,9 Zoll)
- \* Media: Online-Dienst mit OCU
- \* Media: Telefonschnittstelle
- \* Media: Vorbereitet für We Connect / VW Connect & We Connect Plus / VW Connect Plus
- \* Media: We Connect Basisfunktionen - Kostenlos und ohne Laufzeitbeschränkung
- \* Media: Wireless App-Connect für Apple CarPlay und Android Auto
- \* Mittelarmlehne vorne
- \* Mittelkonsole
- \* Nichtraucherabteilung - Ablagefach und 12-V-Steckdose vorn
- \* Paket: Komfortpaket inkl. Memory-Funktion für Parkassistent ohne Safe-Sicherung
  - \* Assist: Car2X
  - \* Assist: Memory-Funktion für Parkassistent
  - \* Assist: Parkassistent "Park Assist Pro" inkl. Einparkhilfe
  - \* Diebstahlwarnanlage mit Innenraumüberwachung, Back-up-Horn und Abschleppschutz
  - \* Heckklappe mit sensorgesteuerter Öffnung
  - \* Schlüsselloser Schliess- und Startsystem "Keyless Access" ohne Safe-Sicherung
- \* Paket: Winterpaket
  - \* Lenkrad: Multifunktions-Lederlenkrad beheizbar inkl. Schaltwippen
  - \* Sitze: Vordersitze beheizbar
- \* Regensensor
- \* Räder: 18-Zoll Leichtmetallräder "Napoli"
- \* Räder: Radsicherungen mit erweitertem Diebstahlschutz
- \* Räder: Reifenkontrollanzeige
- \* Räder: Tire Mobility Set: 12-Volt-Kompressor und Reifendichtmittel
- \* Scheibenbremsen vorne und hinten
- \* Servolenkung elektromechanisch, geschwindigkeitsabhängig geregelt
- \* Sitze: 3 Kopfstützen hinten
- \* Sitze: Beifahrersitzlehne komplett umklappbar
- \* Sitze: Kopfstützen vorne sicherheitsoptimierte, längs- und höheneinstellbar
- \* Sitze: Lendenwirbelstützen vorn pneumatisch einstellbar
- \* Sitze: Rücksitzbank und -lehne geteilt umklappbar
- \* Sitze: Sport-Komfortsitze vorne, Sitzmittelbahnen der Vordersitze
- \* Sitze: Vordersitze höheneinstellbar, ergoActive-Sitz auf der Fahrerseite
- \* Sitze: Vordersitze mit Massagefunktion
- \* Sonnenschutzrollo 2. Sitzreihe
- \* Start-Stopp System mit Bremsenergie-Rückgewinnung
- \* Stossfänger in Wagenfarbe
- \* Textilfussmatten vorne und hinten
- \* Umfeldbeleuchtung mit Lichtprojektion
- \* Verbandtasche, Warndreieck und Warnweste
- \* Verbundsicherheitsglas geräuschkämmend für Türscheiben; Heck- und Seitenscheiben hinten abgedunkelt
- \* Volkswagen Logo vorn und hinten, Leiste zwischen den Scheinwerfern sowie Rückleuchten beleuchtet
- \* Warnton und -leuchte für nicht angelegte Gurte vorne und hinten
- \* Waschwasserstand-Anzeige
- \* Zentralverriegelung

**Hinweis:** Die effektive Ausstattung kann von der publizierten Ausstattung abweichen