

AUDI Q2 35 TFSI advanced S-tronic

Rückfahrkamera / Anhängerkupplung / Komfortpaket Plus / Werksgarantie...

Fahrzeugdaten

Inverkehrsetzung	7.2024
Fahrzeugart	Jahreswagen
Fahrzeugtyp	SUV / Geländewagen
Aussenfarbe	Schwarz
Kilometer	19'115 km
Getriebeart	Automatisch
Antriebsart	Vorderradantrieb
Treibstoff	Benzin
Türen / Sitze	5 / 5
Innenfarbe	Schwarz
Hubraum	1'498 cm3
Zylinder	4
PS	150 PS
Leergewicht	1'535 kg
Verbrauch in l/100 km	0/0/0 (Stadt/Land/Total)
Wagen-Nr.	18954.01
Ab MFK	Ja
Garantie	Ja
Euro Norm	Euro 6d
Co2 Emissionen*	g/km**

* Provisorischer Zielwert nach neuem Prüfzyklus WLTP 115 g/km

** Entspricht Ziel gemäss NEFZ-Messverfahren 95 g/km

Energieeffizienz



Neupreis 47'870.-

Leasing ab CHF 0.00/mtl


Verkaufspreis CHF 28'800.-




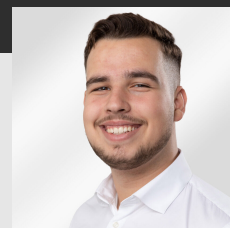
IHR
PERSÖNLICHER BERATER IST:

Diogo Cunha

Verkaufsberater Neuwagen
DE, EN, FR, PT

 diogo.cunha@autorama.ch

 044 931 50 61



Ausstattung - AUDI Q2 35 TFSI advanced S-tronic

Optionale Ausstattung

- * Anhängerkupplung
- * Assist: Ablenkungs- und Müdigkeitserkennung
- * Assist: Kamerabasierte Verkehrszeichenerkennung
- * Assist: Spurverlassenswarnung
- * Blade in Wagenfarbe
- * Dachspoiler
- * Klima: Komfortklimaautomatik
- * Lackierung: Metallic-Lackierung
- * Media: 6 Lautsprecher
- * Paket: Assistenzpaket Parken
 - * Assist: Einparkhilfe plus
 - * Assist: Halteassistent
 - * Assist: Rückfahrkamera
- * Paket: Komfortpaket plus
 - * Aussenspiegel elektrisch einstell-, beheiz- und anklappbar, beidseitig automatisch abblendend
 - * Innenspiegel automatisch abblendend, rahmenlos
 - * Sitze: 4-Wege-Lendenwirbelstütze für die Vordersitze
- * Sitze: Vordersitze heizbar

Serienmässige Ausstattung

- * 3-Punkt-Sicherheitsgurte auf allen Plätzen
- * ABS
- * Abgasendrohre
- * Airbag: Airbag Beifahrer deaktivierbar
- * Airbag: Airbag Fahrer und Beifahrer
- * Airbag: Seitenairbags vorne
- * Airbag: Window-Kopfairbags
- * Assist: Geschwindigkeitsbegrenzer
- * Audi virtual cockpit
- * Aussenspiegel elektrisch einstell- und beheizbar
- * Aussenspiegel in Wagenfarbe
- * Blade in Manhattangrau
- * Bordwerkzeug
- * Bremsbelag-Verschleissanzeige
- * Dachhimmel in Stoff
- * Dekor: Dekoreinlagen Diamantlack silbergrau
- * Elektrische Fensterheber
- * Elektronische Stabilisierungskontrolle (ESC)
- * Elektronisches Stabilitäts-Programm (ESP)
- * Fahrwerk: Serienfahrwerk
- * Fahrwerk: quattro
- * Frontscheibe mit grauem Colorstreifen
- * Funkschlüssel, ohne Safelock
- * Fussmatten vorne und hinten
- * Garantie: 2 Jahre ohne Kilometerbegrenzung (ab 1. Inv.)
- * Gepäckraumklappe (manuell)
- * Getriebe: 7-Gang- Automat S tronic
- * Gurtanlegekontrolle
- * Heckscheibe beheizbar
- * Heckscheiben-Wisch-/Waschanlage
- * Innenbeleuchtung
- * Innenspiegel abblendbar
- * Kindersicherung, manuell
- * Klima: Elektrische Luftzusatzheizung
- * Klima: Manuelle Klimaanlage
- * Kofferraumbodenmatte
- * Lackierung: Uni-Lackierung
- * Lenkrad: Lederlenkrad im 3-Speichen-Design mit Multifunktion plus
- * Licht: Drittes Bremslicht
- * Licht: Heckleuchten

- * Licht: LED Scheinwerfer
- * Licht: Nebelschlussleuchte
- * Licht: Tagfahrlicht
- * Media: 4 Lautsprecher vorne
- * Media: Audi Smartphone Interface
- * Media: Audi connect Remote & Control
- * Media: Audi music interface
- * Media: Bluetooth-Schnittstelle
- * Media: Digitaler Radioempfang
- * Media: MMI Radio plus
- * Media: Navigations-Vorbereitung
- * Media: Top-Infotainment High (MIB3)
- * Modellkennzeichnung gemäss neuer Leistungskennzeichnung
- * Ottopartikelfilter
- * Parkbremse, elektromechanisch
- * Polster: Stoff Skript
- * Progressivlenkung
- * Räder: Leichtmetallräder, 5-Doppelspeichen
- * Räder: Reifendruck-Kontrollanzeige
- * Räder: Reifenreparatur-Set (Tire Fit)
- * Schalt-/Wählhebelknauf
- * Servolenkung
- * Sitze: Fahrersitz manuell höhenstellbar
- * Sitze: ISOFIX und Top Tether für Fondsitze aussen
- * Sitze: Kopfstützen hinten (3 Stück)
- * Sitze: Kopfstützen vorn
- * Sitze: Normalsitze vorn
- * Sitze: Rücksitzlehne umklappbar
- * Start-/Stopp-Automatik
- * Stossfänger advanced in Kontrastlackierung
- * Verbandmaterial und Warndreieck
- * Wegfahrsperre elektronisch
- * Wärmeschutzverglasung

Hinweis: Die effektive Ausstattung kann von der publizierten Ausstattung abweichen