

VW Golf Variant 1.5 eTSI mHEV Life

CH-Fahrzeug / Navi / Rückfahrkamera / Anhängervorrichtung / Garantie: 4 Jahre oder 100'000Km / Preis gültig vorb. Flottennachweis...

Fahrzeugdaten

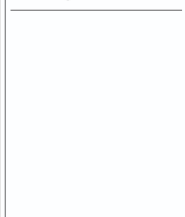
Inverkehrsetzung	Neu
Fahrzeugart	Neues Fahrzeug
Fahrzeugtyp	Kombi
Aussenfarbe	Weiss
Kilometer	10 km
Getriebeart	Automatisch
Antriebsart	Vorderradantrieb
Treibstoff	Mild-Hybrid Benzin/Elektro
Türen / Sitze	5 / 5
Innenfarbe	Schwarz
Hubraum	1'498 cm3
Zylinder	4
PS	150 PS
Leergewicht	1'573 kg
Verbrauch in l/100 km	0/0/0 (Stadt/Land/Total)
Wagen-Nr.	18962.01
Ab MFK	Ja
Garantie	Ja
Euro Norm	Euro 6d
Co2 Emissionen*	g/km**

* Provisorischer Zielwert nach neuem Prüfzyklus WLTP 115 g/km

** Entspricht Ziel gemäss NEFZ-Messverfahren 95 g/km

Energieeffizienz

Energieetikette



Neupreis 43'630.-

Leasing ab CHF 0.00/mtl

Verkaufspreis CHF 33'820.-



IHR PERSÖNLICHER BERATER IST:

Diogo Cunha

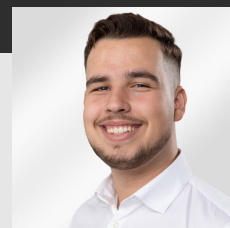
Verkaufsberater Neuwagen
DE, EN, FR, PT



diogo.cunha@autorama.ch



044 931 50 61



Ausstattung - VW Golf Variant 1.5 eTSI mHEV Life

Optionale Ausstattung

- * Anhängervorrichtung anklappbar, mit elektrischer Entriegelung
- * Assist: Parkassistent "Park Assist Plus"
- * Assist: Rückfahrkamera Rear View
- * Fahrwerk: Fahrprofilauswahl
- * Garantie: Volkswagen Garantie+ (4 Jahre / 100'000 km)
- * Klima: Klimaanlage Air Care Climatronic
- * Lackierung: Uni-Lackierung Pure White
- * Media: Navigationssystem "Discover" inkl. "Streaming & Internet"
- * Mehrfarbige Ambientebeleuchtung im Innenraum
- * Paket: Assistenz-Paket
 - * Assist: Fahrassistent "Travel Assist" und Spurhalteassistent "Lane Assist"
 - * Proaktives Insassenschutzsystem
- * Paket: Licht- und Sicht-Paket
 - * Licht: Fernlichtassistent "Light Assist"
- * Paket: Technikpaket
 - * Media: Navigationssystem "Discover" inkl. "Streaming & Internet"
 - * Media: We Connect Plus / VW Connect Plus (2 Jahre kostenlos)
- * Seitenscheiben hinten und Heckscheibe abgedunkelt
- * Sitze: Beifahrersitzlehne komplett umklappbar

Serienmässige Ausstattung

- * 12 Volt Steckdose im Kofferraum
- * 2 LED-Leseleuchten vorn
- * 3 Kopfstützen hinten
- * 3-Punkt-Automatik-Sicherheitsgurte für die äusseren Rücksitzplätze
- * 3-Punkt-Automatik-Sicherheitsgurte vorne mit Höheneinstellung und Gurtstraffer
- * Abbiegebremsfunktion und Ausweichunterstützung
- * Airbag: Airbag Beifahrer deaktivierbar
- * Airbag: Airbag Fahrer und Beifahrer
- * Airbag: Kopfairbagsystem für Front- und Fondpassagiere inkl. Seitenairbags vorn und Center Airbag
- * Ambientebeleuchtung, 10-farbig
- * Assist: Ablenkungs- und Müdigkeitserkennung
- * Assist: Automatische Distanzregelung ACC
 - * Assist: Notbremsassistent "Front Assist" mit Fussgänger- und Radfahrererkennung
- * Assist: Berganfahrassistent
- * Assist: Einparkhilfe (Warnsignale bei Hindernissen im Front- und Heckbereich)
- * Assist: Elektronische Parkbremse inkl. Auto-Hold-Funktion
- * Assist: Elektronisches Stabilisierungsprogramm mit Gegenlenkunterstützung
- * Assist: Fussgängerschutzmassnahmen erweitert
- * Assist: Kreuzungsassistent
- * Assist: Multifunktionskamera
- * Assist: Spurhalteassistent Lane Assist
- * Assist: Spurwechselassistent Side Assist
- * Assist: Verkehrszeichenerkennung
- * Aussenspiegel elektrisch einstell-, anklapp- und beheizbar, mit Beifahrerspiegelabsenkung und Memory
- * Aussenspiegelgehäuse und Türgriffe in Wagenfarbe
- * Bordwerkzeug
- * Dachreling schwarz
- * Dekor: Dekoreinlagen "Nature Cross Brushed"
- * Doppelton-Signalhorn
- * Elektrische Fensterheber vorne + hinten

- * Elektronische Differentialsperre (XDS)
- * Frontscheibe in Verbundsicherheitsglas, wärme- und geräuschkämmend
- * Garantie: 2 JAHRE NEUWAGEN-GARANTIE OHNE KILOMETER-BEGRENZUNG
- * Garantie: VW Garantie 3 Jahre Lack-Garantie
- * Garantie: VW Garantie: 12 Jahre Karosserie-Garantie gegen Durchrostung
- * Gepäckraumboden höhenverstellbar
- * Getriebe: 7-Gang Getriebe automatisiert
- * Heckscheibenheizung
- * ISOFIX-Halteösen für Kindersitze (auf den äusseren Rücksitzen und auf dem Beifahrersitz,
- * Innenspiegel automatisch abblendend
- * Klima: Klimaanlage 1-Zone "Climatronic" mit Aktiv-Kombifilter
- * Lackierung: Uni-Lackierung Uranograu
- * Lenkrad: Lenksäule in Höhe und Länge verstellbar
- * Licht: Fahrlichtschaltung automatisch, mit LED-Tagfahrlicht
- * Licht: LED-Rückleuchten
- * Licht: LED-Scheinwerfer mit Tagfahrlicht
- * Licht: Leuchtweitenregulierung dynamisch
- * Licht: Nebelschlusslicht einseitig, Rückfahrlicht beidseitig
- * Make-Up Spiegel beleuchtet in den Sonnenblenden
- * Media: 2 USB-C-Schnittstellen vorn, 2 USB-C-Ladebuchsen an der Mittelkonsole hinten
- * Media: App-Connect mit Wireless App-Connect für Apple CarPlay und Android Auto
- * Media: Digital Cockpit Pro, mehrfarbig, verschiedene Info-Profile wählbar
- * Media: Digitaler Radioempfang DAB+
- * Media: Radio "Ready 2 Discover", Streaming & Internet fähig
- * Media: Telefonschnittstelle mit induktiver Ladefunktion
- * Media: Vorbereitet für We Connect /VW Connect & We Connect Plus / VW Connect Plus
- * Media: We Connect Basisfunktionen - Kostenlos und ohne Laufzeitbeschränkung

Hinweis: Die effektive Ausstattung kann von der publizierten Ausstattung abweichen

Ausstattung - VW Golf Variant 1.5 eTSI mHEV Life

- * Mittelarmlehne vorn höhe- und längseintellbar
- * Nichtraucherabführung - Ablagefach und 12-V-Steckdose vorn
- * Paket: Winterpaket
 - * Lenkrad: Multifunktions-Lenkrad in Leder beheizbar mit Schaltwippen
 - * Sitze: Vordersitze heizbar
 - * Warnleuchte für Wischwasserstand
- * Radisicherung mit erweitertem Diebstahlschutz
- * Regensensor
- * Räder: 16-Zoll Leichtmetallräder "Norfolk"
- * Räder: Reifenkontrollanzeige
- * Räder: Tire Mobility Set; 12-Volt-Kompressor und Reifendichtmittel
- * Scheibenbremsen vorne und hinten
- * Schlüsselloser Startsystem "Keyless Start" ohne Safe-Lock
- * Servolenkung elektromechanisch, geschwindigkeitsabhängig geregelt
- * Sicherheitsoptimierte Kopfstützen vorne
- * Sitze: Komfortsitze vorn, Sitzmittelbahnen der Vordersitze und äussere Rücksitze in Stoff Life
- * Sitze: Lendenwirbelstützen vorn
- * Sitze: Rücksitzbank ungeteilt, Lehne asymmetrisch geteilt umklappbar, mit Mittelarmlehne
- * Sitze: Vordersitze mit manueller Höheneinstellung
- * Start-Stopp System und Bremsenergieerückgewinnung
- * Stossfänger in Wagenfarbe
- * Textil Fussmatten vorn und hinten
- * Türgriffmulden beleuchtet
- * Umfeldbeleuchtung mit Logo-Projektion
- * Warndreieck
- * Warnton und -leuchte für nicht angelegte Gurte vorne und hinten
- * Wegfahrsperre elektronisch
- * Wärmeschutzverglasung grün, seitlich und hinten
- * Zentralverriegelung

Hinweis: Die effektive Ausstattung kann von der publizierten Ausstattung abweichen