

MERCEDES-BENZ A 200 Night Star

CH-Fahrzeug / Totwinkel-Assistent / Rückfahrkamera / Tempomat / DAB...

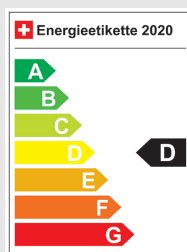
Fahrzeugdaten

Inverkehrsetzung	5.2016
Fahrzeugart	Occasion
Fahrzeugtyp	Limousine
Aussenfarbe	Grau
Kilometer	68'000 km
Getriebeart	Manuell
Antriebsart	Vorderradantrieb
Treibstoff	Benzin
Türen / Sitze	5 / 5
Innenfarbe	Schwarz
Hubraum	1'595 cm3
Zylinder	4
PS	156 PS
Leergewicht	1'370 kg
Verbrauch in l/100 km	7.5/4.4/5.7 (Stadt/Land/Total)
Wagen-Nr.	18897.01
Ab MFK	Ja
Garantie	Ja
Euro Norm	Euro 6b
Co2 Emissionen*	134 g/km**

* Provisorischer Zielwert nach neuem Prüfzyklus WLTP 115 g/km

** Entspricht Ziel gemäss NEFZ-Messverfahren 95 g/km

Energieeffizienz



Neupreis	41'969.-
Leasing	ab CHF 0.00/mtl
Verkaufspreis	CHF 15'600.-



IHR PERSÖNLICHER BERATER IST:

Diogo Cunha

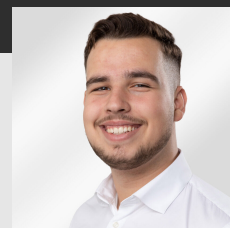
Verkaufsberater Neuwagen
DE, EN, FR, PT



diogo.cunha@autorama.ch



044 931 50 61



Ausstattung - MERCEDES-BENZ A 200 Night Star

Optionale Ausstattung

- * 20,3 cm-Display mit TFT-Technologie
- * Ablage-Paket
- * Assist: Rückfahrkamera mit Hilfslinien
- * Assist: Totwinkel-Assistent
- * Innen- und Aussenspiegel automatisch
- * Klima: Klimatisierungsautomatik THERMOTRONIC
- * Lackierung: Metallic-Lackierung
- * Lenkrad und Schalthebelgriff in Leder
- * Licht- und Sichtpaket
- * Media: Digitales Radio (DAB)
- * Media: Audio 20 CD inkl. Vorrüstung für Garmin MAP PILOT
- * Paket: Memory-Paket für Fahrersitz und Aussen-
- * Sitze: Lordosenverstellung (4-Wege) für Fahrer und Beifahrer
- * Sitze: Vordersitze heizbar
- * Sitzkomfort-Paket
- * Tempomat mit variabler Geschwindigkeits-

Serienmässige Ausstattung

- * 12-Volt-Steckdose hinten
- * Abgedunkelte Seiten- und Heckscheibe
- * Ablagen in den Türen
- * Airbag: Airbag Fahrer und Beifahrer
- * Airbag: Knie-Airbag für Fahrer
- * Airbag: Seitenairbag für Fahrer und Beifahrer
- * Airbag: Window-Kopfairbags
- * Antiblockiersystem (ABS)
- * Antriebsschlupfregelung (ASR)
- * Armauflage vorne, verschiebbar
- * Assist: ATTENTION ASSIST (Aufmerksamkeitsassistent)
- * Assist: ADAPTIVE BRAKE mit HOLD-Funktion und Berganfahrhilfe
- * Assist: Aktiver Parkassistent inkl. PARKTRONIC
- * Assist: Kollisionswarnung
- * Assist: Reifendruck-Kontrollanzeige
- * Auspuffanlage mit 2 Endrohren
- * Aussenspiegel schwarz
- * Aussentemperaturanzeige
- * Befestigungsösen im Laderaum
- * Beleuchtetes Handschuhfach
- * Bremsassistent (BAS)
- * Bremsbelagverschleiss
- * Crash-Sensor
- * Crashaktive Notbeleuchtung
- * Dekor: Bordkantenzierstab in Chrom
- * Dekor: Dachhimmel schwarz
- * Dekor: Türmittelfelder in Ledernachbildung
- * Drittes Bremslicht LED
- * ECO Start-Stopp-Funktion
- * Elektrische Fensterheber vorne + hinten
- * Elektronisches Stabilitäts-Programm (ESP)
- * Fahrersitz höhenverstellbar
- * Fahrwerk: Komfortfahrwerk
- * Frontscheibe Verbundglas
- * Geräusch- und Wärmeschutzverglasung
- * Getriebe: 6-Gang-Getriebe
- * Gurtkontrolle
- * Heckscheibenheizung
- * Heckscheibenwischer
- * Höhenverstellbare Gurten vorne
- * Katalysator geregelt

- * Kindersicherung an den hinteren Türen
- * Klimaanlage manuell, mit Pollenfilter
- * Kontrollanzeige für Lampenausfall
- * Kühlergrill schwarz glänzend
- * Lackierung: Uni-Lackierung
- * Leichtmetallräder im 5-Doppelspeichen-
- * Lenkrad längs- und höhenverstellbar
- * Lenkrad: Leder-Multifunktionslenkrad im 3-Speichen-Design
- * Licht: Fahrlichtassistent (automatisches Fahrlicht)
- * Licht: LED Blinker im Aussenspiegel
- * Licht: LED High Performance-Scheinwerfer
- * Licht: Nebelschlussleuchte
- * Licht: Adaptives Bremslicht
- * Make up-Spiegel links
- * Make up-Spiegel rechts
- * Media: Garmin MAP PILOT Navigationsmodul
- * Multifunktionsanzeige
- * Nichtraucherführung
- * Parameterlenkung mit geschwindigkeits-
- * Polsterung Ledernachbildung ARTICO /
- * Radiovorbereitung, Antenne, Entstörung
- * Reifenreparatur-Set (Tire Fit)
- * Reiserechner
- * Scheibenwischer vorne mit Intervall
- * Sitzbelegungserkennung für Beifahrersitz
- * Sitze: 3-Punkt-Sicherheitsgurte auf allen Plätzen
- * Sitze: Rücksitzlehne geteilt abklappbar
- * Sitze: Gurtstraffer vorne
- * Sitze: ISOFIX-Befestigungspunkte für Kindersitz
- * Sitze: Kopfstützen hinten höhenverstellbar
- * Sitze: Sportsitze vorne
- * Steckdose 12-Volt- vorne
- * Stossstangen in Wagenfarbe
- * Tagfahrlicht
- * Türgriffe aussen in Wagenfarbe
- * USB-Anschluss
- * Wartungsintervall-Anzeige
- * Wegfahrsperre elektronisch
- * Wärmedämmendes Glas, ab B-Säule dunkel getönt
- * Zentralverriegelung mit Fernbedienung und automatischer Türverriegelung

Hinweis: Die effektive Ausstattung kann von der publizierten Ausstattung abweichen

Ausstattung - MERCEDES-BENZ A 200 Night Star

* Zierelemente Karooptik

Hinweis: Die effektive Ausstattung kann von der publizierten Ausstattung abweichen