

# JEEP Grand Cherokee 3.0 CRD Overland Automatic

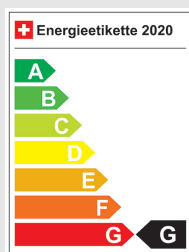
## Fahrzeugdaten

Inverkehrsetzung	3.2018
Fahrzeugart	Occasion
Fahrzeugtyp	Kombi
Aussenfarbe	Schwarz
Kilometer	108'200 km
Getriebeart	Automatisch
Antriebsart	Allrad
Treibstoff	Diesel
Türen / Sitze	5 / 5
Innenfarbe	Schwarz
Hubraum	2'987 cm3
Zylinder	6
PS	250 PS
Leergewicht	2'430 kg
Verbrauch in l/100 km	8/6.4/7 (Stadt/Land/Total)
Wagen-Nr.	18831.01
Ab MFK	Ja
Garantie	Ja
Euro Norm	Euro 6b
Co2 Emissionen*	184 g/km**

\* Provisorischer Zielwert nach neuem Prüfzyklus WLTP 115 g/km

\*\* Entspricht Ziel gemäss NEFZ-Messverfahren 95 g/km

### Energieeffizienz



Neupreis	76'150.-
Leasing	ab CHF 0.00/mtl
<b>Verkaufspreis</b>	<b>CHF 22'800.-</b>



## IHR PERSÖNLICHER BERATER IST:

### Diogo Cunha

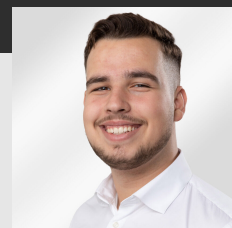
Verkaufsberater Neuwagen  
DE, EN, FR, PT



diogo.cunha@autorama.ch



044 931 50 61



## Ausstattung - JEEP Grand Cherokee 3.0 CRD Overland Automatic

### Optionale Ausstattung

- \* Entertainment System
- \* Lackierung: Metallic-Lackierung

### Serienmässige Ausstattung

- \* 4 Leichtmetallfelgen 20J mit Pneu
- \* Abblendlichtausschaltverzögerung
- \* Abschliessbares Handschuhfach
- \* Adaptive Geschwindigkeitsregelung
- \* Airbag: Airbag Fahrer und Beifahrer
- \* Airbag: Knie-Airbag für Fahrer
- \* Airbag: Seitenairbag für Fahrer und Beifahrer
- \* Airbag: Window-Kopfairbags
- \* Aktive Kopfstützen
- \* Allradantrieb permanent
- \* Antiblockiersystem (ABS)
- \* Antriebsschlupfregelung (ASR)
- \* Assist: Adaptiver Tempomat ACC
- \* Assist: Hill Descent Control (HDC)
- \* Assist: Parkassistent vorne und hinten
- \* Assist: Spurhalteassistent Lane Assist
- \* Assist: Tempomat
- \* Aussenspiegel in Wagenfarbe
- \* Aussenspiegel rechts und links beheizt,
- \* Aussentemperaturanzeige
- \* Beide Make up-Spiegel beleuchtet
- \* Beifahrersitz elektrisch verstellbar
- \* Berganfahrassistent
- \* Bi-Xenon-Scheinwerfer inkl.
- \* Bordcomputer
- \* Bremsassistent (BAS)
- \* CD-Laufwerk
- \* Connected / Android Auto / Apple CarPlay
- \* Cupholder vorne
- \* Dachreling in Chrom
- \* Diebstahlwarnanlage mit Innenraum-
- \* Dunkel getönte Scheiben
- \* Einstiegsschienen vorne beleuchtet
- \* Elektrisch einstellbare
- \* Elektrische Fensterheber vorne + hinten
- \* Elektrisches Panorama-Glasdach
- \* Elektronisches Stabilitäts-Programm
- \* Fahrer-Informationssystem
- \* Fahrersitz elektrisch verstellbar
- \* Fahrersitz mit Memoryfunktion
- \* Fernlichtassistent Smart Beam
- \* Getriebe: 8-Stufen-Automat sequentiell
- \* Gurtkontrolle
- \* Heckklappe elektrisch
- \* ISOFIX Kindersitzvorrichtung
- \* Innenspiegel automatisch abblendbar
- \* Keyless Entry / -Start
- \* Klima: 2-Zonen-Klimaautomatik
- \* Kühlergrill verchromt
- \* Lackierung: Uni-Lackierung
- \* Ladekantenschutz in Chrom
- \* Laderaumabdeckung
- \* Lenkrad beheizbar
- \* Lenkrad: elektrisch längs- und höhen-
- \* Licht: LED-Tagfahrlicht
- \* Licht: Nebelscheinwerfer
- \* Licht: Nebelschlussleuchte
- \* Luftfederung rundum mit Niveauregelung
- \* Mittelarmlehne aus Leder
- \* Mittelarmlehne hinten mit 2
- \* Multifunktionslenkrad in Leder / Holz
- \* Nappa-Leder-Ausstattung
- \* Niveauregulierung automatisch
- \* Parkassistent vorne und hinten erweitert
- \* Partikelfilter und Oxydationskatalysator
- \* Pollenfilter (Staubfilter)
- \* Regensensor für Scheibenwischer vorne
- \* Räder: Reifendruck-Kontrollanzeige
- \* Räder: Reserverad
- \* Rücksitze heizbar
- \* Schienensystem im Laderaum
- \* Sitze: Rücksitzelehne geteilt abklappbar
- \* Soundsystem
- \* Steckdose
- \* Steckdose im Kofferraum
- \* Stopp-/Start-System
- \* Subwoofer
- \* Teppichfussmatten Premium mit Logo
- \* Totwinkel-Assistent
- \* Traktionskontrolle (TCS-Traction Control)
- \* Türgriffe aussen verchromt
- \* Türverkleidung in Leder
- \* USB-Anschluss
- \* Uconnect Multimediastem: Uconnect
- \* Vorbereitung für Anhängervorrichtung
- \* Vordersitze belüftet
- \* Vordersitze heizbar
- \* Wegfahrsperre elektronisch

**Hinweis:** Die effektive Ausstattung kann von der publizierten Ausstattung abweichen

## **Ausstattung** - JEEP Grand Cherokee 3.0 CRD Overland Automatic

---

- \* Zentralverriegelung mit Fernbedienung
- \* Überroll-Schutzsystem

**Hinweis:** Die effektive Ausstattung kann von der publizierten Ausstattung abweichen