

## VW Polo 1.0 TSI R-Line DSG

### Fahrzeugdaten

Inverkehrsetzung	Neu
Fahrzeugart	Neues Fahrzeug
Fahrzeugtyp	Kleinwagen
Aussenfarbe	Schwarz
Kilometer	10 km
Getriebeart	Automatisch
Antriebsart	Vorderradantrieb
Treibstoff	Benzin
Türen / Sitze	5 / 5
Innenfarbe	Grau
Hubraum	999 cm <sup>3</sup>
Zylinder	3
PS	115 PS
Leergewicht	1'319 kg
Verbrauch in l/100 km	0/0/0 (Stadt/Land/Total)
Wagen-Nr.	18868.01
Ab MFK	Ja
Garantie	Ja
Euro Norm	Euro 6d
Co2 Emissionen*	g/km**

\* Provisorischer Zielwert nach neuem Prüfzyklus WLTP 115 g/km

\*\* Entspricht Ziel gemäss NEFZ-Messverfahren 95 g/km

### Energieeffizienz

Energetikette



Neupreis 40'660.-

Leasing ab CHF 0.00/mtl


**Verkaufspreis CHF 34'690.-**




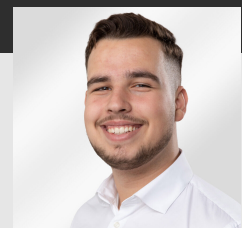
### IHR PERSÖNLICHER BERATER IST:

**Diogo Cunha**

Verkaufsberater Neuwagen  
DE, EN, FR, PT

 diogo.cunha@autorama.ch

 044 931 50 61



## Ausstattung - VW Polo 1.0 TSI R-Line DSG

### Optionale Ausstattung

- \* Assist: Rückfahrkamera "Rear View"
- \* Garantie: Volkswagen Garantie+ (4 Jahre / 100'000 km)
- \* Lackierung: Perleffekt-Lackierung
- \* Licht: IQ.LIGHT - LED-Matrix-Scheinwerfer
  - \* Leiste zwischen den Scheinwerfern beleuchtet
  - \* Licht: Dynamische Fernlichtregulierung "Dynamic Light Assist"
  - \* Licht: IQ.LIGHT - Matrix LED-Scheinwerfer
  - \* Licht: LED-Rückleuchten mit dynamischer Blinkleuchte
  - \* Licht: Leuchtweitenregulierung dynamisch
- \* Media: Soundsystem "Volkswagen Sound",
- \* Paket: Fahrerassistenz-Paket
  - \* Assist: Parklenkassistent Park Assist inkl. Einparkhilfe
  - \* Assist: Spurwechselassistent Side Assist
  - \* Proaktives Insassenschutzsystem
- \* Paket: Sicherheitspaket R-Line
  - \* Assist: Rückfahrkamera "Rear View"
  - \* Licht: IQ.LIGHT - LED-Matrix-Scheinwerfer
  - \* Paket: Fahrerassistenz-Paket
  - \* Schlüsselloses Schliess- und Startsystem "Keyless Access" ohne Safe-Lock
- \* Paket: Sport Paket
  - \* Elektronische Differentialsperre (XDS)
  - \* Fahrprofilauswahl
  - \* Fahrwerk: Sportfahrwerk
- \* Panorama-Ausstell-/Schiebedach
- \* Räder: Leichtmetallräder "York" 7 J x 17
- \* Schlüsselloses Schliess- und Startsystem "Keyless Access" ohne Safe-Lock

### Serienmässige Ausstattung

- \* 4 Türen
- \* Ablagefächer in allen Türen
- \* Ablageaschen an den Rückseiten der Vordersitze
- \* Airbag: Airbag für Fahrer und Beifahrer mit Beifahrerairbag-Deaktivierung
- \* Airbag: Kopf- und Seitenairbags vorn, mit Center-Airbag
- \* Ambientebeleuchtung in Türdekoren und Instrumententafel
- \* Assist: Ablenkungs- und Müdigkeitserkennung
- \* Assist: Berganfahrassistent
- \* Assist: Fussgänger- und Radfahrererkennung
- \* Assist: Verkehrszeichenerkennung
- \* Becherhalter vorne
- \* Bordwerkzeug und Wagenheber
- \* Chromapplikationen am Spiegeleinstell- und am Fensterheberschalter
- \* Dachhimmel in Titanschwarz
- \* Dekor: Dekoreinlagen "Grey Anodized Matt" für Instrumententafel und Türverkleidung
- \* Digital Cockpit (20.32cm / 8 Zoll), mehrfarbig, verschiedene Info-Profile wählbar
- \* Dreipunkt-Automatiksicherheitsgurte hinten, aussen mit Gurtstraffer
- \* Dreipunkt-Automatiksicherheitsgurte vorne mit Höheneinstellung und Gurtstraffer
- \* Elektronisches Stabilisierungsprogramm ESP inkl. ABS mit Bremsassistent, ASR, EDS und MSR
- \* Fensterheber vorne und hinten elektrisch
- \* Garantie: VW Garantie 3 Jahre Lack-Garantie
- \* Garantie: VW Garantie: 12 Jahre Karosserie-Garantie gegen Durchrostung
- \* Garantie: VW Garantie: 2 Jahre ohne Kilometerbegrenzung
- \* Gepäckraumabdeckung
- \* Gepäckraumbeleuchtung
- \* Gepäckraumboden höhenverstellbar
- \* Getriebe: 7-Gang Getriebe automatisiert
- \* Gurtstatusanzeige und Warnton für nicht angelegte Gurte vorn und hinten
- \* Heckscheibenwischer mit Intervallschaltung

- \* Hochton-Signalhorn
- \* ISOFIX-Halteösen
- \* Induktive Ladefunktion / Wireless Charging
- \* Instrumententafel geschäumt
- \* Klima: Klimaanlage "Climatronic"
- \* Kombi-Instrument mit elektronischem Tachometer, Kilometer- und Tageskilometerzähler, Drehzahlmesser
- \* Kopfstützen hinten 3
- \* Kopfstützen vorn, sicherheitsoptimiert
- \* LED-Leuchten im Fussraum vorn
- \* Lackierung: Uni-Lackierung
- \* Lenkrad: Lenksäule in Höhe und Länge verstellbar
- \* Lenkrad: Multifunktions-Lederlenkrad inkl. Schaltwippen
- \* Leseleuchten in LED-Technik, 2 vorn und 2 hinten, mit Abschaltverzögerung und Dimmfunktion
- \* Licht: LED-Kennzeichenbeleuchtung
- \* Licht: LED-Scheinwerfer mit Tagfahrlicht
- \* Licht: Nebelscheinwerfer inkl. Abbiegelicht
- \* Licht: Rückleuchten in LED-Technik
- \* Make-Up Spiegel beleuchtet in den Sonnenblenden
- \* Media: 2 USB-C Schnittstellen vorn, 2 USB-C Ladebuchsen an der Mittelkonsole hinten
- \* Media: App-Connect
- \* Media: DAB+ (Digital Audio Broadcasting)
- \* Media: Radio "Ready 2 Discover" inkl. "Streaming & Internet"
- \* Media: Vorbereitet für We Connect / VW Connect & We Connect Plus / VW Connect Plus
- \* Media: We Connect Basisfunktionen - Kostenlos und ohne Laufzeitbeschränkung
- \* Mittelarmlehne vorn, längsverstellbar, mit Ablagebox
- \* NichtraucherAusführung - Ablagefach und 12-V-Steckdose vorn
- \* Paket: "IQ. Drive" Paket - "Travel Assist"
  - \* Assist: Automatische Distanzregelung ACC (bis 210 km/h) "stop & go" inkl. Geschwindigkeitsbegrenzer
  - \* Assist: Fahrerassistenz "Travel Assist" und Spurhalteassistent "Lane Assist"

**Hinweis:** Die effektive Ausstattung kann von der publizierten Ausstattung abweichen

## Ausstattung - VW Polo 1.0 TSI R-Line DSG

---

- \* Assist: Notbremsassistent "Front Assist"
- \* Paket: Licht- und Sicht-Paket
  - \* Innenspiegel automatisch abblendbar
  - \* Licht: Automatische Fahrlichtschaltung mit LED-Tagfahrlicht
  - \* Regensensor
- \* Paket: Parkpaket
  - \* Assist: Einparkhilfe "ParkPilot"
  - \* Aussenspiegel elektrisch einstell-, anklapp- und beheizbar, mit Beifahrerspiegelabsenkung
- \* Pedale in gebürstetem Edelstahl
- \* Polster: Sitzbezüge in Stoff, Design "Karoso Artvelours / Clip Uni"
- \* Reifendruckkontrollanzeige
- \* Räder: Leichtmetallräder "Coventry" 6,5 x 16
- \* Räder: Tire Mobility Set; 12-Volt-Kompressor und Reifendichtmittel
- \* Schaltknopf und Handbremshebel in Leder
- \* Scheibenbremsen hinten
- \* Seitenscheiben hinten und Heckscheibe abgedunkelt
- \* Servolenkung elektromechanisch
- \* Sitze: Lendenwirbelstützen vorn
- \* Sitze: Rücksitzbank und -lehne asymmetrisch geteilt umklappbar
- \* Sitze: Sport-Komfortsitze vorne
- \* Sitze: Vordersitze mit Höheneinstellung
- \* Start-Stopp System mit Bremsenergie-Rückgewinnung
- \* Staub- und Pollenfilter mit Aktivkohleeinsatz
- \* Stossfänger im R-Styling, Heckspoiler und Schwellerverbreiterung in schwarz,
- \* Textilfussmatten vorn und hinten
- \* Umfeldbeobachtung 'Front-Assist'
- \* Warndreieck
- \* Wegfahrsperre elektronisch
- \* Zentralverriegelung mit Funkfernbedienung mit zwei Funkklappschlüssel

**Hinweis:** Die effektive Ausstattung kann von der publizierten Ausstattung abweichen