

VW Golf 1.5 e TSI mHEV R-Line DSG

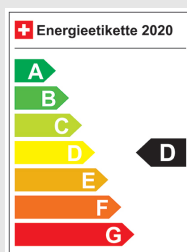
Fahrzeugdaten

Inverkehrsetzung	Neu
Fahrzeugart	Neues Fahrzeug
Fahrzeugtyp	Limousine
Aussenfarbe	Silber
Kilometer	10 km
Getriebeart	Automatisch
Antriebsart	Vorderradantrieb
Treibstoff	Mild-Hybrid Benzin/Elektro
Türen / Sitze	5 / 5
Innenfarbe	Anthrazit
Hubraum	1'498 cm3
Zylinder	4
PS	150 PS
Leergewicht	1'501 kg
Verbrauch in l/100 km	0/0/0 (Stadt/Land/Total)
Wagen-Nr.	18733.01
Ab MFK	Ja
Garantie	Ja
Euro Norm	Euro 6d
Co2 Emissionen*	g/km**

* Provisorischer Zielwert nach neuem Prüfzyklus WLTP 115 g/km

** Entspricht Ziel gemäss NEFZ-Messverfahren 95 g/km

Energieeffizienz



Neupreis 44'450.-

Leasing ab CHF 0.00/mtl

Verkaufspreis CHF 35'800.-



IHR PERSÖNLICHER BERATER IST:

Massimo Angelone

Verkaufsberater

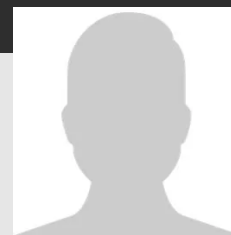
DE, EN, FR, IT



massimo.angelone@autorama.ch



044 931 50 64



Ausstattung - VW Golf 1.5 e TSI mHEV R-Line DSG

Optionale Ausstattung

- * Garantie: Volkswagen Garantie+ (4 Jahre / 100'000 km)
- * Lackierung: Metallic-Lackierung
- * Media: Navigationssystem "Discover" inkl. "Streaming & Internet"
 - * Media: Navigationssystem
 - * Media: Sprachassistent IDA und elektronische Sprachverstärkung
- * Paket: "Black Style" Designpaket
 - * Aussenspiegelgehäuse in Schwarz "Black Style"
 - * Licht: LED-Plus- Scheinwerfer
 - * Seitenscheiben hinten und Heckscheibe abgedunkelt
 - * Volkswagen Logo vorn, Leiste zwischen den Scheinwerfern sowie Türgriffmulden beleuchtet
- * Paket: Assistenz-Paket
 - * Assist: Fahrerassistent "Travel Assist" und "Emergency Assist"
 - * Assist: Proaktives Insassenschutzsystem
- * Paket: Winterpaket
 - * Lenkrad: Multifunktions-Lederlenkrad beheizbar
 - * Sitze: Vordersitze beheizbar
 - * Warnleuchte für Wischwasserstand
- * Räder: 18-Zoll Leichtmetallräder "York"
- * Räder: Reserverad gewichts- und platzsparend

Serienmässige Ausstattung

- * 12 Volt Steckdose im Kofferraum
- * 3-Punkt-Automatik-Sicherheitsgurte für die Rücksitzplätze
- * 3-Punkt-Automatik-Sicherheitsgurte vorne mit Höheneinstellung und Gurtstraffer
- * Airbag: Airbag für Fahrer und Beifahrer mit Beifahrerairbag-Deaktivierung
- * Airbag: Kopfairbagsystem für Front- und Fondpassagiere inkl. Seitenairbags vorn und Center Airbag
- * Assist: Abbiegebremsfunktion und Ausweichunterstützung
- * Assist: Ablenkungs- und Müdigkeitserkennung
- * Assist: Automatische Distanzregelung ACC
- * Assist: Einparkhilfe (Warnsignale bei Hindernissen im Front- und Heckbereich)
- * Assist: Elektronische Parkbremse inkl. Auto-Hold-Funktion
- * Assist: Elektronisches Stabilisierungsprogramm (ESP)
- * Assist: Kreuzungsassistent
- * Assist: Multifunktionskamera
- * Assist: Rückfahrkamera Rear View
- * Assist: Spurhalteassistent Lane Assist
- * Assist: Spurwechselassistent "Side Assist" mit Ausparkassistent und Ausstiegswarner
- * Assist: Verkehrszeichenerkennung
- * Aussenspiegel elektrisch einstell-, anklapp- und beheizbar, mit Beifahrerspiegelabsenkung und Memory
- * Bordwerkzeug und Wagenheber
- * Dekor: Dekoreinlagen "Mesh"
- * Doppelton-Signalhorn
- * Elektrische Fensterheber hinten
- * Elektrische Fensterheber vorne
- * Elektronische Differentialsperre (XDS)
- * Fahrwerk: Fahrprofilauswahl
- * Fahrwerk: Sportfahrwerk
- * Frontscheibe in Verbundsicherheitsglas, wärme- und geräuschkämmend
- * Fussgängerschutzmassnahmen erweitert
- * Garantie: 2 JAHRE NEUWAGEN-GARANTIE OHNE KILOMETER-BEGRENZUNG

- * Garantie: VW Garantie 3 Jahre Lack-Garantie
- * Garantie: VW Garantie: 12 Jahre Karosserie-Garantie gegen Durchrostung
- * Gepäckraumboden höhenverstellbar
- * Getriebe: 7-Gang Getriebe automatisiert
- * Heckscheibenheizung
- * ISOFIX-Halteösen für Kindersitze (auf den äusseren Rücksitzen und auf dem Beifahrersitz,
- * Innenspiegel automatisch abblendend
- * Klima: Klimaanlage 1 Zone Climatronic inkl. Allergenfilter
- * LED-Leseleuchten 2 vorn und 2 hinten
- * Lackierung: Uni-Lackierung
- * Lenkrad: Lenksäule in Höhe und Länge verstellbar
- * Lenkrad: Multifunktions-Sportlenkrad in Leder beheizbar mit Schaltwippen
- * Licht: Fahrlichtschaltung automatisch, mit LED-Tagfahrlicht
- * Licht: Fernlichtassistent "Light Assist"
- * Licht: LED-Plus- Scheinwerfer
 - * Licht: Abbiege- und Schlechtwetterlicht
 - * Licht: LED-Plus- Scheinwerfer
- * Volkswagen Logo vorn, Leiste zwischen den Scheinwerfern sowie Türgriffmulden beleuchtet
- * Licht: LED-Rückleuchten
- * Licht: Leuchtweitenregulierung dynamisch
- * Licht: Nebelschlusslicht einseitig, Rückfahrlicht beidseitig
- * Make-Up Spiegel beleuchtet in den Sonnenblenden
- * Media: 2 USB-C-Schnittstellen vorn, 2 USB-C-Ladebuchsen an der Mittelkonsole hinten
- * Media: App-Connect mit Wireless App-Connect für Apple CarPlay und Android Auto
- * Media: Digital Cockpit Pro, mehrfarbig, verschiedene Info-Profile wählbar
- * Media: Digitaler Radioempfang DAB+
- * Media: Radio "Ready 2 Discover", Streaming & Internet fähig
- * Media: Telefonschnittstelle mit induktiver Ladefunktion

Hinweis: Die effektive Ausstattung kann von der publizierten Ausstattung abweichen

Ausstattung - VW Golf 1.5 e TSI mHEV R-Line DSG

- * Media: Vorbereitet für We Connect /VW Connect & We Connect Plus / VW Connect Plus
- * Media: We Connect Basisfunktionen - Kostenlos und ohne Laufzeitbeschränkung
- * Mehrfarbige Ambientebeleuchtung im Innenraum
- * Mittelarmlehne vorn höhe- und längseintellbar
- * Nichtraucherabführung - Ablagefach und 12-V-Steckdose vorn
- * Paket: Winterpaket
 - * Lenkrad: Multifunktions-Lederlenkrad beheizbar
 - * Sitze: Vordersitze beheizbar
 - * Warnleuchte für Wischwasserstand
- * Pedale in gebürstetem Edelstahl
- * Polster: Sitzmittelbahnen der Vordersitze und der äusseren Rücksitzplätze in Stoff "R-Line"
- * Progressivlenkung
- * Regensensor
- * Räder: 17-Zoll Leichtmetallräder "Coventry"
- * Räder: Reifenkontrollanzeige
- * Räder: Tire Mobility Set; 12-Volt-Kompressor und Reifendichtmittel
- * Scheibenbremsen vorne und hinten
- * Schlüssellooses Startsystem "Keyless Start" ohne Safe-Lock
- * Seitenscheiben hinten und Heckscheibe abgedunkelt
- * Sitze: 3 Kopfstützen hinten, höhenstellbar
- * Sitze: Kopfstützen vorne im Sitz integriert
- * Sitze: Lendenwirbelstützen vorn
- * Sitze: Rücksitzbank ungeteilt, Lehne asymmetrisch geteilt umklappbar, mit Mittelarmlehne
- * Sitze: Top Sport-Komfortsitze vorn
- * Sitze: Vordersitze mit Höhengstellung
- * Start-Stopp System und Bremsenergieückgewinnung
- * Stossfänger in Wagenfarbe, im R-Line - Styling
- * Textilfussmatten vorn und hinten
- * Umfeldbeleuchtung mit Logo-Projektion
- * Warndreieck
- * Warnton und -leuchte für nicht angelegte Gurte vorne und hinten
- * Wegfahrsperr elektronisch
- * Zentralverriegelung

Hinweis: Die effektive Ausstattung kann von der publizierten Ausstattung abweichen