

## VW ID.7 Pro 77 kWh Pro

### Fahrzeugdaten

Inverkehrsetzung	2.2024
Fahrzeugart	Vorfühmodell
Fahrzeugtyp	Limousine
Aussenfarbe	Schwarz
Kilometer	29'800 km
Getriebeart	Automatisch
Antriebsart	Hinterradantrieb
Treibstoff	Elektro
Türen / Sitze	5 / 4
Innenfarbe	Schwarz
Hubraum	0 cm <sup>3</sup>
Zylinder	
PS	285 PS
Leergewicht	2'269 kg
Verbrauch in l/100 km	0/0/0 (Stadt/Land/Total)
Wagen-Nr.	16918.01
Ab MFK	Ja
Garantie	Ja
Euro Norm	
Co2 Emissionen*	g/km**

\* Provisorischer Zielwert nach neuem Prüfzyklus WLTP 115 g/km

\*\* Entspricht Ziel gemäss NEFZ-Messverfahren 95 g/km

### Energieeffizienz



**Neupreis** 83'260.-

**Leasing** ab CHF 0.00/mtl


**Verkaufspreis** CHF 42'800.-




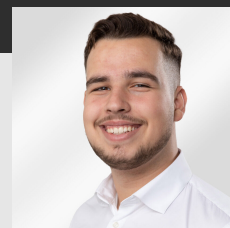
### IHR PERSÖNLICHER BERATER IST:

**Diogo Cunha**

Verkaufsberater Neuwagen  
DE, EN, FR, PT

 diogo.cunha@autorama.ch

 044 931 50 61



## Ausstattung - VW ID.7 Pro 77 kWh Pro

---

### Optionale Ausstattung

- \* Anhängervorrichtung anklappbar, mit elektrischer Entriegelung
- \* Garantie: Volkswagen Garantie+ (4 Jahre / 100'000 km)
- \* Lackierung: Metallic-Lackierung mit Schwarzes Dach
- \* Paket: Exterieurpaket Plus
  - \* Easy Open & Close: Heckklappe mit sensorgesteuerter Öffnung und elektrischer Schliessung
  - \* Fahrwerk: Adaptive Fahrwerksregelung DCC inkl. Fahrprofilauswahl
  - \* Heckscheibe und Seitenscheiben hinten abgedunkelt
  - \* Leiste zwischen den Scheinwerfern und Türgriffmulden beleuchtet
  - \* Licht: Abbiege- und Schlechtwetterlicht
  - \* Licht: Dynamische Fernlichtregulierung "Dynamic Light Assist"
  - \* Licht: IQ.LIGHT - LED-Matrix-Scheinwerfer mit automatischer Fahrlichtschaltung, Schlechtwetterlicht,
  - \* Licht: LED-Rückleuchten mit dynamischer Blinkleuchte
  - \* Licht: Leuchtweitenregulierung dynamisch, mit dynamischen Kurvenfahrlicht
  - \* Progressivlenkung
  - \* Smart Glas - Panoramadach
  - \* Verbundsicherheitsglas für Seitenscheiben vorn
- \* Paket: Interieur Paket PLus
  - \* Airbag: Kopf- und Seitenairbags vorn und hinten inkl. Center-Airbag
  - \* Ambientebeleuchtung im Innenraum, Auswahl zwischen 30 verschiedenen Farben
  - \* Armaturentafel Komfort mit Ziernahtnähen
  - \* Lendenwirbelstützen vorn, pneumatisch einstellbar beidseitig
  - \* Media: Soundsystem "Harman Kardon"
  - \* Sitze: ErgoActive-Sitze vorn mit elektrischer Einstellung, Memory Funktion und Komforteinstieg
  - \* Sitze: Komfortsitze vorne

- \* Sitze: Sitzmittelbahnen der Vorder- und äusseren Rücksitzplätze in Mikrovlies "ArtVelours Eco",
- \* Sitze: Vordersitze mit Massageprogrammen und aktiver Klimatisierung
- \* Sitze: Äussere Rücksitze beheizbar
- \* Tür und Seitenverkleidung Schaumfolie, Insert in Kunstleder, Dekor mit Echtnaht
- \* Räder: 20-Zoll Leichtmetallräder Montreal
- \* Wärmepumpe

### Serienmässige Ausstattung

- \* 3 Kopfstützen hinten
- \* 3-Punkt-Automatik-Sicherheitsgurte für die äusseren Rücksitzplätze
- \* 3-Punkt-Automatik-Sicherheitsgurte vorne mit Höheneinstellung und Gurtstraffer
- \* ABS, EBD elektronische Bremskraftverteilung
- \* AC Batterieladung bis 11 kW
- \* Abbiegebremsefunktion und Ausweichunterstützung
- \* Airbag: Airbag für Fahrer und Beifahrer mit Beifahrerairbag-Deaktivierung
- \* Airbag: Kopfairbagsystem für Front- und Fondpassagiere inkl. Seitenairbags vorn und Center Airbag
- \* Assist: Ablenkungs- und Müdigkeitserkennung
- \* Assist: Auspark- und Spurwechselassistent "Side Assist" und Ausstiegswarner
- \* Assist: Automatische Distanzregelung ACC
- \* Assist: Car2X-Technologie
- \* Assist: Fahrassistent "Travel Assist", Spurhalteassistent "Lane Assist" und "Emergency Assist"
- \* Assist: Geschwindigkeitsbegrenzer mit vorausschauender Regelung "Speedlimiter"
- \* Assist: Memory-Funktion für Parkassistent
- \* Assist: Notbremsassistent "Front Assist" mit Fussgänger- und Radfahrererkennung
- \* Assist: Parkassistent "Park Assist Plus" inkl. Einparkhilfe
- \* Assist: Umgebungsansicht "Area View" inkl. Rückfahrkamera "Rear View"
- \* Assist: Verkehrszeichenerkennung
- \* Augmented-Reality-Head-up-Display
- \* Aussenspiegel elektrisch einstellbar, anklappbar und beheizbar, Beifahrerspiegelabsenkung
- \* Aussenspiegelgehäuse Schwarz
- \* Bordwerkzeug
- \* DC Batterieladung bis 170 kW
- \* Diebstahlwarnanlage mit Innenraumüberwachung und Abschleppschutz
- \* E-sound
- \* ESP, elektronisches Stabilitätsprogramm

**Hinweis:** Die effektive Ausstattung kann von der publizierten Ausstattung abweichen

## Ausstattung - VW ID.7 Pro 77 kWh Pro

---

- \* Fahrwerk: Fahrprofilauswahl
- \* Fensterheber vorne elektrisch
- \* Frontscheibe in Verbundsicherheitsglas, drahtlos beheizbar und infrarot-reflektierend, geräuschkämmend
- \* Garantie: VW Garantie 3 Jahre Lack-Garantie
- \* Garantie: VW Garantie: 12 Jahre Karosserie-Garantie gegen Durchrostung
- \* Garantie: VW Garantie: 2 Jahre ohne Kilometerbegrenzung
- \* Garantie: VW Garantie: 8 Jahre oder 160'000 km Garantie auf HV-Batterie
- \* Gepäcknetz
- \* Getriebe: 1-Gang Getriebe automatisiert
- \* ISOFIX-Halteösen für Kindersitze (auf den äusseren Rücksitzen und auf dem Beifahrersitz,
- \* Innenspiegel automatisch abblendend
- \* Klima: Klimaanlage 3 Zonen "Air Care Climatronic" inkl. Allergenfilter
- \* Lackierung: Uni-Lackierung
- \* Ladekabel für Wechselstrom-Ladestationen (bis zu 11 kW)
- \* Lenkrad: Multifunktionslenkrad in Ledernachbildung, beheizbar, mit Touch-Bedienung
- \* Licht: Fernlichtassistent "Light Assist"
- \* Licht: LED Scheinwerfer
- \* Licht: LED-Rückleuchten
- \* Licht: Leuchtweitenregulierung
- \* Licht: Umfeldbeleuchtung mit Logo-Projektion
- \* Make-Up Spiegel in den Sonnenblenden
- \* Media: 15-Zoll-Display HMI
- \* Media: 2 USB-C Schnittstellen vorn und USB-C Ladebuchsen an der Mittelkonsole hinten,
- \* Media: 8 + 1 Lautsprecher
- \* Media: Digitaler Radioempfang DAB+
- \* Media: Navigationssystem "Discover Pro Max" Streaming & Internet fähig
- \* Media: Sprachbedienung
- \* Media: Telefonschnittstelle "Comfort" mit induktiver Ladefunktion
- \* Media: Vorbereitet für We Connect / VW Connect & We Connect Plus / VW Connect Plus
- \* Media: Wireless App-Connect für Apple CarPlay und Android Auto
- \* Mehrfarbige Ambientebeleuchtung (Auswahl zwischen 10 verschiedenen Farben)
- \* Notrufsystem eCall
- \* Pedale in Edelstahl, "Play & Pause"-Design
- \* Polster: Sitzbezüge in Stoff
- \* Proaktives Insassenschutzsystem
- \* Regensensor
- \* Räder: 19-Zoll Leichtmetallräder "Hudson"
- \* Räder: Reifenkontrollanzeige
- \* Scheibenwaschdüsen vorn automatisch beheizt
- \* Schlüsselloses Schliess- und Startsystem "Keyless Access" mit Safe-Lock
- \* Servolenkung elektromechanisch, geschwindigkeitsabhängig geregelt
- \* Sitze: Normalsitze vorne
- \* Sitze: Rücksitzlehne asymmetrisch geteilt, umklappbar, mit Durchlademöglichkeit und Mittelarmlehne
- \* Sitze: Sicherheitsoptimierte Kopfstützen vorn
- \* Sitze: Vordersitze heizbar
- \* Sitze: Vordersitze mit Höheneinstellung
- \* Textilfussmatten vorn und hinten
- \* Trommelbremsen hinten
- \* Tür und Seitenverkleidung Schaumfolie, Insert in Kunstleder
- \* Türgriffmulden beleuchtet
- \* Verbandtasche, Warndreieck und Warnweste
- \* Wegfahrsperrung elektronisch
- \* Wärmeschutzverglasung grün, seitlich und hinten
- \* Zentralverriegelung mit Funkfernbedienung

**Hinweis:** Die effektive Ausstattung kann von der publizierten Ausstattung abweichen