

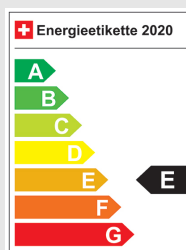
VW Touran 1.5 TSI EVO Comfortline United DSG

Fahrzeugdaten

Inverkehrsetzung	Neu
Fahrzeugart	Neues Fahrzeug
Fahrzeugtyp	Kompaktvan / Minivan
Aussenfarbe	Schwarz
Kilometer	10 km
Getriebeart	Automatisch
Antriebsart	Vorderradantrieb
Treibstoff	Benzin
Türen / Sitze	5 / 7
Innenfarbe	Schwarz
Hubraum	1'498 cm3
Zylinder	4
PS	150 PS
Leergewicht	1'746 kg
Verbrauch in l/100 km	0/0/0 (Stadt/Land/Total)
Wagen-Nr.	18479.01
Ab MFK	Ja
Garantie	Ja
Euro Norm	Euro 6d
Co2 Emissionen*	g/km**

* Provisorischer Zielwert nach neuem Prüfzyklus WLTP 115 g/km
 ** Entspricht Ziel gemäss NEFZ-Messverfahren 95 g/km

Energieeffizienz



Neupreis	51'930.-
Leasing	ab CHF 0.00/mtl
Verkaufspreis	CHF 43'600.-

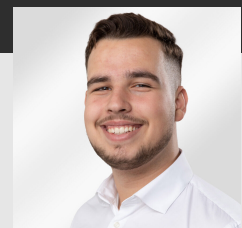


IHR PERSÖNLICHER BERATER IST:

Diogo Cunha
 Verkaufsberater Neuwagen
 DE, EN, FR, PT

diogo.cunha@autorama.ch

044 931 50 61



Ausstattung - VW Touran 1.5 TSI EVO Comfortline United DSG

Optionale Ausstattung

- * Airbag: Seitenairbags für die äusseren Sitze der 2. Sitzreihe
- * Media: Digital Cockpit Pro, mehrfarbiges digitales Kombiinstrument
- * Media: Navigationssystem "Discover Media" inkl. Streaming & Internet
- * Netztrennwand
- * Textiltfußmatten vorn und hinten

Serienmässige Ausstattung

- * 12-V- Steckdose im Gepäckraum
- * 12-V-Steckdose an der Mittelkonsole hinten und im Gepäckraum
- * 2 Becherhalter vorne
- * 2 LED-Leseleuchten vorne und hinten
- * 2 Luftausströmern hinten
- * 3 Dreipunkt-Automatiksicherheitsgurte hinten
- * 4 Verzurrösen im Gepäckraum
- * Ablagefach auf der Instrumententafel mit Deckel
- * Ablagefächer in allen Türen (für 1,5-l-Flaschen vorn und 1-l-Flaschen hinten)
- * Ablagefächer in der Dachkonsole
- * Ablagefächer und Spannband im Gepäckraum
- * Ablagefächer unterhalb der Instrumententafel
- * Ablagenetz im Beifahrerfussraum
- * Ablagetaschen an den Rückseiten der Vordersitze
- * Airbag: Airbag Beifahrer deaktivierbar
- * Airbag: Airbag Fahrer und Beifahrer
- * Airbag: Knieairbag auf Fahrerseite
- * Airbag: Kopfairbagsystem für Front- und Fondpassagiere inkl. Seitenairbags vorn
- * Allergenfilter
- * Ambientebeleuchtung
- * Assist: Ablenkungs- und Müdigkeitserkennung
- * Assist: Automatische Distanzregelung ACC bis 210 km/h und Umfeldbeobachtungssystem "Front Assist"
- * Assist: Elektronische Parkbremse inkl. Auto-Hold-Funktion
- * Assist: Elektronisches Stabilisierungsprogramm mit Gegenlenkunterstützung
- * Assist: Fussgänger- und Radfahrererkennung sowie aktive Frontklappe
- * Assist: Geschwindigkeitsbegrenzer
- * Assist: Multifunktionskamera
- * Assist: Multikollisionsbremse
- * Assist: ParkPilot
- * Assist: Proaktives Insassenschutzsystem
- * Assist: Rückfahrkamera Rear View
- * Assist: Security & Service Plus inkl. Notruf funktion

- * Assist: Spurhalteassistent Lane Assist
- * Assist: Spurwechselassistent "Side Assist", Ausparkassistent und Heckradar
- * Assist: Verkehrszeichenerkennung
- * Aussenspiegel auf Fahrerseite asphärisch
- * Aussenspiegel elektrisch anklappbar,
- * Aussenspiegelgehäuse und Türgriffe in Wagenfarbe
- * Blinkleuchten seitlich in die Aussenspiegel integriert
- * Bordwerkzeug und Wagenheber
- * Bremsbelag-Verschleissanzeige
- * Chromleisten an den Seitenfenstern
- * Dachpfostenverkleidung in Schwarz, glänzend
- * Dachreling schwarz
- * Dekor: Ausströmer vorn, Lichtdreh schalter und Kombiinstrument mit Chromeinfassung
- * Dekor: Dekoreinlagen "Piano Black" für Instrumententafel, Türverkleidungen vorn und Mittelkonsole
- * Diebstahlwarnanlage Plus mit Safe-Lock
- * Doppelton-Signalhorn
- * Dreipunkt-Automatiksicherheitsgurte vorne mit Höheneinstellung und Gurtstraffer
- * Elektronische Differentialsperre (XDS)
- * Elektronisches Stabilisierungsprogramm (ESP) mit Gegenlenkunterstützung
- * Fensterheber vorne und hinten elektrisch
- * Frontscheibe mit Wärmeschutzverglasung
- * Garantie: VW Garantie 3 Jahre Lack-Garantie
- * Garantie: VW Garantie: 12 Jahre Karosserie-Garantie gegen Durchrostung
- * Garantie: VW Garantie: 2 Jahre ohne Kilometerbegrenzung
- * Gepäckraumabdeckung inkl. Komfortöffnung
- * Gepäckraumbeleuchtung als herausnehmbare Taschenlampe
- * Gepäckraumboden variabel, verschieb- und herausnehmbar
- * Getriebe: 7-Gang Getriebe automatisiert
- * Handschuhfach beleuchtet
- * Handschuhfach gekühlt
- * Heckscheibenwischer mit Intervallschaltung
- * Innenleuchten mit Abschaltverzögerung, Dimmfunktion und Kontaktschaltern an allen Türen

Hinweis: Die effektive Ausstattung kann von der publizierten Ausstattung abweichen

Ausstattung - VW Touran 1.5 TSI EVO Comfortline United DSG

- * Innenspiegel automatisch abblendbar
- * Instrumentenbeleuchtung weiss, regelbar; weisses Nachtdesign für Schalter
- * Karosserie verzinkt
- * Kennzeichenbeleuchtung in LED-Technik
- * Klappische an den Rückenlehnen der Vordersitze
- * Klima: Klimaanlage "Climatic"
- * Klima: Staub- und Pollenfilter mit Aktivkohleeinsatz
- * Kombi-Instrument mit elektronischem Tachometer, Kilometer- und Tageskilometerzähler, Drehzahlmesser
- * Kontrollleuchten und Service-Intervallanzeige
- * Kühlergrill in Schwarz mit Chromleiste auf den Lamellen
- * Lackierung: Metallic-Lackierung
- * Lackierung: Pure White Uni-Lackierung
- * Lackierung: Uni-Lackierung
- * Lenkrad: 3-Speichen-Multifunktions-Lederlenkrad mit Schaltwippen
- * Lenksäule mit Höhen- und Längseinstellung
- * Licht: Fahrlichtschaltung automatisch, mit Tagfahrlicht, Leaving home-Funktion
- * Licht: Halogen-Hauptscheinwerfer und Blinkleuchten unter gemeinsamer Klarglasabdeckung
- * Licht: Komfortblinker (1x antippen = 3x blinken)
- * Licht: LED-Scheinwerfer mit Kurvenfahrlicht und LED-Tagfahrlicht
- * Licht: Nebelscheinwerfer mit Abbiegelicht
- * Licht: Nebelschlussleuchte
- * Licht: Rückleuchten in LED-Technik
- * Licht: Tagfahrlicht
- * Licht: Warnblinkautomatik bei Vollbremsung
- * Lufteinlassgitter in Schwarz
- * Make-Up Spiegel beleuchtet in den Sonnenblenden
- * Media: DAB+ (Digital Audio Broadcasting)
- * Media: Digital Cockpit, mehrfarbig, verschiedene Info-Profile wählbar
- * Media: Radio "Ready 2 Discover" inkl. "Streaming & Internet"
- * Media: Telefonschnittstelle mit induktiver Ladefunktion
- * Media: Vorbereitet für We Connect / VW Connect & We Connect Plus / VW Connect Plus
- * Media: We Connect Basisfunktionen - Kostenlos und ohne Laufzeitbeschränkung
- * Mittelkonsole mit Ablagefach
- * Nichtraucher Ausführung - Steckdose anstelle Zigarettenzünder vorn
- * Paket: "Easy open & close"-Paket mit Safe-Sicherung
 - * Easy Open & Close, Heckklappe mit sensorgesteuerter Öffnung und Schliessung, mit Fernverriegelung
 - * Schlüsselloser Schliess- und Startsystem "Keyless Access" mit Safe-Lock
- * Paket: Gepäckmanagement-Paket mit auf Schienen fixierbarem Gepäcknetz
- * Paket: Winterpaket
 - * Scheibenwaschdüsen vorn automatisch beheizt
 - * Scheinwerferreinigungsanlage
 - * Sitze: Vordersitze heizbar
 - * Warnleuchte für Wischwasserstand
- * Polster: Stoff-Ausstattung "Lasano"
- * Regensensor
- * Räder: Leichtmetallräder "Salvador" 6.5 J x 17
- * Räder: Reifenkontrollanzeige
- * Rückstrahler in allen Türen
- * Schalthebelknauf in Leder
- * Scheibenbremsen vorne und hinten
- * Scheibenwischer vorne mit Intervallschaltung
- * Schublade unter Beifahrersitz
- * Schublade unter Fahrersitz
- * Seitenscheiben hinten und Heckscheibe abgedunkelt zu 65% lichtabsorbierend
- * Servolenkung elektromechanisch, geschwindigkeitsabhängig geregelt
- * Sitze: 3 Einzelsitze in der 2. Sitzreihe, mit Längseinstellung und Einstellung für Lehnenneigung
- * Sitze: 3 Kopfstützen hinten, höheneinstellbar
- * Sitze: Beifahrersitzlehne komplett umklappbar mit Tisch- und Durchladefunktion
- * Sitze: ISOFIX-Halteösen auf Sitzen hinten
- * Sitze: Komfortsitze vorne
- * Sitze: Lendenwirbelstützen vorn
- * Sitze: Mittelarmlehne vorn mit Ablagefach, höhen- und längsverstellbar
- * Sitze: Sicherheitsoptimierte Kopfstützen vorn, längs- und höheneinstellbar, mit
- * Sitze: Vordersitze mit Höheneinstellung
- * Start-Stopp System mit Bremsenergie-Rückgewinnung
- * Stossfänger in Wagenfarbe
- * Taschenhaken im Gepäckraum
- * Warnblinkautomatik bei Vollbremsung
- * Warndreieck
- * Warnleuchte für nicht geschlossene Türen und Gepäckraumklappe
- * Warnton für nicht ausgeschaltetes Licht
- * Warnton und -leuchte für nicht angelegte Gurte vorn, inkl. Gurtstatusanzeige im
- * Wegfahrsperrung elektronisch
- * Wärmeschutzverglasung grün, seitlich und hinten
- * Zentralverriegelung mit Funkfernbedienung (ohne Safe-Lock) mit zwei Funkklappschlüssel

Hinweis: Die effektive Ausstattung kann von der publizierten Ausstattung abweichen