

## VW Multivan 2.0 TDI DSG

### Fahrzeugdaten

Inverkehrsetzung	1.2023
Fahrzeugart	Occasion
Fahrzeugtyp	Kompaktvan / Minivan
Aussenfarbe	Grau
Kilometer	46'600 km
Getriebeart	Automatisch
Antriebsart	Vorderradantrieb
Treibstoff	Diesel
Türen / Sitze	5 / 6
Innenfarbe	Anthrazit
Hubraum	1'968 cm3
Zylinder	4
PS	150 PS
Leergewicht	2'195 kg
Verbrauch in l/100 km	0/0/0 (Stadt/Land/Total)
Wagen-Nr.	18528.01
Ab MFK	Ja
Garantie	Ja
Euro Norm	Euro 6d Temp
Co2 Emissionen*	g/km**

\* Provisorischer Zielwert nach neuem Prüfzyklus WLTP 115 g/km

\*\* Entspricht Ziel gemäss NEFZ-Messverfahren 95 g/km

Energieeffizienz

Energetikette



Neupreis 66'560.-

Leasing ab CHF 0.00/mtl


**Verkaufspreis CHF 41'800.-**




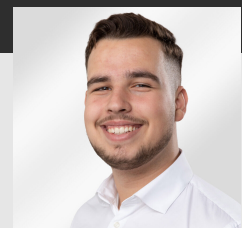
IHR  
PERSÖNLICHER BERATER IST:

**Diogo Cunha**

Verkaufsberater Neuwagen  
DE, EN, FR, PT

 diogo.cunha@autorama.ch

 044 931 50 61



## Ausstattung - VW Multivan 2.0 TDI DSG

### Optionale Ausstattung

- \* Anhängervorrichtung anklappbar, mit elektrischer Entriegelung
- \* Assist: Rückfahrkamera Rear View
- \* Diebstahl-Alarmanlage mit Innenraumüberwachung, Back-up-Horn und Abschleppschutz
- \* Klima: 3-Zonen Klimaanlage "Air Care Climatronic" mit zusätzlichem Bedienteil im Fahrgastraum
- \* Media: Mobiltelefon-Schnittstelle "Comfort" mit induktiver Ladefunktion
- \* Media: Navigationssystem "Discover Media" mit 25,4 cm (10") Touch-Farbdisplay inklusive
- \* Multifunktionsstisch/Mittelkonsole mit 3 Becherhaltern, im ganzen Fahrzeug verschiebbar
- \* Paket: 6-Sitzer-Paket 2-2-2 vis-a-vis
- \* Paket: Licht- und Sicht-Paket
  - \* Licht: Coming-home- / Leaving-home-Funktion
  - \* Scheibenwischer mit Regensensor
  - \* Sicherheitsinnenspiegel automatisch abblendbar
- \* Räder: Leichtmetallräder "Dundrod" 6,5J x 17, in Silber
- \* Sitze: Sitzheizung für Vordersitze

### Serienmässige Ausstattung

- \* 2 Funkklappschlüssel
- \* 2 Schiebefenster im Fahrgastraum
- \* 3-Punkt-Automatik-Sicherheitsgurte und Kopfstützen für alle Plätze
- \* Airbag: Airbag für Fahrer und Beifahrer mit Beifahrerairbag-Deaktivierung
- \* Airbag: Seiten- und Kopfairbags vorn
- \* Antiblockiersystem (ABS)
- \* Assist: Geschwindigkeitsregelanlage
- \* Assist: Notbremsassistent "Front Assist" mit Fussgänger- und Radfahrerererkennung
- \* Assist: Spurhalteassistent Lane Assist
- \* Assist: Ultraschall-Einparkhilfe vorn und hinten
- \* Assist: Verkehrszeichenerkennung
- \* Aussenspiegelgehäuse in Schwarz hochglanz
- \* Bordcomputer
- \* Chromleistenpaket an den Seiten und am Heck
- \* Dekor: Dekoreinlagen "Scale Light Grey"
- \* Drehzahlmesser
- \* Dunkel eingefärbte Fenster im Fahrgastraum
- \* Elektrische Fensterheber
- \* Elektronische Wegfahrsperrung
- \* Elektronisches Stabilitäts-Programm ESP
- \* Garantie: VW Garantie 3 Jahre Lack-Garantie
- \* Garantie: VW Garantie+: 3 Jahre oder 100'000 km (ab 1. Inv.)
- \* Garantie: VW Garantie: 12 Jahre Karosserie-Garantie gegen Durchrostung
- \* Garantie: VW Garantie: 2 Jahre ohne Kilometerbegrenzung (ab 1. Inv.)
- \* Getriebe: 7-Gang Getriebe automatisiert
- \* Heckklappe
- \* Heckscheibenheizung
- \* Heckscheibenwischer
- \* Klima: Klimaanlage mit Ausströmer im Fahrerhaus
- \* Klima: Klimaanlage mit manueller Regelung und Zusatzheizung für Fahrgastraum
- \* Lackierung: Uni-Lackierung
- \* Leiste zwischen den Scheinwerfern Schwarz glänzend lackiert
- \* Lenkrad: Leder-Multifunktionslenkrad mit Bedienung für Radio und Telefon und Schaltwippen

- \* Licht: Drittes Bremslicht
- \* Licht: LED-Rückleuchten, rot
- \* Licht: LED-Scheinwerfer mit Tagfahrlicht
- \* Licht: Leuchtweitenregulierung
- \* Licht: Nebelschlussleuchte
- \* Licht: Tagesfahrlichtschaltung
- \* Media: 2 USB-Schnittstellen (Typ C) in der Mittelkonsole vorn
- \* Media: 8 Lautsprecher
- \* Media: DAB+ (Digital Audio Broadcasting)
- \* Media: Digital Cockpit
- \* Media: Mobiltelefon-Schnittstelle
- \* Media: Radio "Ready 2 Discover" mit 10" Touch-Farbdisplay
- \* Media: Sprachbedienung inkl. Alexa Web App
- \* Media: WeConnect Plus, 3 Jahre
- \* Ohne Schriftzüge für Typ-/ Modellbezeichnung
- \* Partikelfilter und Oxydationskatalysator
- \* Polster: Sitzbezüge in Stoff
- \* Räder: Reifen 235/55 R17 103H xl rollwiderstandsoptimiert
- \* Räder: Reifenkontrollanzeige
- \* Räder: Stahlfelgen 6,5 J x 16 mit Radmitteabdeckung
- \* Räder: Tire Mobility Set
- \* Scheibenwischer 4-stufig mit Intervallschaltung und Waschlüsen
- \* Servolenkung geschwindigkeitsabhängig
- \* Start-Stopp-System, Bremsenergie-Rückgewinnung
- \* Teppichboden vorne und hinten
- \* Türen: 2 Schiebetüren
- \* Warnton und -leuchte für nicht angelegte Sicherheitsgurte vorn und hinten
- \* Wärmeschutzverglasung im Fahrerhaus
- \* Zentralverriegelung mit schlüssellosem Startsystem Keyless Start mit Safe-Sicherung
- \* Zentralverriegelung mit schlüssellosem Startsystem Keyless Start ohne Safe-Sicherung

**Hinweis:** Die effektive Ausstattung kann von der publizierten Ausstattung abweichen