

# VW T-Roc Cabriolet 1.5 TSI EVO R-Line DSG

...

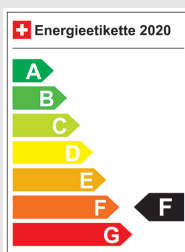
## Fahrzeugdaten

Inverkehrsetzung	9.2023
Fahrzeugart	Occasion
Fahrzeugtyp	Cabriolet
Aussenfarbe	Schwarz
Kilometer	24'950 km
Getriebeart	Automatisch
Antriebsart	Vorderradantrieb
Treibstoff	Benzin
Türen / Sitze	2 / 4
Innenfarbe	Schwarz
Hubraum	1'498 cm3
Zylinder	4
PS	150 PS
Leergewicht	1'643 kg
Verbrauch in l/100 km	0/0/0 (Stadt/Land/Total)
Wagen-Nr.	18822.01
Ab MFK	Ja
Garantie	Ja
Euro Norm	Euro 6d
Co2 Emissionen*	g/km**

\* Provisorischer Zielwert nach neuem Prüfzyklus WLTP 115 g/km

\*\* Entspricht Ziel gemäss NEFZ-Messverfahren 95 g/km

### Energieeffizienz



Neupreis	60'010.-
Leasing	ab CHF 0.00/mtl
<b>Verkaufspreis</b>	<b>CHF 34'890.-</b>



## IHR PERSÖNLICHER BERATER IST:

### Diogo Cunha

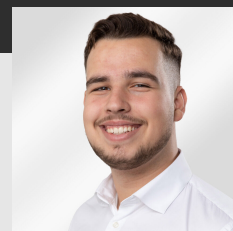
Verkaufsberater Neuwagen  
DE, EN, FR, PT



diogo.cunha@autorama.ch



044 931 50 61



## Ausstattung - VW T-Roc Cabriolet 1.5 TSI EVO R-Line DSG

### Optionale Ausstattung

- \* Anhängervorrichtung, abnehmbar
- \* Assist: Rückfahrkamera Rear View
- \* Fahrwerk: Adaptive Fahrwerksregelung DCC inkl. Fahrprofilauswahl
- \* Lackierung: Metalliclackierung Exklusiv
- \* Licht: IQ.LIGHT - LED-Matrix-Scheinwerfer
- \* Media: Mobiltelefonvorbereitung "Comfort" inkl. Wireless Charging
- \* Media: Navigationssystem "Discover Pro", "Streaming & Internet" fähig
- \* Media: Soundsystem "beats"
- \* Paket: Design Paket "Black Style"
  - \* Aussenspiegelgehäuse in Kontrastfarbe lackiert
  - \* Chrom-Applikationen an Lichtdreh-, Spiegeleinstell- und Fensterheberschaltern
  - \* Dekor: Dekoreinlagen "Lava Stone Black" für Instrumententafel, Mittelkonsole und Türverkleidungen
  - \* Radisicherung mit erweitertem Diebstahlschutz
  - \* Spezieller Aufkleber in Carbon Optik auf C-Säule
  - \* Zierleisten schwarz
- \* Paket: Lederausstattung "Vienna" (Kombination aus Leder und hochwertigem Kunstleder) mit Sport-Komfo
  - \* Polster: Lederausstattung Vienna
  - \* Sitze: Lendenwirbelstützen vorne elektrisch einstellbar
  - \* Sitze: Sport-Komfortsitze vorne
  - \* Sitze: Vordersitze heizbar
  - \* Tür und Seitenverkleidung Schaumfolie, Insert in Kunstleder
- \* Räder: 19-Zoll Leichtmetallrad "Misano", in Schwarz
- \* Schlüssellooses Schliess- und Startsystem "Keyless Access" mit Safe-Lock

### Serienmässige Ausstattung

- \* Ablagefach und 12-V-Steckdose vorne
- \* Airbag: Airbag für Fahrer und Beifahrer mit Beifahrerairbag-Deaktivierung
- \* Airbag: Seiten- und Kopfairbags vorn
- \* Ambientebeleuchtung in Weiss
- \* Assist: Automatische Distanzregelung ACC (bis 210 km/h) inkl. Geschwindigkeitsbegrenzer
- \* Assist: Elektronische Parkbremse inkl. Auto-Hold-Funktion
- \* Assist: Elektronisches Stabilisierungsprogramm mit Gegenlenkunterstützung
- \* Assist: Fahrassistent "Travel Assist" und Spurhalteassistent "Lane Assist"
- \* Assist: Multifunktionskamera
- \* Assist: Müdigkeitserkennung
- \* Assist: Notbremsassistent
- \* Assist: Parklenkassistent "Park Assist" inkl. Einparkhilfe
- \* Assist: Proaktives Insassenschutzsystem in Verbindung mit "Front Assist" und "Side Assist"
- \* Assist: Spurwechselassistent Side Assist
- \* Aussenspiegel elektrisch einstell-, anklapp- und beheizbar, mit Beifahrerspiegelabsenkung und Memory
- \* Aussenspiegelgehäuse und Türgriffe in Wagenfarbe
- \* Bordcomputer
- \* Bordwerkzeug und Wagenheber
- \* Chrom-Applikationen an Lichtdreh-, Spiegeleinstell- und Fensterheberschaltern
- \* Dekor: Dekoreinlagen "Lava Stone Black" für Instrumententafel, Mittelkonsole und Türverkleidungen
- \* Drehzahlmesser
- \* Dreipunkt-Automatiksicherheitsgurte hinten
- \* Dreipunkt-Automatiksicherheitsgurte vorne
- \* Einstiegshilfe Easy Entry
- \* Einstiegsleisten vorne mit "R-Line" Schriftzug
- \* Fahrwerk: Fahrprofilauswahl
- \* Fahrwerk: Sportfahrwerk
- \* Fensterheber elektrisch
- \* Garantie: VW Garantie 3 Jahre Lack-Garantie
- \* Garantie: VW Garantie: 12 Jahre Karosserie-Garantie gegen Durchrostung

- \* Garantie: VW Garantie: 2 Jahre ohne Kilometerbegrenzung
- \* Getriebe: 7-Gang Getriebe automatisiert
- \* ISOFIX-Halteösen (Vorrichtung zur Befestigung von 2 Kindersitzen auf der Rücksitzbank)
- \* Innenspiegel automatisch abblendbar
- \* Katalysator geregelt
- \* Klima: Klimaanlage "Climatronic"
- \* Kopfstützen hinten
- \* Lackierung: Uni-Lackierung
- \* Licht: Abbiege- und Schlechtwetterlicht
- \* Licht: Drittes Bremslicht
- \* Licht: Fernlichtregulierung Light Assist
- \* Licht: LED-PLUS Scheinwerfer mit LED-Tagfahrlicht, Fahrlichtschaltung automatisch
- \* Licht: LED-Rückleuchten dunkelrot
- \* Licht: Leuchtweitenregulierung dynamisch
- \* Licht: Nebelschlussleuchte
- \* Make-Up Spiegel beleuchtet in den Sonnenblenden
- \* Media: 2 USB-C Schnittstellen vorn, 2 USB-C Ladebuchsen an der Mittelkonsole hinten
- \* Media: Digital Cockpit Pro
- \* Media: Digitaler Radioempfang DAB+
- \* Media: Online-Dienst mit OCU
- \* Media: Radio "Ready 2 Discover" "Streaming & Internet" fähig
- \* Media: Telefonschnittstelle
- \* Media: Vorbereitet für We Connect / VW Connect & We Connect Plus / VW Connect Plus
- \* Media: We Connect Basisfunktionen - Kostenlos und ohne Laufzeitbeschränkung
- \* Media: Wireless App-Connect
- \* Mittelarmlehne vorne
- \* Paket: Winterpaket
  - \* Lenkrad: Multifunktions-Lederlenkrad beheizbar inkl. Schaltwippen
  - \* Scheibenwaschdüsen vorn automatisch beheizt
  - \* Sitze: Vordersitze heizbar
  - \* Warnleuchte für Wischwasserstand
- \* Pedale in gebürstetem Edelstahl
- \* Progressivlenkung

**Hinweis:** Die effektive Ausstattung kann von der publizierten Ausstattung abweichen

## Ausstattung - VW T-Roc Cabriolet 1.5 TSI EVO R-Line DSG

---

- \* Regensensor
- \* Räder: 17-Zoll Leichtmetallrad "Valencia"
- \* Räder: Reifenkontrollanzeige
- \* Räder: Tire Mobility Set: 12-Volt-Kompressor und Reifendichtmittel
- \* Scheibenbremsen vorne und hinten
- \* Sicherheitsoptimierte Kopfstützen vorne
- \* Sitze: Lendenwirbelstützen vorne elektrisch einstellbar
- \* Sitze: Rücksitzlehne symmetrisch geteilt umklappbar
- \* Sitze: Sport-Komfortsitze vorne, Sitzmittelbahnen in Stoff "R-Line", Sitzinnenwangen in "ArtVelours"
- \* Sitze: Vordersitze mit manueller Höheneinstellung
- \* Start-Stopp System mit Bremsenergie-Rückgewinnung
- \* Stossfänger in "R"-Styling, Stossfängerunterteile in Wagenfarbe
- \* Textilfussmatten vorn und hinten
- \* Textilverdeck, elektrisch-hydraulisch
- \* Türunterteile schwarz, mit Chromleiste in Türabdeckung
- \* Warndreieck
- \* Wegfahrsperre elektronisch
- \* Windschott
- \* Zentralverriegelung mit Funkfernbedienung mit zwei Funkklappschlüssel

**Hinweis:** Die effektive Ausstattung kann von der publizierten Ausstattung abweichen