

## VW T-Roc 1.5 eTSI mHEV Life DSG

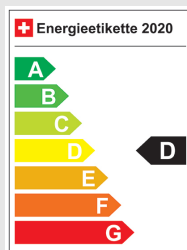
### Fahrzeugdaten

Inverkehrsetzung	Neu
Fahrzeugart	Neues Fahrzeug
Fahrzeugtyp	SUV / Geländewagen
Aussenfarbe	Schwarz
Kilometer	10 km
Getriebeart	Automatisch
Antriebsart	Vorderradantrieb
Treibstoff	Benzin
Türen / Sitze	5 / 5
Innenfarbe	Schwarz
Hubraum	1'498 cm3
Zylinder	4
PS	116 PS
Leergewicht	1'629 kg
Verbrauch in l/100 km	0/0/0 (Stadt/Land/Total)
Wagen-Nr.	18802.01
Ab MFK	Ja
Garantie	Ja
Euro Norm	Euro 6d ISC
Co2 Emissionen*	g/km**

\* Provisorischer Zielwert nach neuem Prüfzyklus WLTP 115 g/km

\*\* Entspricht Ziel gemäss NEFZ-Messverfahren 95 g/km

### Energieeffizienz



**Neupreis** 41'280.-

**Leasing** ab CHF 0.00/mtl

**Verkaufspreis** CHF 36'700.-



### IHR PERSÖNLICHER BERATER IST:

#### Diogo Cunha

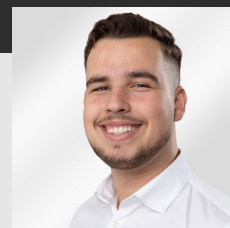
Verkaufsberater Neuwagen  
DE, EN, FR, PT



diogo.cunha@autorama.ch



044 931 50 61



## Ausstattung - VW T-Roc 1.5 eTSI mHEV Life DSG

### Optionale Ausstattung

- \* Garantie: VW Garantie+: 4 Jahre oder 100'000 km (ab 1. Inv.)
- \* Lackierung: Metallic-Lackierung
- \* Paket: Ambientepaket
  - \* Ambientebeleuchtung 30-farbig
  - \* Fahrwerk: Fahrprofilauswahl
  - \* Leuchte im Fussraum vorn
- \* Paket: Infotainment-Paket "Discovery"
  - \* Media: Digital Cockpit Pro 20,3cm (8-Zoll), mehrfarbig, verschiedene Info-Profile wählbar
  - \* Media: Navigationssystem
  - \* Media: Sprachbedienung
- \* Paket: Winterpaket
  - \* Lenkrad: Multifunktionslenkrad in Leder, beheizbar, mit Schaltwippen
  - \* Sitze: Vordersitze heizbar
  - \* Waschwasserstandanzeige
- \* Räder: 17-Zoll Leichtmetallräder "Lima"
- \* Seitenscheiben hinten und Heckscheibe abgedunkelt

### Serienmässige Ausstattung

- \* 12-V- Steckdose im Gepäckraum
- \* 3 Kopfstützen hinten
- \* 3-Punkt-Automatik-Sicherheitsgurte für die äusseren Rücksitzplätze
- \* 3-Punkt-Automatik-Sicherheitsgurte vorne mit Höheneinstellung und Gurtstraffer
- \* Ablagefach und 12-V-Steckdose vorne
- \* Airbag: Airbag für Fahrer und Beifahrer mit Beifahrerairbag-Deaktivierung
- \* Airbag: Kopfairbags vorn und hinten, Seitenairbags vorn, Center-Airbag
- \* Assist: Abbremsfunktion und Ausweichunterstützung
- \* Assist: Ablenkungs- und Müdigkeitserkennung
- \* Assist: Automatische Distanzregelung ACC
- \* Assist: Berganfahrassistent
- \* Assist: Elektronische Parkbremse inkl. Auto-Hold-Funktion
- \* Assist: Elektronisches Stabilisierungsprogramm mit Gegenlenkunterstützung
- \* Assist: Fahrerlebnisschalter
- \* Assist: Geschwindigkeitsbegrenzer mit vorausschauender Regelung
- \* Assist: Kreuzungsassistent
- \* Assist: Multifunktionskamera
- \* Assist: Notbremsassistent "Front Assist" mit Fussgänger- und Radfahrerererkennung
- \* Assist: Notruf-Service
- \* Assist: ParkPilot - Warnsignale bei Hindernissen im Front- und Heckbereich
- \* Assist: Rückfahrkamera Rear View
- \* Assist: Spurhalteassistent Lane Assist
- \* Assist: Spurwechselassistent "Side Assist", Ausparkassistent und Ausstiegswarnung
- \* Assist: Verkehrszeichenerkennung
- \* Aussenspiegel elektrisch einstell-, anklapp-, beheizbar, mit Beifahrerspiegelabsenkung
- \* Aussenspiegelgehäuse in Dachfarbe und Türgriffe in Wagenfarbe
- \* Bordwerkzeug und Wagenheber
- \* Chrom-Applikationen an Spiegeleinstell- und Fensterheberschalter
- \* Dachhimmel in Ceramique

- \* Dachreling in Schwarz
- \* Dekor: Dekor Set - Stoff
- \* Doppelton-Signalhorn
- \* Fensterheber elektrisch
- \* Frontscheibe in Verbundsicherheitsglas, wärmedämmend
- \* Garantie: VW Garantie 3 Jahre Lack-Garantie
- \* Garantie: VW Garantie: 12 Jahre Karosserie-Garantie gegen Durchrostung
- \* Garantie: VW Garantie: 2 Jahre ohne Kilometerbegrenzung
- \* Gepäckraumboden in 2 Höhen einstellbar, für ebene Ladefläche
- \* Getriebe: Sequentielles 7-Gang-Getriebe mit Automatikfunktion
- \* ISOFIX-Halteösen für Kindersitze (auf den äusseren Rücksitzen und auf dem Beifahrersitz,
- \* Innenspiegel automatisch abblendend
- \* Klima: Klimaanlage 1-Zone "Climatronic" mit Aktiv-Kombifilter
- \* Lackierung: Uni-Lackierung
- \* Lenkrad: Multifunktionslenkrad in Leder mit Schaltwippen
- \* Licht: Fahrlichtschaltung automatisch, mit LED-Tagfahrlicht sowie "Coming home"- und "Leaving home"
- \* Licht: Fernlichtassistent "Light Assist"
- \* Licht: LED Scheinwerfer
- \* Licht: LED-Rückleuchten
- \* Licht: Leuchtweitenregulierung
- \* Licht: Nebelschlusslicht einseitig, Rückfahrlicht beidseitig
- \* Licht: Umfeldbeleuchtung mit Logo-Projektion
- \* Make-Up Spiegel beleuchtet in den Sonnenblenden
- \* Media: 2 USB-C Schnittstellen vorne und 1 USB-C Ladebuchse an der Mittelkonsole hinten;
- \* Media: App-Connect Wireless für Apple CarPlay und Android Auto
- \* Media: Digital Cockpit Pro 20,3cm (8-Zoll), mehrfarbig, verschiedene Info-Profile wählbar
- \* Media: Digitaler Radioempfang DAB+
- \* Media: Infotainment-System "Ready2Discover"

**Hinweis:** Die effektive Ausstattung kann von der publizierten Ausstattung abweichen

## Ausstattung - VW T-Roc 1.5 eTSI mHEV Life DSG

---

- \* Media: Telefonschnittstelle mit induktiver Ladefunktion
- \* Media: Vorbereitet für We Connect / VW Connect & We Connect Plus / VW Connect Plus
- \* Media: We Connect Basisfunktionen - Kostenlos und ohne Laufzeitbeschränkung
- \* Mittelarmlehne vorne
- \* Regensensor
- \* Räder: 16-Zoll Leichtmetallräder "Bilbao"
- \* Räder: Reifenkontrollanzeige
- \* Räder: Tire Mobility Set; 12-Volt-Kompressor und Reifendichtmittel
- \* Scheibenbremsen vorne und hinten
- \* Schlüssellooses Startsystem "Keyless Start" ohne SAFE-Verriegelung
- \* Servolenkung elektromechanisch, geschwindigkeitsabhängig geregelt
- \* Sitze: Beifahrersitzlehne komplett umklappbar
- \* Sitze: Komfortsitze vorne, Sitzmittelbahnen der Vordersitze und der äusseren Rücksitzplätze
- \* Sitze: Kopfstützen vorne sicherheitsoptimierte, längs- und höheneinstellbar
- \* Sitze: Lendenwirbelstützen vorn pneumatisch einstellbar
- \* Sitze: Rücksitzbank ungeteilt, Lehne asymmetrisch umklappbar, mit Mittelarmlehne
- \* Sitze: Vordersitze mit manueller Höheneinstellung
- \* Start-Stopp System mit Bremsenergie-Rückgewinnung
- \* Stossfänger in Wagenfarbe
- \* Textilfussmatten vorn und hinten
- \* Türgriffmulden beleuchtet
- \* Verbandtasche, Warndreieck und Warnweste
- \* Warnton und -leuchte für nicht angelegte Gurte vorne und hinten
- \* Wegfahrsperre elektronisch
- \* Wärmeschutzverglasung grün, seitlich und hinten
- \* Zentralverriegelung mit Funkfernbedienung mit zwei Funkklappschlüssel
- \* Zierleisten in Pyritsilber matt

**Hinweis:** Die effektive Ausstattung kann von der publizierten Ausstattung abweichen