

# AUDI A6 Avant 45 TDI S-Line quattro tiptronic

S-Line / Panoramadach / Navigationssystem...

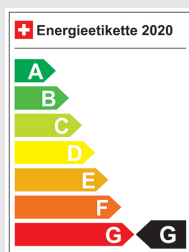
## Fahrzeugdaten

|                       |                            |
|-----------------------|----------------------------|
| Inverkehrsetzung      | 8.2024                     |
| Fahrzeugart           | Jahreswagen                |
| Fahrzeugtyp           | Kombi                      |
| Aussenfarbe           | Schwarz                    |
| Kilometer             | 28'100 km                  |
| Getriebeart           | Automatisch                |
| Antriebsart           | Allrad                     |
| Treibstoff            | Mild-Hybrid Diesel/Elektro |
| Türen / Sitze         | 5 / 5                      |
| Innenfarbe            | Schwarz                    |
| Hubraum               | 2'967 cm3                  |
| Zylinder              | 6                          |
| PS                    | 245 PS                     |
| Leergewicht           | 2'240 kg                   |
| Verbrauch in l/100 km | 0/0/0 (Stadt/Land/Total)   |
| Wagen-Nr.             | 18792.01                   |
| Ab MFK                | Ja                         |
| Garantie              | Ja                         |
| Euro Norm             | Euro 6d Temp               |
| Co2 Emissionen*       | g/km**                     |

\* Provisorischer Zielwert nach neuem Prüfzyklus WLTP 115 g/km

\*\* Entspricht Ziel gemäss NEFZ-Messverfahren 95 g/km

## Energieeffizienz



|                      |                     |
|----------------------|---------------------|
| Neupreis             | 97'980.-            |
| Leasing              | ab CHF 0.00/mtl     |
| <b>Verkaufspreis</b> | <b>CHF 49'800.-</b> |



## IHR PERSÖNLICHER BERATER IST:

### Diogo Cunha

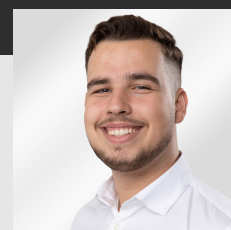
Verkaufsberater Neuwagen  
DE, EN, FR, PT



diogo.cunha@autorama.ch



044 931 50 61



## Ausstattung - AUDI A6 Avant 45 TDI S-Line quattro tiptronic

---

### Optionale Ausstattung

- \* Adaptive Scheibenwischer mit integrierten Waschdüsen
- \* Assist: Einparkhilfe plus mit Umgebungsanzeige
- \* Assist: Kamerabasierte Verkehrszeichenerkennung
- \* Assist: Rückfahrkamera
- \* Assist: Spurwechselwarnung inkl. Audi pre sense rear, Ausstiegswarnung
- \* Aussenspiegel elektrisch einstell-, beheiz- und anklappbar, beidseitig automatisch abblendend
- \* Dachhimmel in Stoff schwarz
- \* Fahrwerk: Sportfahrwerk
- \* Klima: 4-Zonen-Komfortklimaautomatik
- \* Komfortschlüssel inklusive sensorgesteuerter Gepäckraumentriegelung
- \* Lackierung: Metallic-Lackierung
- \* Licht: HD Matrix LED-Scheinwerfer mit dynamischem Blinklicht
- \* Media: Audi Phone Box
- \* Media: Audi Smartphone Interface
- \* Paket: Assistenzpaket Plus
  - \* Assist: Kamerabasierte Verkehrszeichenerkennung
  - \* Aussenspiegel elektrisch einstell-, beheiz- und anklappbar, beidseitig automatisch abblendend
  - \* Lenkrad: Sportlederlenkrad mit Multifunktion, Schaltwippen und Lenkradheizung
  - \* Licht: Fernlicht-Assistent
  - \* Paket: Assistenzpaket Parken mit Parkassistent plus
  - \* Paket: Assistenzpaket Stadt
  - \* Paket: Assistenzpaket Tour
- \* Paket: Assistenzpaket Tour
- \* Paket: Premiumpaket
  - \* Assist: Rückfahrkamera
  - \* Klima: 4-Zonen-Komfortklimaautomatik
  - \* Komfortschlüssel inklusive sensorgesteuerter Gepäckraumentriegelung
  - \* Licht: Matrix LED-Scheinwerfer mit dynamischem Blinklicht

- \* Paket: Kontur / Ambiente Lichtpaket
- \* Türen: Servoschliessung für die Türen
- \* Paket: S line Exterieurpaket
- \* Panorama-Glasdach
- \* Sitze: Vordersitze elektrisch einstellbar mit Memory-Funktion für Aussenspiegel und Fahrersitz

### Serienmässige Ausstattung

- \* 3-Punkt-Sicherheitsgurte auf allen Plätzen
- \* ABS
- \* AdBlue-Tank (12 Liter)
- \* Airbag: Airbag Beifahrer deaktivierbar
- \* Airbag: Airbag Fahrer und Beifahrer
- \* Airbag: Seitenairbags hinten mit Window-Kopfairbags
- \* Airbag: Seitenairbags vorn und Kopfairbagsystem
- \* Assist: Audi pre sense basic
- \* Assist: Einparkhilfe plus
- \* Assist: Geschwindigkeitsregelanlage mit Geschwindigkeitsbegrenzer
- \* Assist: Spurverlassenswarnung
- \* Audi drive select
- \* Aussenspiegel elektrisch einstell-, beheiz- und anklappbar
- \* Aussenspiegel elektrisch einstell-, beheiz- und anklappbar, mit Memory-Funktion
- \* Aussenspiegel in Wagenfarbe
- \* Bordwerkzeug
- \* Dachhimmel in Stoff mondsilber
- \* Dekor: Bedientasten schwarz matt
- \* Dekor: Dekoreinlagen Feinlack graphitgrau
- \* Einstiegsleisten mit Aluminiumeinlegern vorne und hinten
- \* Elektronisches Stabilitäts-Programm (ESP)
- \* Entfall Leistungs- / Technologie-Schriftzug
- \* Entfall Modellbezeichnung und Leistungs- / Technologie-Schriftzug
- \* Fahrer-Informationssystem mit Farbdisplay
- \* Fahrwerk: Serienfahrwerk
- \* Frontscheibe mit Wärmeschutzverglasung
- \* Funkschlüssel
- \* Garantie: 2 Jahre ohne Kilometerbegrenzung (ab 1. Inv.)
- \* Garantie: Audi Swiss Service Package + (ASSP+)
- \* Gepäckraumklappe elektrisch öffnend und schliessend
- \* Getriebe: 7-Gang- Automat S tronic
- \* Innenbeleuchtung
- \* Innenspiegel automatisch abblendend, rahmenlos

**Hinweis:** Die effektive Ausstattung kann von der publizierten Ausstattung abweichen

## Ausstattung - AUDI A6 Avant 45 TDI S-Line quattro tiptronic

---

- \* Klima: 2-Zonen-Klimaautomatik
- \* Komfortmittellarmlehne vorne
- \* Kraftstoffbehälter (63 Liter)
- \* Lackierung: Uni-Lackierung
- \* Lenkrad: Lederlenkrad mit Multifunktion
- \* Licht: Drittes Bremslicht
- \* Licht: LED Scheinwerfer
- \* Licht: Nebelschlussleuchte
- \* Media: Audi Sound System
- \* Media: Audi connect Navigation & Infotainment
- \* Media: Audi connect Navigation & Infotainment plus
- \* Media: Audi connect Notruf & Service mit Fahrzeugsteuerung
- \* Media: Digitaler Radioempfang
- \* Media: MMI Navigation mit MMI touch response
- \* Media: MMI Radio plus mit MMI touch response
- \* Mild-Hybrid
- \* Modellbezeichnung und Leistungs- / Technologie-Schriftzug
- \* Nichtraucherführung
- \* Paket: Ablagepaket
- \* Paket: Ambiente Lichtpaket
- \* Paket: Glanzpaket
- \* Partikelfilter und Oxydationskatalysator
- \* Polster: Stoff Effekt
- \* Progressivlenkung
- \* Reifendruck-Kontrollanzeige
- \* Räder: Leichtmetallräder im 10-Speichen-Design
- \* Räder: Reifenreparatur-Set (Tire Fit)
- \* Servolenkung
- \* Sicherheitslenksäule
- \* Sitze: 4-Wege-Lendenwirbelstütze für die Vordersitze
- \* Sitze: Fondsitze 4+1 Sitzer
- \* Sitze: Kindersitzbefestigung i-Size auf der Beifahrerseite und den äusseren Fondsitzen
- \* Sitze: Kopfstützen
- \* Sitze: Normalsitze vorne
- \* Sitze: Vordersitze heizbar
- \* Sitze: Vordersitze manuell verstellbar
- \* Sonnenblende Fahrer und Beifahrerseite mit beleuchtetem Spiegel
- \* Start-/Stopp-Automatik
- \* Warndreieck
- \* Wegfahrsperre elektronisch
- \* Wärmeschutzverglasung seitlich und hinten
- \* Zentralverriegelung mit Fernbedienung

**Hinweis:** Die effektive Ausstattung kann von der publizierten Ausstattung abweichen