

# VW Tiguan 2.0 TSI DSG R-Line 4Motion

CH-Fahrzeug / Komfortpaket / R-Line / Garantie: 4 Jahre oder 100'000Km / Preis gültig vorb. Flottennachweis...

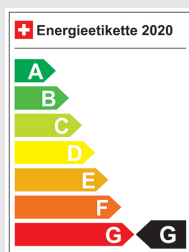
## Fahrzeugdaten

Inverkehrsetzung	Neu
Fahrzeugart	Neues Fahrzeug
Fahrzeugtyp	SUV / Geländewagen
Aussenfarbe	Silber
Kilometer	10 km
Getriebeart	Automatisch
Antriebsart	Allrad
Treibstoff	Benzin
Türen / Sitze	5 / 5
Innenfarbe	Anthrazit
Hubraum	1'984 cm3
Zylinder	4
PS	204 PS
Leergewicht	1'892 kg
Verbrauch in l/100 km	0/0/0 (Stadt/Land/Total)
Wagen-Nr.	18803.01
Ab MFK	Ja
Garantie	Ja
Euro Norm	Euro 6d
Co2 Emissionen*	g/km**

\* Provisorischer Zielwert nach neuem Prüfzyklus WLTP 115 g/km

\*\* Entspricht Ziel gemäss NEFZ-Messverfahren 95 g/km

### Energieeffizienz



**Neupreis** 66'660.-

**Leasing** ab CHF 0.00/mtl

**Verkaufspreis** CHF 54'200.-



## IHR PERSÖNLICHER BERATER IST:

### Diogo Cunha

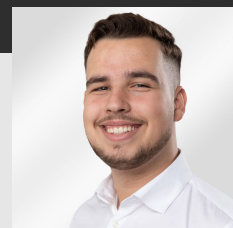
Verkaufsberater Neuwagen  
DE, EN, FR, PT



diogo.cunha@autorama.ch



044 931 50 61



## Ausstattung - VW Tiguan 2.0 TSI DSG R-Line 4Motion

### Optionale Ausstattung

- \* Garantie: Volkswagen Garantie+ (4 Jahre / 100'000 km)
- \* Lackierung: Metallic-Lackierung
- \* Licht: IQ.LIGHT - HD-Matrix-Scheinwerfer
  - \* Licht: 3D LED-Rückleuchten mit dynamischer Blinkleuchte
  - \* Licht: Dynamischer Fernlichtassistent "Dynamic Light Assist"
  - \* Licht: IQ.LIGHT - HD-Matrix-Scheinwerfer
- \* Paket: Design Paket "Black Style"
  - \* Aussenspiegelgehäuse in Schwarz
  - \* Dachreling schwarz
  - \* Interieur-Design-Elemente in Schwarz
  - \* Räder: 19-Zoll Leichtmetallräder "Coventry"
  - \* Stossfänger in Wagenfarbe, im R-Line - Styling
  - \* Verbundsicherheitsglas geräuschkämmend für Türscheiben; Heck- und Seitenscheiben hinten abgedunkelt
  - \* Zierleisten in Schwarz hochglänzend an den Seitenfenstern
  - \* Zierleisten schwarz
- \* Paket: Fahrerassistentpaket "Plus" inkl I.Q. Drive
  - \* Assist: Fahrassistent "Travel Assist", Spurhalteassistent "Lane Assist" und "Emergency Assist"
  - \* Assist: Proaktives Insassenschutzsystem
  - \* Assist: Umgebungsansicht "Area View" inkl. Rückfahrkamera "Rear View"
  - \* Aussenspiegel elektrisch einstell-, anklapp, und beheizbar, auf Fahrerseite abblendend
- \* Paket: Infotainment-Paket "Discover"
  - \* Media: 2 USB-C-Schnittstellen vorn, 2 USB-C-Ladebuchsen an der Mittelkonsole hinten
  - \* Media: Navigationssystem
  - \* Media: Sprachassistent IDA und elektronische Sprachverstärkung
  - \* Media: Telefonschnittstelle "Comfort" mit induktiver Ladefunktion für 2 Smartphones,
- \* Paket: Infotainment-Paket 1 inkl. Navigationssystem "Discover"
  - \* Media: 2 USB-C-Schnittstellen vorn, 2 USB-C-Ladebuchsen an der Mittelkonsole hinten

- \* Media: Infotainment-System "Ready 2 Discover" mit 32-cm-Display (12,9 Zoll)
- \* Media: Navigationssystem
- \* Media: Sprachassistent IDA
- \* Media: Telefonschnittstelle "Comfort" mit Induktiver Ladefunktion
- \* Paket: Infotainment-Paket inkl. Navigationssystem "Discover Pro Max"
  - \* Head-Up Display
  - \* Media: 2 USB-C-Schnittstellen vorn, 2 USB-C-Ladebuchsen an der Mittelkonsole hinten
  - \* Media: Infotainment-System mit 38-cm-Display (15 Zoll)
  - \* Media: Navigationssystem
  - \* Media: Sprachassistent IDA
  - \* Media: Telefonschnittstelle "Comfort" mit Induktiver Ladefunktion
- \* Paket: Komfortpaket für R-Line
  - \* Paket: Fahrerassistentpaket "Plus" inkl I.Q. Drive
  - \* Paket: Infotainment-Paket 1 inkl. Navigationssystem "Discover"
  - \* Paket: Winterpaket
  - \* Panorama-Ausstell-/Schiebedach mit Panoramadach hinten
- \* Paket: Komfortpaket inkl. "Park Assist Pro" mit Safe-Sicherung
  - \* Assist: Car2X
  - \* Assist: Memory-Funktion für Parkassistent
  - \* Assist: Parkassistent "Park Assist" Pro", inkl. Einparkhilfe vorn und hinten fernbedient
  - \* Diebstahlwarnanlage mit Innenraumüberwachung, Back-up-Horn und Abschleppschutz
  - \* Heckklappe mit sensorgesteuerter Öffnung
  - \* Schlüssellooses Schliess- und Startsystem "Keyless Access", mit Safe-Sicherung
- \* Paket: Technik Paket "IQ.Drive" für Elegance/R-Line
  - \* Assist: Fahrassistent "Travel Assist", Spurhalteassistent "Lane Assist" und "Emergency Assist"
  - \* Assist: Memory-Funktion für Parkassistent
  - \* Assist: Umgebungsansicht "Area View" inkl. Rückfahrkamera "Rear View"

- \* Aussenspiegel elektrisch einstell-, anklapp, und beheizbar, auf Fahrerseite abblendend
- \* Paket: Technik-Paket für R-Line
  - \* Licht: IQ.LIGHT - HD-Matrix-Scheinwerfer
  - \* Media: Soundsystem "Harman Kardon"
  - \* Paket: Design Paket "Black Style"
- \* Paket: Winterpaket
  - \* Lenkrad: Multifunktions-Sportlenkrad in Leder mit Schaltwippen, beheizbar
  - \* Sitze: Vordersitze beheizbar
- \* Panorama-Ausstell-/Schiebedach mit Panoramadach hinten
- \* Progressivlenkung
- \* Räder: 20-Zoll Leichtmetallräder "York"

### Serien

**Hinweis:** Die effektive Ausstattung kann von der publizierten Ausstattung abweichen

## Ausstattung - VW Tiguan 2.0 TSI DSG R-Line 4Motion

- \* 12-V-Steckdose an der Mittelkonsole hinten und im Gepäckraum
- \* Airbag: Airbag für Fahrer und Beifahrer mit Beifahrerairbag-Deaktivierung
- \* Airbag: Kopf- und Seitenairbags vorn und hinten inkl. Center-Airbag
- \* Ambientebeleuchtung 30-farbig, in der Instrumententafel sowie in den Türen
- \* Assist: Abbiegebremsfunktion und Ausweichunterstützung
- \* Assist: Ablenkungs- und Müdigkeitserkennung
- \* Assist: Automatische Distanzregelung ACC "stop&go"
- \* Assist: Bergabfahrassistent
- \* Assist: Berganfahrassistent
- \* Assist: Elektronische Parkbremse inkl. Auto-Hold-Funktion
- \* Assist: Elektronisches Stabilisierungsprogramm mit Gegenlenkunterstützung
- \* Assist: Fussgängerschutzmassnahmen erweitert
- \* Assist: Geschwindigkeitsbegrenzer mit vorausschauender Regelung
- \* Assist: Kreuzungsassistent
- \* Assist: Multifunktionskamera
- \* Assist: Multikollisionsbremse
- \* Assist: Notbremsassistent "Front Assist" mit Fussgänger- und Radfahrererkennung
- \* Assist: Parkassistent "Park Assist Plus" inkl. Einparkhilfe
- \* Assist: Proaktives Insassenschutzsystem
- \* Assist: Rückfahrkamera Rear View
- \* Assist: Spurhalteassistent Lane Assist
- \* Assist: Spurwechselassistent "Side Assist" mit Ausparkassistent und Ausstiegswarner
- \* Assist: Verkehrszeichenerkennung
- \* Aussenspiegel elektrisch einstellbar, beheizbar und anklappbar mit Memory-Funktion
- \* Aussenspiegelgehäuse und Türgriffe in Wagenfarbe
- \* Bordwerkzeug und Wagenheber
- \* Chrom-Applikationen an Spiegeleinstell- und Fensterheberschalter
- \* Dachreling silber eloxiert
- \* Dekor: Dekoreinlagen "R-Line" für Instrumententafel, Mittelkonsole und Türverkleidungen vorne
- \* Diebstahlwarnanlage mit Innenraumüberwachung, Back-up-Horn und Abschleppschutz
- \* Dreipunkt-Automatiksicherheitsgurte hinten, für die äusseren Rücksitzplätze mit Gurtstraffer
- \* Dreipunkt-Automatiksicherheitsgurte vorne mit Höheneinstellung und Gurtstraffer
- \* Einstiegsleisten vorn in Aluminium
- \* Fahrwerk: Adaptive Fahrwerksregelung DCC Pro inkl. Fahrprofilauswahl
- \* Fensterheber vorne elektrisch
- \* Frontscheibe in Wärmeschutzglas
- \* Garantie: VW Garantie 3 Jahre Lack-Garantie
- \* Garantie: VW Garantie: 12 Jahre Karosserie-Garantie gegen Durchrostung
- \* Garantie: VW Garantie: 2 Jahre ohne Kilometerbegrenzung
- \* Gepäckraumboden höhenverstellbar
- \* Getriebe: Sequentielles 7-Gang-Getriebe mit Automatikfunktion
- \* Heckscheibenheizung
- \* ISOFIX-Halteösen für Kindersitze (auf den äusseren Rücksitzen und auf dem Beifahreresitz,
- \* Innenspiegel automatisch abblendend
- \* Klima: Klimaanlage Air Care Climatronic
- \* Kopfstützen hinten 3
- \* Lackierung: Uni-Lackierung
- \* Leiste zwischen den Scheinwerfern sowie Türgriffmulden beleuchtet
- \* Lenkrad: Lenksäule in Höhe und Länge verstellbar
- \* Licht: 3D-LED-Rückleuchten
- \* Licht: Abbiege- und Schlechtwetterlicht
- \* Licht: Fahrlichtschaltung automatisch, mit LED-Tagfahrlicht sowie "Coming home"- und "Leaving home"
- \* Licht: Fernlichtassistent "Light Assist"
- \* Licht: LED-Plus- Scheinwerfer
- \* Licht: Leuchtweitenregulierung dynamisch, mit dynamischen Kurvenfahrlicht
- \* Licht: Nebelschlusslicht einseitig, Rückfahrlicht beidseitig
- \* Make-Up Spiegel beleuchtet in den Sonnenblenden
- \* Media: 2 USB-C-Schnittstellen vorn, Ladeleistung bis zu 45 W
- \* Media: 8 Lautsprecher
- \* Media: Digital Cockpit Pro, mehrfarbiges digitales Kombiinstrument,
- \* Media: Digitaler Radioempfang DAB+
- \* Media: Infotainment-System "Ready 2 Discover" mit 32-cm-Display (12,9 Zoll)
- \* Media: Online-Dienst mit OCU
- \* Media: Telefonschnittstelle
- \* Media: Vorbereitet für We Connect / VW Connect & We Connect Plus / VW Connect Plus
- \* Media: We Connect Basisfunktionen - Kostenlos und ohne Laufzeitbeschränkung
- \* Media: Wireless App-Connect für Apple CarPlay und Android Auto
- \* Mittelarmlehne vorne
- \* Nichtraucherführung - Ablagefach und 12-V-Steckdose vorn
- \* Ohne Schubladen unter den Vordersitzen
- \* Paket: Winterpaket "Komfort"
  - \* Heckklappe mit sensorgesteuerter Öffnung
  - \* Lenkrad: Multifunktions-Sportlenkrad in Leder mit Schaltwippen, beheizbar
  - \* Sitze: Vordersitze beheizbar
- \* Pedale in gebürstetem Edelstahl
- \* Progressivlenkung
- \* Regensensor
- \* Räder: 19-Zoll Leichtmetallräder "Coventry"
- \* Räder: Reifendruckkontrollsystem
- \* Räder: Tire Mobility Set: 12-Volt-Kompressor und Reifendichtmittel
- \* Scheibenbremsen vorne und hinten
- \* Schlüssellooses Schliess- und Startsystem "Keyless Access" mit berührungsloser Ver- und Entriegelung
- \* Sitze: Kopfstützen vorne im Sitz integriert
- \* Sitze: Lendenwirbelstützen vorn pneumatisch einstellbar
- \* Sitze: Rücksitzbank längs verschiebbar, Lehne asymmetrisch geteilt umklappbar,
- \* Sitze: Sport-Komfortsitze vorne, Sitzmittelbahnen der Vordersitze
- \* Sitze: Vordersitze höhenstellbar, ergoActive-Sitz auf der Fahrerseite

**Hinweis:** Die effektive Ausstattung kann von der publizierten Ausstattung abweichen

## Ausstattung - VW Tiguan 2.0 TSI DSG R-Line 4Motion

---

- \* Sitze: Vordersitze mit Massagefunktion
- \* Start-Stopp System mit Bremsenergie-Rückgewinnung
- \* Stossfänger in Wagenfarbe, im R-Line - Styling
- \* Textilfussmatten vorn und hinten
- \* Verbandmaterial, Warndreieck und Warnveste
- \* Warnton und -leuchte für nicht angelegte Gurte vorne und hinten
- \* Waschwasserstand-Anzeige
- \* Wärmeschutzverglasung grün, seitlich und hinten
- \* Zentralverriegelung mit Fernbedienung
- \* Zierleisten in Chrom

**Hinweis:** Die effektive Ausstattung kann von der publizierten Ausstattung abweichen