

VW T-Roc 1.5 eTSI mHEV Life DSG Modell 2026

...

Fahrzeugdaten

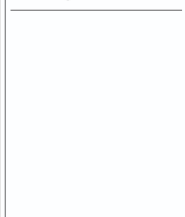
Inverkehrsetzung	Neu
Fahrzeugart	Neues Fahrzeug
Fahrzeugtyp	SUV / Geländewagen
Aussenfarbe	Schwarz
Kilometer	10 km
Getriebeart	Automatisiert (AMT)
Antriebsart	Vorderradantrieb
Treibstoff	Benzin
Türen / Sitze	5 / 5
Innenfarbe	Anthrazit
Hubraum	1'498 cm3
Zylinder	4
PS	116 PS
Leergewicht	1'629 kg
Verbrauch in l/100 km	0/0/0 (Stadt/Land/Total)
Wagen-Nr.	
Ab MFK	Ja
Garantie	Ja
Euro Norm	Euro 6d ISC
Co2 Emissionen*	g/km**

* Provisorischer Zielwert nach neuem Prüfzyklus WLTP 115 g/km

** Entspricht Ziel gemäss NEFZ-Messverfahren 95 g/km

Energieeffizienz

Energieetikette



Neupreis 42'030.-

Leasing ab CHF 0.00/mtl

Verkaufspreis CHF 36'760.-



IHR PERSÖNLICHER BERATER IST:

Diogo Cunha

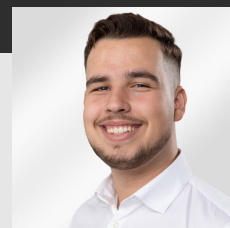
Verkaufsberater Neuwagen
DE, EN, FR, PT



diogo.cunha@autorama.ch



044 931 50 61



Ausstattung - VW T-Roc 1.5 eTSI mHEV Life DSG Modell 2026

Optionale Ausstattung

- * Garantie: VW Garantie+: 4 Jahre oder 100'000 km (ab 1. Inv.)
- * Lackierung: Metallic-Lackierung
- * Paket: Ambientepaket
 - * Ambientebeleuchtung 30-farbig
 - * Fahrwerk: Fahrprofilauswahl
 - * Leuchte im Fussraum vorn
- * Paket: Infotainment-Paket "Discovery"
 - * Media: Digital Cockpit Pro 20,3cm (8-Zoll), mehrfarbig, verschiedene Info-Profile wählbar
 - * Media: Navigationssystem
 - * Media: Sprachbedienung
- * Paket: Technikpaket für "Life" mit SAFE-Verriegelung
 - * Assist: Parkassistent "Park Assist Plus" inkl. Einparkhilfe
 - * Diebstahlwarnanlage mit Innenraumüberwachung, Back-up-Horn und Abschleppschutz
 - * Proaktives Insassenschutzsystem
 - * Schlüsselloser Schliess- und Startsystem "Keyless Access", mit SAFE-Verriegelung
- * Paket: Winterpaket
 - * Lenkrad: Multifunktionslenkrad in Leder, beheizbar, mit Schaltwippen
 - * Sitze: Vordersitze heizbar
 - * Waschwasserstandanzeige
- * Räder: 17-Zoll Leichtmetallräder "Lima"
- * Seitenscheiben hinten und Heckscheibe abgedunkelt

Serienmässige Ausstattung

- * 12-V- Steckdose im Gepäckraum
- * 3 Kopfstützen hinten
- * 3-Punkt-Automatik-Sicherheitsgurte für die äusseren Rücksitzplätze
- * 3-Punkt-Automatik-Sicherheitsgurte vorne mit Höheneinstellung und Gurtstraffer
- * Ablagefach und 12-V-Steckdose vorne
- * Airbag: Airbag für Fahrer und Beifahrer mit Beifahrerairbag-Deaktivierung
- * Airbag: Kopfairbags vorn und hinten, Seitenairbags vorn, Center-Airbag
- * Assist: Abbremsfunktion und Ausweichunterstützung
- * Assist: Ablenkungs- und Müdigkeitserkennung
- * Assist: Automatische Distanzregelung ACC
- * Assist: Berganfahrassistent
- * Assist: Elektronische Parkbremse inkl. Auto-Hold-Funktion
- * Assist: Elektronisches Stabilisierungsprogramm mit Gegenlenkunterstützung
- * Assist: Fahrerlebnisschalter
- * Assist: Geschwindigkeitsbegrenzer mit vorausschauender Regelung
- * Assist: Kreuzungsassistent
- * Assist: Multifunktionskamera
- * Assist: Notbremsassistent "Front Assist" mit Fussgänger- und Radfahrerererkennung
- * Assist: Notruf-Service
- * Assist: ParkPilot - Warnsignale bei Hindernissen im Front- und Heckbereich
- * Assist: Rückfahrkamera Rear View
- * Assist: Spurhalteassistent Lane Assist
- * Assist: Spurwechselassistent "Side Assist", Ausparkassistent und Ausstiegswarnung
- * Assist: Verkehrszeichenerkennung
- * Aussenspiegel elektrisch einstell-, anklapp-, beheizbar, mit Beifahrerspiegelabsenkung
- * Aussenspiegelgehäuse in Dachfarbe und Türgriffe in Wagenfarbe
- * Bordwerkzeug und Wagenheber
- * Chrom-Applikationen an Spiegeleinstell- und Fensterheberschalter
- * Dachhimmel in Ceramique

- * Dachreling in Schwarz
- * Dekor: Dekor Set - Stoff
- * Doppelton-Signalhorn
- * Fensterheber elektrisch
- * Frontscheibe in Verbundsicherheitsglas, wärmedämmend
- * Garantie: VW Garantie 3 Jahre Lack-Garantie
- * Garantie: VW Garantie: 12 Jahre Karosserie-Garantie gegen Durchrostung
- * Garantie: VW Garantie: 2 Jahre ohne Kilometerbegrenzung
- * Gepäckraumboden in 2 Höhen einstellbar, für ebene Ladefläche
- * Getriebe: Sequentielles 7-Gang-Getriebe mit Automatikfunktion
- * ISOFIX-Halteösen für Kindersitze (auf den äusseren Rücksitzen und auf dem Beifahrersitz,
- * Innenspiegel automatisch abblendend
- * Klima: Klimaanlage 1-Zone "Climatronic" mit Aktiv-Kombifilter
- * Lackierung: Uni-Lackierung
- * Lenkrad: Multifunktionslenkrad in Leder mit Schaltwippen
- * Licht: Fahrlichtschaltung automatisch, mit LED-Tagfahrlicht sowie "Coming home"- und "Leaving home"
- * Licht: Fernlichtassistent "Light Assist"
- * Licht: LED Scheinwerfer
- * Licht: LED-Rückleuchten
- * Licht: Leuchtweitenregulierung
- * Licht: Nebelschlusslicht einseitig, Rückfahrlicht beidseitig
- * Licht: Umfeldbeleuchtung mit Logo-Projektion
- * Make-Up Spiegel beleuchtet in den Sonnenblenden
- * Media: 2 USB-C Schnittstellen vorne und 1 USB-C Ladebuchse an der Mittelkonsole hinten;
- * Media: App-Connect Wireless für Apple CarPlay und Android Auto
- * Media: Digital Cockpit Pro 20,3cm (8-Zoll), mehrfarbig, verschiedene Info-Profile wählbar
- * Media: Digitaler Radioempfang DAB+
- * Media: Infotainment-System "Ready2Discover"

Hinweis: Die effektive Ausstattung kann von der publizierten Ausstattung abweichen

Ausstattung - VW T-Roc 1.5 eTSI mHEV Life DSG Modell 2026

- * Media: Telefonschnittstelle mit induktiver Ladefunktion
- * Media: Vorbereitet für We Connect / VW Connect & We Connect Plus / VW Connect Plus
- * Media: We Connect Basisfunktionen - Kostenlos und ohne Laufzeitbeschränkung
- * Mittelarmlehne vorne
- * Regensensor
- * Räder: 16-Zoll Leichtmetallräder "Bilbao"
- * Räder: Reifenkontrollanzeige
- * Räder: Tire Mobility Set; 12-Volt-Kompressor und Reifendichtmittel
- * Scheibenbremsen vorne und hinten
- * Schlüsselloses Startsystem "Keyless Start" ohne SAFE-Verriegelung
- * Servolenkung elektromechanisch, geschwindigkeitsabhängig geregelt
- * Sitze: Beifahrersitzlehne komplett umklappbar
- * Sitze: Komfortsitze vorne, Sitzmittelbahnen der Vordersitze und der äusseren Rücksitzplätze
- * Sitze: Kopfstützen vorne sicherheitsoptimierte, längs- und höheneinstellbar
- * Sitze: Lendenwirbelstützen vorn pneumatisch einstellbar
- * Sitze: Rücksitzbank ungeteilt, Lehne asymmetrisch umklappbar, mit Mittelarmlehne
- * Sitze: Vordersitze mit manueller Höheneinstellung
- * Start-Stopp System mit Bremsenergie-Rückgewinnung
- * Stossfänger in Wagenfarbe
- * Textilfussmatten vorn und hinten
- * Türgriffmulden beleuchtet
- * Verbandtasche, Warndreieck und Warnweste
- * Warnton und -leuchte für nicht angelegte Gurte vorne und hinten
- * Wegfahrsperre elektronisch
- * Wärmeschutzverglasung grün, seitlich und hinten
- * Zentralverriegelung mit Funkfernbedienung mit zwei Funkklappschlüssel
- * Zierleisten in Pyritsilber matt

Hinweis: Die effektive Ausstattung kann von der publizierten Ausstattung abweichen