

## VW Golf 2.0 TDI Style DSG

Panorama-/Schiebedach / Head-Up Display / Matrix LED / Rückfahrkamera / Garantie: 5 Jahre oder 100'000Km...

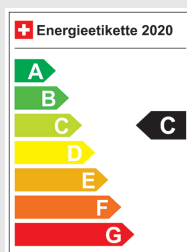
### Fahrzeugdaten

Inverkehrsetzung	11.2022
Fahrzeugart	Occasion
Fahrzeugtyp	Limousine
Aussenfarbe	Schwarz
Kilometer	85'050 km
Getriebeart	Automatisch
Antriebsart	Vorderradantrieb
Treibstoff	Diesel
Türen / Sitze	5 / 5
Innenfarbe	Schwarz
Hubraum	1'968 cm3
Zylinder	4
PS	150 PS
Leergewicht	1'576 kg
Verbrauch in l/100 km	0/0/0 (Stadt/Land/Total)
Wagen-Nr.	18773.01
Ab MFK	Ja
Garantie	Ja
Euro Norm	Euro 6d
Co2 Emissionen*	g/km**

\* Provisorischer Zielwert nach neuem Prüfzyklus WLTP 115 g/km

\*\* Entspricht Ziel gemäss NEFZ-Messverfahren 95 g/km

### Energieeffizienz



Neupreis	54'300.-
Leasing	ab CHF 0.00/mtl
<b>Verkaufspreis</b>	<b>CHF 24'800.-</b>



### IHR PERSÖNLICHER BERATER IST:

#### Diogo Cunha

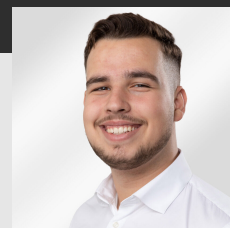
Verkaufsberater Neuwagen  
DE, EN, FR, PT



diogo.cunha@autorama.ch



044 931 50 61



## Ausstattung - VW Golf 2.0 TDI Style DSG

### Optionale Ausstattung

- \* Anhängervorrichtung anklappbar, mit elektrischer Entriegelung
- \* Assist: Rückfahrkamera Rear View
- \* Fahrwerk: Fahrprofilauswahl
- \* Garantie: VW Garantie+: 5 Jahre oder 100'000 km (ab 1. Inv.)
- \* Head-Up Display
- \* Lackierung: Perleffekt-Lackierung
- \* Lenkrad: Multifunktions-Lederlenkrad beheizbar inkl. Schaltwippen
- \* Licht: IQ.LIGHT - Matrix LED-Scheinwerfer
- \* Media: Navigationssystem Discover Media, Streaming & Internet fähig
- \* Media: Sprachbedienung
- \* Media: Telefonschnittstelle "Comfort" mit Induktiver Ladefunktion
- \* Panorama-Ausstell-/Schiebedach vorne mit Panoramadach hinten
- \* Schlüssellooses Schliess- und Startsystem Keyless Acces mit Safe-lock mit Diebstahlwarnanlage
- \* Seitenscheiben hinten und Heckscheibe abgedunkelt
- \* Vorbereitung mobiler Schlüssel für den Fahrzeugzugang per Smartphone "Mobile Key"

### Serienmässige Ausstattung

- \* 12 Volt-Steckdose im Laderaum
- \* 3 Kopfstützen hinten
- \* 3-Punkt-Automatik-Sicherheitsgurte für die äusseren Rücksitzplätze (mit ECE-Label)
- \* 3-Punkt-Automatik-Sicherheitsgurte für mittleren Rücksitzplatz
- \* 3-Punkt-Automatik-Sicherheitsgurte vorne mit Höheneinstellung und Gurtstraffer
- \* 5 Türen
- \* ABS inkl. EBV, MSR und ASR
- \* Airbag: Airbag Beifahrer deaktivierbar
- \* Airbag: Airbag Fahrer und Beifahrer
- \* Airbag: Kopfairbagsystem für Front- und Fondpassagiere inkl. Seitenairbags vorn und Center Airbag
- \* Antriebsschlupfregelung (ASR)
- \* Assist: Abbiegebremsfunktion und Ausweichunterstützung
- \* Assist: Auspark- und Spurwechselassistent "Side Assist" und Ausstiegswarner
- \* Assist: Automatische Distanzregelung ACC (bis 210 km/h) "stop & go" inkl. Geschwindigkeitsbegrenzer
- \* Assist: Car2X-Technologie
- \* Assist: Elektronische Parkbremse inkl. Auto-Hold-Funktion
- \* Assist: Multifunktionskamera
- \* Assist: Multikollisionsbremse
- \* Assist: Müdigkeitserkennung
- \* Assist: Notbremsassistent "Front Assist" mit Fussgänger- und Radfahrererkennung
- \* Assist: ParkPilot vorne und hinten
- \* Assist: Verkehrszeichenerkennung
- \* Aussenspiegel rechts und links beheizt, elektrisch verstell- / und einklappbar mit Memory-Funktion
- \* Aussenspiegel und Türgriffe in Wagenfarbe
- \* Beide Make up-Spiegel beleuchtet
- \* Bordwerkzeug und Wagenheber
- \* Dekor: Dekoreinlagen "New Brushed Dark Metal"
- \* Doppelton-Signalhorn
- \* Drehzahlmesser

- \* Durchlademöglichkeit in der Rücksitzbank, inkl. Mittelarmlehne hinten mit 2 Becherhalter
- \* Elektronische Differentialsperre (XDS)
- \* Elektronisches Stabilisierungsprogramm und elektromechanischer Bremskraftverstärker
- \* Frontscheibe mit Wärmeschutzverglasung
- \* Fussgängerschutzmassnahmen erweitert
- \* Garantie: VW Garantie: 12 Jahre Karosserie-Garantie gegen Durchrostung
- \* Garantie: VW Garantie: 2 Jahre ohne Kilometerbegrenzung (ab 1. Inv.)
- \* Getriebe: Sequentielles 7-Gang-Getriebe mit Automatikfunktion
- \* Gurtstraffer mit Gurtkraftbegrenzer
- \* Heckscheiben-Wisch-/Waschanlage
- \* Heckscheibenheizung
- \* Heckspoiler in Wagenfarbe
- \* ISOFIX-Halteösen für Kindersitze (auf den äusseren Rücksitzen und auf dem Beifahrersitz,
- \* Klima: Klimaanlage Air Care Climatronic
- \* Lackierung: Uni-Lackierung
- \* Ladeboden variabel
- \* Leiste zwischen den Scheinwerfern und Türgriffmulden beleuchtet
- \* Lenkrad: Lenkrad längs- und höhenverstellbar
- \* Lenkrad: Multifunktionslenkrad in Leder mit Schaltwippen
- \* Leseleuchten vorne
- \* Licht: Drittes Bremslicht
- \* Licht: LED Heckleuchten
- \* Licht: LED-Plus-Scheinwerfer
- \* Licht: Leuchtweitenregulierung dynamisch
- \* Licht: Nebelschlussleuchte
- \* Licht: Schlechtwetterlicht und Abbiegelicht
- \* Licht: Umfeldbeleuchtung mit Logo-Projektion
- \* Make-Up Spiegel beleuchtet in den Sonnenblenden
- \* Media: 6+1 Lautsprecher
- \* Media: DAB+ (Digital Audio Broadcasting)
- \* Media: Digital Cockpit Pro
- \* Media: Online-Dienst mit OCU
- \* Media: Radio "Ready 2 Discover" Streaming & Internet fähig
- \* Media: Telefonschnittstelle Bluetooth mit induktiver Ladefunktion

**Hinweis:** Die effektive Ausstattung kann von der publizierten Ausstattung abweichen

## Ausstattung - VW Golf 2.0 TDI Style DSG

---

- \* Media: We Connect - Kostenlos und ohne Laufzeitbeschränkung
- \* Media: We Connect Basisfunktionen - Kostenlos und ohne Laufzeitbeschränkung
- \* Media: We Connect Plus - Kostenlos und begrenzt auf eine Laufzeit von 3 Jahren
- \* Media: Wireless App-Connect
- \* Mehrfarbige Ambientebeleuchtung im Innenraum
- \* Mittelarmlehne hinten
- \* Mittelarmlehne vorn inkl. 2 USB-C Schnittstellen hinten
- \* Mittelkonsole
- \* Nichttraucherausführung - Ablagefach und 12-V-Steckdose vorn
- \* Notrufsystem
- \* Paket: Fahrerassistenz-Paket
  - \* Assist: Auspark- und Spurwechselassistent "Side Assist" und Ausstiegswarner
  - \* Assist: Fahrerassistent "Travel Assist" und "Emergency Assist"
- \* Paket: Licht- und Sicht-Paket
  - \* Innenspiegel automatisch abblendbar
  - \* Regensensor
- \* Partikelfilter und Oxydationskatalysator
- \* Räder: 4x17-Zoll Leichtmetallräder "Belmont"
- \* Räder: Reifenkontrollanzeige
- \* Räder: Tire Mobility Set (12-Volt-Kompressor und Reifendichtmittel)
- \* Scheibenwischer vorne mit Intervall
- \* Schlüssellooses Startsystem - Keyless Start
- \* Servolenkung geschwindigkeitsabhängig
- \* Sicherheitsoptimierte Kopfstützen vorne
- \* Sitze: Lendenwirbelstützen vorne, auf Fahrerseite elektrisch einstellbar und inkl. Massagefunktion
- \* Sitze: Rücksitzbank ungeteilt, Lehne asymmetrisch geteilt umklappbar, mit Mittelarmlehne
- \* Sitze: Vordersitze mit manueller Höheneinstellung
- \* Sitze: ergoActive-Sitz mit 14-Wege-Einstellung und Memory-Funktion auf Fahrerseite
  - \* Polster: Velours-Ausstattung
  - \* Sitze: Fahrersitz mit elektrischer Einstellung, Memory-Funktion
- \* Sitze: Lendenwirbelstütze vorne, Fahrerseite elektrisch
- \* Sitze: Massagefunktion auf der Fahrerseite
- \* Sitze: Sport-Komfortsitze vorne
- \* Start-Stopp System mit Bremsenergie-Rückgewinnung
- \* Teppichfussmatten vorne und hinten
- \* Tür und Seitenverkleidung Schaumfolie und Gewebe
- \* Türgriffmulden beleuchtet
- \* USB-Anschluss
- \* Warndreieck
- \* Warnton und -leuchte für nicht angelegte Gurte vorne und hinten
- \* Wegfahrsperre elektronisch
- \* Wärmeschutzverglasung grün, seitlich und hinten
- \* Zentralverriegelung mit Fernbedienung

**Hinweis:** Die effektive Ausstattung kann von der publizierten Ausstattung abweichen