

VW Multivan 2.0 TDI DSG Lang

...

Fahrzeugdaten

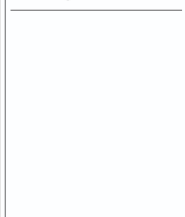
Inverkehrsetzung	2.2024
Fahrzeugart	Jahreswagen
Fahrzeugtyp	Kompaktvan / Minivan
Aussenfarbe	Grau
Kilometer	12'080 km
Getriebeart	Automatisch
Antriebsart	Vorderradantrieb
Treibstoff	Diesel
Türen / Sitze	5 / 7
Innenfarbe	Anthrazit
Hubraum	1'968 cm3
Zylinder	4
PS	150 PS
Leergewicht	2'195 kg
Verbrauch in l/100 km	0/0/0 (Stadt/Land/Total)
Wagen-Nr.	18770.01
Ab MFK	Ja
Garantie	Ja
Euro Norm	Euro 6d Temp
Co2 Emissionen*	g/km**

* Provisorischer Zielwert nach neuem Prüfzyklus WLTP 115 g/km

** Entspricht Ziel gemäss NEFZ-Messverfahren 95 g/km

Energieeffizienz

Energieetikette



Neupreis 80'085.-

Leasing ab CHF 0.00/mtl

Verkaufspreis CHF 51'800.-



IHR PERSÖNLICHER BERATER IST:

Massimo Angelone

Verkaufsberater

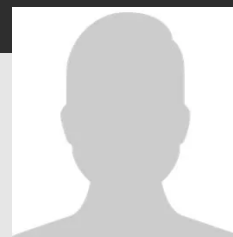
DE, EN, FR, IT



massimo.angelone@autorama.ch



044 931 50 64



Ausstattung - VW Multivan 2.0 TDI DSG Lang

Optionale Ausstattung

- * Diebstahl-Alarmanlage mit Innenraumüberwachung, Back-up-Horn und Abschleppschutz
- * Fahrwerk: Adaptive Fahrwerksregelung DCC mit Standardfahrwerk
- * Frontscheibe in Verbundsicherheitsglas, wärme- und geräuschedämmend, beheizbar
- * Heckklappe mit Zuziehhilfe
- * Klima: 3-Zonen Klimaanlage "Air Care Climatronic" mit zusätzlichem Bedienteil im Fahrgastraum
- * Klima: Standheizung für Frontscheibenenteisung und Erwärmung/Lüftung des Fahrerhauses
- * Lackierung: Metallic-Lackierung
- * Media: Mobiltelefon-Schnittstelle "Comfort" mit induktiver Ladefunktion
- * Media: Navigationssystem "Discover Media" mit 25,4 cm (10") Touch-Farbdisplay inklusive
- * Multifunktions-/Mittelkonsole mit 3 Becherhaltern, im ganzen Fahrzeug verschiebbar
- * Paket: 7-Sitzer-Paket 2-2-3
- * Paket: Paket IQ.LIGHT - LED-Matrix-Scheinwerfer
 - * Licht: Dynamischer Fernlichtassistent "Dynamic Light Assist" für LED-Matrix-Scheinwerfer
 - * Licht: IQ.Light-LED-Matrix-Scheinwerfer mit LED-Tagfahrlicht
 - * Licht: Leuchtweitenregulierung dynamisch, mit dynamischen Kurvenfahrlicht
 - * Licht: Schlechtwetterlicht (inkl. Abbiegelicht)
 - * Licht: Tagfahrlichtschaltung mit Assistenzfahrlicht sowie "Coming Home" und "Leaving Home"-Funktion
 - * Scheibenwischer-Intervallschaltung mit Regensensor für die Frontscheibenwischer
 - * Sicherheitsinnenspiegel, automatisch abblendbar
- * Paket: Top Paket
 - * Klima: 3-Zonen Klimaanlage "Air Care Climatronic" mit zusätzlichem Bedienteil im Fahrgastraum

- * Licht: Coming-home- / Leaving-home-Funktion
- * Licht: Dynamischer Fernlichtassistent "Dynamic Light Assist" für LED-Matrix-Scheinwerfer
- * Licht: IQ.Light-LED-Matrix-Scheinwerfer mit LED-Tagfahrlicht
- * Panoramaglasdach (90 % Abdunkelung)
- * Scheibenwischer mit Regensensor
- * Sicherheitsinnenspiegel, automatisch abblendbar
- * Räder: Leichtmetallräder "Dundrod" 6,5J x 17, in Schwarz, Oberfläche glanzgedreht
- * Sitze: Sitzheizung für Vordersitze
- * Teppich-Fussmatten im Fahrerhaus
- * Zentralverriegelung mit schlüssellosem Schliess- und Startsystem Keyless Access/Advanced

Serienmässige Ausstattung

- * 16-Zoll Scheibenbremsen vorn und 16-Zoll Scheibenbremsen hinten
- * 2 Funkklappschlüssel
- * 2 Make-up Spiegel
- * 2 Schiebefenster im Fahrgastraum
- * 3-Punkt-Automatik-Sicherheitsgurte und Kopfstützen für alle Plätze
- * ABS, EDS, ASR
- * Abblendbarer Innenspiegel
- * Ablagefächer in den Fahrerhaustüren
- * Airbag: Airbag Fahrer und Beifahrer
- * Airbag: Seiten- und Kopfairbags vorn
- * Assist: Ausweichunterstützung mit Abbiegeassistent
- * Assist: Multikollisionsbremse
- * Assist: Notbremsassistent "Front Assist" mit Fussgänger- und Radfahrererkennung
- * Assist: Spurhalteassistent Lane Assist
- * Assist: Ultraschall-Einparkhilfe vorn und hinten
- * Assist: Verkehrszeichenerkennung
- * Aussenspiegelgehäuse in Schwarz hochglanz
- * Bordcomputer
- * Chromleistenpaket an den Seiten und am Heck
- * Dach in Schwarz
- * Dekor: Dekoreinlagen "Scale Light Grey"
- * Digital Uhr
- * Drehzahlmesser
- * Dunkel eingefärbte Fenster im Fahrgastraum
- * Elektrische Fensterheber
- * Elektronische Wegfahrsperr
- * Elektronisches Stabilitäts-Programm ESP
- * Garantie: VW Garantie 3 Jahre Lack-Garantie
- * Garantie: VW Garantie+: 3 Jahre oder 100'000 km (ab 1. Inv.)
- * Garantie: VW Garantie: 12 Jahre Karosserie-Garantie gegen Durchrostung
- * Garantie: VW Garantie: 2 Jahre ohne Kilometerbegrenzung (ab 1. Inv.)
- * Getriebe: 7-Gang Getriebe automatisiert
- * Handschuhfach und Ablagefächer im Armaturenbrett
- * Heckklappe

Hinweis: Die effektive Ausstattung kann von der publizierten Ausstattung abweichen

Ausstattung - VW Multivan 2.0 TDI DSG Lang

- * Heckscheibenheizung
- * Heckscheibenwischer
- * Klima: Klimaanlage mit Ausströmer im Fahrerhaus
- * Klima: Klimaanlage mit manueller Regelung und Zusatzheizung für Fahrgastraum
- * Komfortschalttafel
- * Lackierung: Uni-Lackierung
- * Leiste zwischen den Scheinwerfern Schwarz glänzend lackiert
- * Lenkrad: Leder-Multifunktionslenkrad mit Bedienung für Radio und Telefon und Schaltwippen
- * Lenkrad: Lenkradsperre
- * Lenkrad: Lenksäule verstellbar
- * Licht: Drittes Bremslicht
- * Licht: LED-Hauptscheinwerfer mit LED-Tagfahrlicht
- * Licht: LED-Rückleuchten, rot
- * Licht: Leuchtweitenregulierung
- * Licht: Nebelschlussleuchte
- * Licht: Tagesfahrlichtschaltung
- * Media: 2 USB-C-Schnittstellen vorn, 4 USB-C-Ladebuchsen im Fahrgastraum
- * Media: 8 Lautsprecher
- * Media: DAB+ (Digital Audio Broadcasting)
- * Media: Digital Cockpit
- * Media: Mobiltelefon-Schnittstelle
- * Media: Radio "Ready 2 Discover" mit 10" Touch-Farbdisplay
- * Media: Sprachbedienung
- * Media: WeConnect Plus, 3 Jahre
- * Ohne Schriftzüge für Typ-/ Modellbezeichnung
- * Partikelfilter und Oxydationskatalysator
- * Polster: Sitzbezüge in Stoff
- * Räder: Reifen 235/55 R17 103H xl rollwiderstandsoptimiert
- * Räder: Reifenkontrollanzeige
- * Räder: Stahlfelgen 6,5 J x 16 mit Radmittenabdeckung
- * Räder: Tire Mobility Set
- * Scheibenwischer 4-stufig mit Intervallschaltung und Waschdüsen
- * Servolenkung geschwindigkeitsabhängig
- * Sitze: 2 Einzelsitze im Fahrerhaus höhenverstellbar mit Armlehnen, elektrischer Lendenwirbelstütze
- * Sitze: 3 Einzelsitze in der ersten Sitzreihe im Fahrgastraum inkl. Schublade unter den Sitzen
- * Teppichboden vorne und hinten
- * Türen: 2 Schiebetüren
- * Warnton und -leuchte für nicht angelegte Sicherheitsgurte vorn und hinten
- * Wärmeschutzverglasung im Fahrerhaus
- * Zentralverriegelung mit schlüssellosem Startsystem Keyless Start mit Safe-Sicherung
- * Zentralverriegelung mit schlüssellosem Startsystem Keyless Start ohne Safe-Sicherung

Hinweis: Die effektive Ausstattung kann von der publizierten Ausstattung abweichen