

VW Polo 2.0 TSI GTI DSG

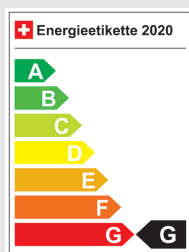
Fahrzeugdaten

Inverkehrsetzung	Neu
Fahrzeugart	Neues Fahrzeug
Fahrzeugtyp	Kleinwagen
Aussenfarbe	Grau
Kilometer	10 km
Getriebeart	Automatisch
Antriebsart	Vorderradantrieb
Treibstoff	Benzin
Türen / Sitze	5 / 5
Innenfarbe	Schwarz
Hubraum	1'984 cm3
Zylinder	4
PS	207 PS
Leergewicht	1'445 kg
Verbrauch in l/100 km	0/0/0 (Stadt/Land/Total)
Wagen-Nr.	18768.01
Ab MFK	Ja
Garantie	Ja
Euro Norm	Euro 6d
Co2 Emissionen*	g/km**

* Provisorischer Zielwert nach neuem Prüfzyklus WLTP 115 g/km

** Entspricht Ziel gemäss NEFZ-Messverfahren 95 g/km

Energieeffizienz



Neupreis 45'640.-

Leasing ab CHF 0.00/mtl

Verkaufspreis CHF 37'300.-



IHR PERSÖNLICHER BERATER IST:

Diogo Cunha

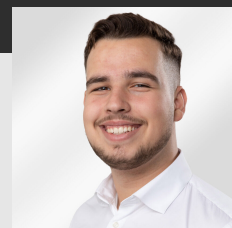
Verkaufsberater Neuwagen
DE, EN, FR, PT



diogo.cunha@autorama.ch



044 931 50 61



Ausstattung - VW Polo 2.0 TSI GTI DSG

Optionale Ausstattung

- * Assist: Rückfahrkamera "Rear View"
- * Digital Cockpit Pro
- * Fahrwerk: 'Sport Select' Fahrwerk
- * Garantie: Volkswagen Garantie+ (4 Jahre / 100'000 km)
- * Media: Navigationssystem "Discover Pro" inkl. "Streaming & Internet"
- * Media: Soundsystem "Volkswagen Sound",
- * Paket: Fahrerassistenz-Paket
 - * Assist: Parklenkassistent Park Assist inkl. Einparkhilfe
 - * Assist: Spurwechselassistent Side Assist
 - * Proaktives Insassenschutzsystem
- * Paket: GTI Black Style
 - * Aussenspiegelgehäuse in Schwarz
 - * Räder: Leichtmetallräder "Adelaide" 7,5 x 18 R-GmbH
- * Paket: Sicherheitspaket Life
 - * Assist: Rückfahrkamera "Rear View"
 - * Paket: Fahrerassistenz-Paket
 - * Schlüsselloses Schliess- und Startsystem "Keyless Access" ohne Safe-Lock
- * Paket: Sicherheitspaket Style/GTI
 - * Assist: Rückfahrkamera "Rear View"
 - * Paket: Fahrerassistenz-Paket
 - * Schlüsselloses Schliess- und Startsystem "Keyless Access" ohne Safe-Lock
- * Paket: Technikpaket
 - * Digital Cockpit Pro
 - * Media: Navigationssystem "Discover Media" inkl. "Streaming & Internet"
 - * Sitze: Vordersitze heizbar
- * Panorama-Ausstell-/Schiebedach
- * Polster: Lederausstattung "Varennä"
 - * Polster: Sitzmittelbahnen der Vordersitze und der äusseren Rücksitzplätze in Leder "Varennä"
 - * Sitze: Vordersitze heizbar
- * Schlüsselloses Schliess- und Startsystem "Keyless Access" ohne Safe-Lock
- * Sitze: Vordersitze heizbar

Serienmässige Ausstattung

- * 4 Türen
- * Abgas-Doppelendrohr, ohne Blende, verchromt
- * Ablagefächer in allen Türen
- * Ablagefächer an den Rückseiten der Vordersitze
- * Airbag: Airbag für Fahrer und Beifahrer mit Beifahrerairbag-Deaktivierung
- * Airbag: Kopf- und Seitenairbags vorn, mit Center-Airbag
- * Ambientebeleuchtung in Türdekoren und Instrumententafel
- * Assist: Ablenkungs- und Müdigkeitserkennung
- * Assist: Berganfahrassistent
- * Assist: Fussgänger- und Radfahrererkennung
- * Assist: Verkehrszeichenerkennung
- * Becherhalter vorne
- * Bordwerkzeug und Wagenheber
- * Chromapplikationen am Spiegeleinstell- und am Fensterheberschalter
- * Dachhimmel in Titanschwarz
- * Dekor: Dekoreinlagen "Deep Iron Grey" für Instrumententafel und Türverkleidung
- * Digital Cockpit (20.32cm / 8 Zoll), mehrfarbig, verschiedene Info-Profilen wählbar
- * Doppelton-Signalhorn
- * Dreipunkt-Automatiksicherheitsgurte hinten, aussen mit Gurtstraffer
- * Dreipunkt-Automatiksicherheitsgurte vorne mit Höheneinstellung und Gurtstraffer
- * Elektronische Differentialsperre (XDS)
- * Elektronisches Stabilisierungsprogramm ESP inkl. ABS mit Bremsassistent, ASR, EDS und MSR
- * Fahrprofilwahl
- * Fahrwerk: Sportfahrwerk
- * Fensterheber vorne und hinten elektrisch
- * Garantie: VW Garantie 3 Jahre Lack-Garantie
- * Garantie: VW Garantie 12 Jahre Karosserie-Garantie gegen Durchrostung
- * Garantie: VW Garantie 2 Jahre ohne Kilometerbegrenzung
- * Gepäckraumabdeckung

- * Gepäckraumbeleuchtung
- * Gepäckraumboden höhenverstellbar
- * Getriebe: 7-Gang Getriebe automatisiert
- * Gurtstatusanzeige und Warnton für nicht angelegte Gurte vorn und hinten
- * Heckscheibenwischer mit Intervallschaltung
- * ISOFIX-Halteösen
- * Induktive Ladefunktion / Wireless Charging
- * Innenspiegel automatisch abblendbar
- * Instrumententafel geschäumt
- * Klima: Klimaanlage "Climatronic"
- * Kombi-Instrument mit elektronischem Tachometer, Kilometer- und Tageskilometerzähler, Drehzahlmesser
- * Kopfstützen hinten 3
- * Kopfstützen vorn, sicherheitsoptimiert
- * LED-Leuchten im Fussraum vorn
- * Lackierung: Pure White Lackierung
- * Lackierung: Uni-Lackierung
- * Lenkrad: Lenksäule in Höhe und Länge verstellbar
- * Lenkrad: Multifunktions-Sportlenkrad in Leder mit Schaltwippen
- * Leseleuchten in LED-Technik, 2 vorn und 2 hinten, mit Abschaltverzögerung und Dimmfunktion
- * Licht: Automatische Fahrlichtschaltung mit LED-Tagfahrlicht
- * Licht: IQ.LIGHT - LED-Matrix-Scheinwerfer
 - * Leiste zwischen den Scheinwerfern beleuchtet
- * Licht: Dynamische Fernlichtregulierung "Dynamic Light Assist"
- * Licht: IQ.LIGHT - Matrix LED-Scheinwerfer
- * Licht: LED-Rückleuchten mit dynamischer Blinkleuchte
- * Licht: Leuchtweitenregulierung dynamisch
- * Licht: LED-Kennzeichenbeleuchtung
- * Make-Up Spiegel beleuchtet in den Sonnenblenden
- * Media: 2 USB-C Schnittstellen vorn, 2 USB-C Ladebuchsen an der Mittelkonsole hinten
- * Media: App-Connect
- * Media: DAB+ (Digital Audio Broadcasting)
- * Media: Radio "Ready 2 Discover" inkl. "Streaming & Internet"

Hinweis: Die effektive Ausstattung kann von der publizierten Ausstattung abweichen

Ausstattung - VW Polo 2.0 TSI GTI DSG

- * Media: Vorbereitet für We Connect / VW Connect & We Connect Plus / VW Connect Plus
- * Media: We Connect Basisfunktionen - Kostenlos und ohne Laufzeitbeschränkung
- * Mittelarmlehne vorn, längsverstellbar, mit Ablagebox
- * Nichtraucherabführung - Ablagefach und 12-V-Steckdose vorn
- * Paket: "IQ. Drive" Paket - "Travel Assist"
 - * Assist: Automatische Distanzregelung ACC (bis 210 km/h) "stop & go" inkl. Geschwindigkeitsbegrenzer
 - * Assist: Fahrassistent "Travel Assist" und Spurhalteassistent "Lane Assist"
 - * Assist: Notbremsassistent "Front Assist"
- * Paket: Parkpaket
 - * Assist: Einparkhilfe "ParkPilot"
 - * Aussenspiegel elektrisch einstell-, anklapp- und beheizbar, mit Beifahrerspiegelabsenkung
- * Pedale in gebürstetem Edelstahl
- * Polster: Sitzbezüge in Stoff, Design "Clark"
- * Regensensor
- * Reifendruckkontrollanzeige
- * Räder: Leichtmetallräder "Milton Keynes" 7,5 J x 17
- * Räder: Tire Mobility Set; 12-Volt-Kompressor und Reifendichtmittel
- * Schalthebelknauf Sport GTI (Leder, in Alu-Optik) und Handbremshebelgriff
- * Scheibenbremsen hinten
- * Seitenscheiben hinten und Heckscheibe abgedunkelt
- * Servolenkung elektromechanisch
- * Sitze: Lendenwirbelstützen vorn
- * Sitze: Rücksitzbank und -lehne asymmetrisch geteilt umklappbar
- * Sitze: Sportsitze vorn
- * Sitze: Vordersitze mit Höheneinstellung
- * Start-Stopp System mit Bremsenergie-Rückgewinnung
- * Staub- und Pollenfilter mit Aktivkohleeinsatz
- * Stossfänger vorn und hinten in sportlichem Design, Lufteinlässe vorn in Wabenstruktur
- * Textilfussmatten vorn und hinten
- * Umfeldbeobachtung 'Front-Assist'
- * Warndreieck
- * Wegfahrsperre elektronisch
- * Zentralverriegelung mit Funkfernbedienung mit zwei Funkklappschlüssel

Hinweis: Die effektive Ausstattung kann von der publizierten Ausstattung abweichen