

VW Tiguan 1.5 TSI evo2 mHEV DSG

CH-Fahrzeug / Rückfahrkamera / Navi / Garantie: 4 Jahre oder 100'000km / Preis gültig vorb. Flottennachweis...

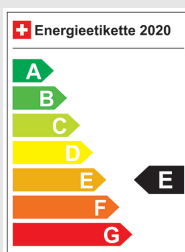
Fahrzeugdaten

Inverkehrsetzung	Neu
Fahrzeugart	Neues Fahrzeug
Fahrzeugtyp	SUV / Geländewagen
Aussenfarbe	Grau
Kilometer	10 km
Getriebeart	Automatisch
Antriebsart	Vorderradantrieb
Treibstoff	Mild-Hybrid Benzin/Elektro
Türen / Sitze	5 / 5
Innenfarbe	Grau
Hubraum	1'498 cm3
Zylinder	4
PS	131 PS
Leergewicht	1'667 kg
Verbrauch in l/100 km	0/0/0 (Stadt/Land/Total)
Wagen-Nr.	18409.01
Ab MFK	Ja
Garantie	Ja
Euro Norm	Euro 6d
Co2 Emissionen*	g/km**

* Provisorischer Zielwert nach neuem Prüfzyklus WLTP 115 g/km

** Entspricht Ziel gemäss NEFZ-Messverfahren 95 g/km

Energieeffizienz



Neupreis	41'090.-
Leasing	ab CHF 0.00/mtl
Verkaufspreis	CHF 29'800.-



IHR PERSÖNLICHER BERATER IST:

Diogo Cunha

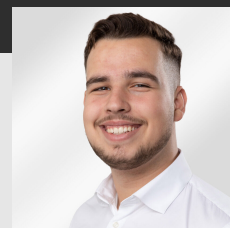
Verkaufsberater Neuwagen
DE, EN, FR, PT



diogo.cunha@autorama.ch



044 931 50 61



Ausstattung - VW Tiguan 1.5 TSI evo2 mHEV DSG

Optionale Ausstattung

- * Klima: Klimaanlage Air Care Climatronic
- * Media: Wireless App-Connect für Apple CarPlay und Android Auto
- * Paket: Infotainment-Paket 1 inkl. Navigationssystem "Discover"
 - * Media: 2 USB-C-Schnittstellen vorn, 2 USB-C-Ladebuchsen an der Mittelkonsole hinten
 - * Media: Infotainment-System "Ready 2 Discover" mit 32-cm-Display (12,9 Zoll)
 - * Media: Navigationssystem
 - * Media: Sprachassistent IDA
 - * Media: Telefonschnittstelle "Comfort" mit Induktiver Ladefunktion
- * Räder: 17-Zoll Leichtmetallräder "Bari"
- * Textilfussmatten vorn und hinten

Serienmässige Ausstattung

- * 12-V-Steckdose an der Mittelkonsole hinten und im Gepäckraum
- * Airbag: Airbag für Fahrer und Beifahrer mit Beifahrerairbag-Deaktivierung
- * Airbag: Kopf- und Seitenairbags vorn und hinten inkl. Center-Airbag
- * Assist: Abbiegebremsfunktion und Ausweichunterstützung
- * Assist: Ablenkungs- und Müdigkeitserkennung
- * Assist: Elektronische Parkbremse inkl. Auto-Hold-Funktion
- * Assist: Elektronisches Stabilisierungsprogramm mit Gegenlenkunterstützung
- * Assist: Geschwindigkeitsbegrenzer mit vorausschauender Regelung
- * Assist: Kreuzungsassistent
- * Assist: Multifunktionskamera
- * Assist: Multikollisionsbremse
- * Assist: Notbremsassistent "Front Assist" mit Fussgänger- und Radfahrererkennung
- * Assist: ParkPilot vorne und hinten
- * Assist: Rückfahrkamera Rear View
- * Assist: Spurhalteassistent Lane Assist
- * Assist: Spurwechselassistent "Side Assist" mit Ausparkassistent und Ausstiegswarner
- * Assist: Verkehrszeichenerkennung
- * Aussenspiegel elektrisch einstellbar und beheizbar
- * Aussenspiegelgehäuse und Türgriffe in Wagenfarbe
- * Bordwerkzeug und Wagenheber
- * Dachreling schwarz
- * Dekor: Dekoreinlagen "Basis" für Instrumententafel, Mittelkonsole und Türverkleidungen vorne
- * Dreipunkt-Automatiksicherheitsgurte hinten, für die äusseren Rücksitzplätze mit Gurtstraffer
- * Dreipunkt-Automatiksicherheitsgurte vorne mit Höheneinstellung und Gurtstraffer
- * Fahrprofilwahl
- * Fensterheber vorne elektrisch
- * Frontscheibe in Wärmeschutzglas
- * Garantie: VW Garantie 3 Jahre Lack-Garantie

- * Garantie: VW Garantie: 12 Jahre Karosserie-Garantie gegen Durchrostung
- * Garantie: VW Garantie: 2 Jahre ohne Kilometerbegrenzung
- * Getriebe: Sequentielles 7-Gang-Getriebe mit Automatikfunktion
- * Heckscheibenheizung
- * ISOFIX-Halteösen für Kindersitze (auf den äusseren Rücksitzen und auf dem Beifahrersitz,
- * Innenspiegel automatisch abblendend
- * Klima: Klimaanlage "Climatronic" mit Allergenfilter
- * Kopfstützen hinten 3
- * Lackierung: Uni-Lackierung
- * Lenkrad: Lenksäule in Höhe und Länge verstellbar
- * Lenkrad: Multifunktions-Lederlenkrad inkl. Schaltwippen
- * Licht: Fahrlichtschaltung automatisch, mit LED-Tagfahrlicht sowie "Coming home"- und "Leaving home"
- * Licht: LED Scheinwerfer
- * Licht: LED-Rückleuchten
- * Licht: Leuchtweitenregulierung
- * Licht: Nebelschlusslicht einseitig, Rückfahrlicht beidseitig
- * Make-Up Spiegel beleuchtet in den Sonnenblenden
- * Media: 2 USB-C-Schnittstellen vorn, Ladeleistung bis zu 45 W
- * Media: 8 Lautsprecher
- * Media: Digital Cockpit Pro, mehrfarbiges digitales Kombiinstrument,
- * Media: Digitaler Radioempfang DAB+
- * Media: Infotainment-System "Ready 2 Discover" mit 32-cm-Display (12,9 Zoll)
- * Media: Online-Dienst mit OCU
- * Media: Telefonschnittstelle
- * Media: Vorbereitet für We Connect / VW Connect & We Connect Plus / VW Connect Plus
- * Media: We Connect Basisfunktionen - Kostenlos und ohne Laufzeitbeschränkung
- * Mittellarmlehne vorne

Hinweis: Die effektive Ausstattung kann von der publizierten Ausstattung abweichen

Ausstattung - VW Tiguan 1.5 TSI evo2 mHEV DSG

- * NichtraucherAusführung - Ablagefach und 12-V-Steckdose vorn
- * Ohne Schubladen unter den Vordersitzen
- * Paket: Winterpaket
 - * Sitze: Vordersitze beheizbar
- * Regensensor
- * Räder: 17-Zoll Stahlräder
- * Räder: Reifenkontrollanzeige
- * Räder: Tire Mobility Set: 12-Volt-Kompressor und Reifendichtmittel
- * Scheibenbremsen vorne und hinten
- * Schlüsselloses Startsystem "Keyless Start" ohne Safe-Lock
- * Servolenkung elektromechanisch, geschwindigkeitsabhängig geregelt
- * Sitze: Normalsitze, Sitzmittelbahnen der Vordersitze und äusseren Rücksitze in Stoff
- * Sitze: Rücksitzbank längs verschiebbar, Lehne asymmetrisch geteilt umklappbar,
- * Sitze: Vordersitze mit manueller Höheneinstellung
- * Start-Stopp System mit Bremsenergie-Rückgewinnung
- * Stossfänger in Wagenfarbe
- * Warndreieck
- * Warnton und -leuchte für nicht angelegte Gurte vorne und hinten
- * Waschwasserstand-Anzeige
- * Wegfahrsperre elektronisch
- * Wärmeschutzverglasung grün, seitlich und hinten
- * Zentralverriegelung mit Fernbedienung

Hinweis: Die effektive Ausstattung kann von der publizierten Ausstattung abweichen