

## VW Polo 1.0 TSI Life DSG

...

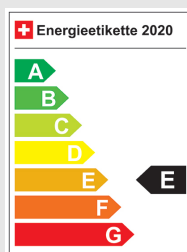
### Fahrzeugdaten

Inverkehrsetzung	3.2023
Fahrzeugart	Occasion
Fahrzeugtyp	Kleinwagen
Aussenfarbe	Schwarz
Kilometer	27'800 km
Getriebeart	Automatisch
Antriebsart	Vorderradantrieb
Treibstoff	Benzin
Türen / Sitze	5 / 5
Innenfarbe	Schwarz
Hubraum	999 cm3
Zylinder	3
PS	95 PS
Leergewicht	1'314 kg
Verbrauch in l/100 km	0/0/0 (Stadt/Land/Total)
Wagen-Nr.	18649.01
Ab MFK	Ja
Garantie	Ja
Euro Norm	Euro 6d
Co2 Emissionen*	g/km**

\* Provisorischer Zielwert nach neuem Prüfzyklus WLTP 115 g/km

\*\* Entspricht Ziel gemäss NEFZ-Messverfahren 95 g/km

### Energieeffizienz



Neupreis	30'900.-
Leasing	ab CHF 0.00/mtl
<b>Verkaufspreis</b>	<b>CHF 19'400.-</b>



### IHR PERSÖNLICHER BERATER IST:

#### Diogo Cunha

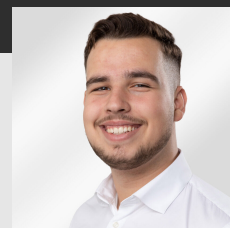
Verkaufsberater Neuwagen  
DE, EN, FR, PT



diogo.cunha@autorama.ch



044 931 50 61



## Ausstattung - VW Polo 1.0 TSI Life DSG

### Optionale Ausstattung

- \* Assist: Einparkhilfe "ParkPilot"
- \* Assist: Geschwindigkeitsregler und -begrenzer
- \* Assist: Rückfahrkamera "Rear View"
- \* Klima: Klimaanlage "Climatronic"
- \* Lackierung: Perleffekt-Lackierung
- \* Media: Navigationssystem "Discover Media" inkl. "Streaming & Internet"
- \* Schlüssellooses Schliess- und Startsystem "Keyless Access" ohne Safe-Lock
- \* Seitenscheiben hinten und Heckscheibe abgedunkelt

### Serienmässige Ausstattung

- \* 4 Türen
- \* Ablagefächer in allen Türen
- \* Ablagetaschen an den Rückseiten der Vordersitze
- \* Airbag: Airbag für Fahrer und Beifahrer mit Beifahrerairbag-Deaktivierung
- \* Airbag: Kopf- und Seitenairbags vorn, mit Center-Airbag
- \* Assist: Berganfahrassistent
- \* Assist: Fussgänger- und Radfahrererkennung
- \* Assist: Geschwindigkeitsbegrenzer
- \* Assist: Müdigkeitserkennung
- \* Aussenspiegel elektrisch einstell-, anklapp- und beheizbar, mit Beifahrerspiegelabsenkung
- \* Becherhalter vorne
- \* Bordbuchhalterung unter linkem Vordersitz
- \* Bordcomputer
- \* Bordwerkzeug und Wagenheber
- \* Dachhimmel in Ceramique
- \* Dekor: Dekoreinlagen "Lave Stone Black" für Instrumententafel und Türverkleidung
- \* Digital Cockpit (20.32cm / 8 Zoll), mehrfarbig, verschiedene Info-Profilen wählbar
- \* Dreipunkt-Automatiksicherheitsgurte hinten, aussen mit Gurtstraffer
- \* Dreipunkt-Automatiksicherheitsgurte vorne mit Höheneinstellung und Gurtstraffer
- \* Elektronisches Stabilisierungsprogramm ESP inkl. ABS mit Bremsassistent, ASR, EDS und MSR
- \* Fensterheber vorne und hinten elektrisch
- \* Garantie: VW Garantie 3 Jahre Lack-Garantie
- \* Garantie: VW Garantie: 12 Jahre Karosserie-Garantie gegen Durchrostung
- \* Garantie: VW Garantie: 2 Jahre ohne Kilometerbegrenzung
- \* Gepäckraumabdeckung
- \* Gepäckraumbeleuchtung
- \* Gepäckraumboden höhenverstellbar
- \* Getriebe: 7-Gang Getriebe automatisiert
- \* Gurtstatusanzeige und Warnton für nicht angelegte Gurte vorn und hinten
- \* Heckscheibenheizung

- \* Heckscheibenwischer mit Intervallschaltung
- \* Hochton-Signalhorn
- \* ISOFIX-Halteösen für Kindersitze auf dem äusseren Rücksitzen sowie auf dem Beifahrersitz
- \* Instrumententafel geschäumt
- \* Katalysator geregelt
- \* Klima: Klimaanlage manuell
- \* Kombi-Instrument mit elektronischem Tachometer, Kilometer- und Tageskilometerzähler, Drehzahlmesser
- \* Kopfstützen (5x), vorn sicherheitsoptimiert
- \* Lackierung: Uni-Lackierung
- \* Lenkrad: Lenksäule in Höhe und Länge verstellbar
- \* Lenkrad: Multifunktions-Lederlenkrad inkl. Schaltwippen
- \* Leseleuchten, 2 vorn und 2 hinten, mit Abschaltverzögerung und Dimmfunktion
- \* Licht: Drittes Bremslicht
- \* Licht: LED-Kennzeichenbeleuchtung
- \* Licht: LED-Scheinwerfer mit Tagfahrlicht
- \* Licht: Nebelscheinwerfer inkl. Abbiegelicht
- \* Licht: Nebelschlussleuchte
- \* Licht: Rückleuchten in LED-Technik
- \* Make-Up Spiegel beleuchtet in den Sonnenblenden
- \* Media: 2 USB-C Schnittstellen vorn, 2 USB-C Ladebuchsen an der Mittelkonsole hinten
- \* Media: App-Connect
- \* Media: DAB+ (Digital Audio Broadcasting)
- \* Media: Radio "Ready 2 Discover" inkl. "Streaming & Internet"
- \* Media: We Connect - Kostenlos und ohne Laufzeitbeschränkung
- \* Media: We Connect Basisfunktionen - Kostenlos und ohne Laufzeitbeschränkung
- \* Media: We Connect Plus - Kostenlos und begrenzt auf eine Laufzeit von 3 Jahren
- \* Mittelarmlehne vorn höhen- und längseinstellbar, mit Ablagebox
- \* Nichtraucherführung - Ablagefach und 12-V-Steckdose vorn
- \* Paket: Licht- und Sicht-Paket
  - \* Innenspiegel automatisch abblendbar

**Hinweis:** Die effektive Ausstattung kann von der publizierten Ausstattung abweichen

## Ausstattung - VW Polo 1.0 TSI Life DSG

---

- \* Licht: Automatische Fahrlichtschaltung mit LED-Tagfahrlicht
- \* Regensensor
- \* Polster: Sitzbezüge in Stoff, Design "Slash/Austin"
- \* Reifendruckkontrollanzeige
- \* Räder: Leichtmetallräder "Essex" 5,5 J x 15
- \* Räder: Tire Mobility Set; 12-Volt-Kompressor und Reifendichtmittel
- \* Schaltknauf und Handbremshebel in Leder
- \* Servolenkung elektromechanisch
- \* Sitze: Lendenwirbelstützen vorn
- \* Sitze: Normalsitze vorne
- \* Sitze: Rücksitzbank und -lehne asymmetrisch geteilt umklappbar
- \* Sitze: Vordersitze mit Höheneinstellung
- \* Start-Stopp System mit Bremsenergie-Rückgewinnung
- \* Staub- und Pollenfilter mit Aktivkohleeinsatz
- \* Stossfänger in Wagenfarbe (Kühlergrill mit Chromleiste/ Style: Lufteinlass mit Chromleiste)
- \* Textilfussmatten vorn und hinten
- \* Umfeldbeobachtung 'Front-Assist'
- \* Warndreieck
- \* Wegfahrsperre elektronisch
- \* Zentralverriegelung mit Funkfernbedienung mit zwei Funkklappschlüssel

**Hinweis:** Die effektive Ausstattung kann von der publizierten Ausstattung abweichen