

VW T-Cross 1.0 TSI EVO R-Line DSG

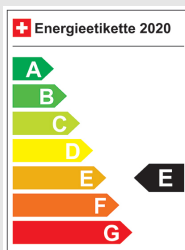
Fahrzeugdaten

Inverkehrsetzung	6.2024
Fahrzeugart	Jahreswagen
Fahrzeugtyp	SUV / Geländewagen
Aussenfarbe	Grau
Kilometer	18'730 km
Getriebeart	Automatisch
Antriebsart	Vorderradantrieb
Treibstoff	Benzin
Türen / Sitze	5 / 5
Innenfarbe	Anthrazit
Hubraum	999 cm ³
Zylinder	3
PS	115 PS
Leergewicht	1'379 kg
Verbrauch in l/100 km	0/0/0 (Stadt/Land/Total)
Wagen-Nr.	18535.01
Ab MFK	Ja
Garantie	Ja
Euro Norm	Euro 6d
Co2 Emissionen*	g/km**

* Provisorischer Zielwert nach neuem Prüfzyklus WLTP 115 g/km

** Entspricht Ziel gemäss NEFZ-Messverfahren 95 g/km

Energieeffizienz



Neupreis 41'420.-

Leasing ab CHF 0.00/mtl

Verkaufspreis CHF 23'490.-



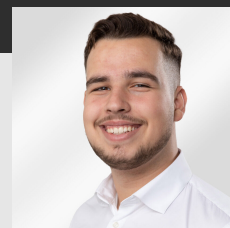
IHR PERSÖNLICHER BERATER IST:

Diogo Cunha

Verkaufsberater Neuwagen
DE, EN, FR, PT

diogo.cunha@autorama.ch

044 931 50 61



Ausstattung - VW T-Cross 1.0 TSI EVO R-Line DSG

Optionale Ausstattung

- * Assist: Rückfahrkamera "Rear View"
- * Lackierung: Metallic-Lackierung
- * Media: Navigationssystem "Discover Media", Streaming & Internet fähig
- * Media: Telefonschnittstelle mit induktiver Ladefunktion
- * Seitenscheiben hinten und Heckscheibe abgedunkelt
- * Sitze: Vordersitze beheizbar

Serienmässige Ausstattung

- * 4 Türen
- * Ablagetaschen an den Rückseiten der Vordersitze
- * Airbag: Airbag für Fahrer und Beifahrer mit Beifahrerairbag-Deaktivierung
- * Airbag: Kopfairbagsystem für Front- und Fondpassagiere inkl. Seitenairbags vorn
- * Ambientebeleuchtung
- * Assist: Ablenkungs- und Müdigkeitserkennung
- * Assist: Berganfahrassistent
- * Assist: Elektronisches Stabilisierungsprogramm mit Gegenlenkunterstützung
- * Assist: Fahrerassistent "Travel Assist"
- * Assist: Multifunktionskamera
- * Assist: Spurhalteassistent Lane Assist
- * Assist: Umfeldbeobachtungssystem "Front Assist", mit Fussgänger- und Radfahrererkennung
- * Assist: Verkehrszeichenerkennung
- * Aussenspiegelgehäuse und Türgriffe in Wagenfarbe
- * Bordwerkzeug und Wagenheber
- * Chromleiste an den Seitenfenstern unten
- * Dachhimmel schwarz
- * Dachreling silber eloxiert
- * Dekor: Dekoreinlagen in Kunstleder "R-Line"
- * Digital Cockpit (20.32cm / 8 Zoll), mehrfarbig, verschiedene Info-Profile wählbar
- * Dreipunkt-Automatiksicherheitsgurte hinten, für die äusseren Rücksitzplätze mit Gurtstraffer
- * Dreipunkt-Automatiksicherheitsgurte vorne mit Höheneinstellung und Gurtstraffer
- * Einfassungen in Chrom-Optik an Infotainment-System, Digital Cockpit, Ausströmer und Schalthebel
- * Einstiegsleisten vorne mit "R-Line" Schriftzug
- * Fensterheber elektrisch
- * Garantie: VW Garantie 3 Jahre Lack-Garantie
- * Garantie: VW Garantie: 12 Jahre Karosserie-Garantie gegen Durchrostung
- * Garantie: VW Garantie: 2 Jahre ohne Kilometerbegrenzung
- * Gepäckraumabdeckung

- * Gepäckraumbeleuchtung
- * Getriebe: 7-Gang Getriebe automatisiert
- * Handschuhfachklappe, beleuchtet
- * ISOFIX-Halteösen für Kindersitze (auf den äusseren Rücksitzen und auf dem Beifahreresitz,
- * Klima: Klimaanlage "Air Care Climatronic"
- * Kopfstützen (5x), vorn sicherheitsoptimiert
- * LED-Innenleuchten mit Abschaltverzögerung, Dimmfunktion
- * Lackierung: Uni-Lackierung Grape Yellow
- * Lenkrad: Multifunktions-Lederlenkrad inkl. Schaltwippen
- * Licht: LED-Rückleuchten
- * Licht: LED-Scheinwerfer mit Tagfahrlicht
- * Licht: Tagesfahrlichtschaltung mit Assistenzfahrlicht und Coming-Home / Leaving-Home Funktion
- * Make-Up Spiegel in den Sonnenblenden
- * Media: 2 USB-C-Schnittstellen vorn, 2 USB-C-Ladebuchsen an der Mittelkonsole hinten
- * Media: Digitaler Radioempfang DAB+
- * Media: Radio "Ready 2 Discover", Streaming & Internet fähig
- * Media: Telefonschnittstelle
- * Media: Vorbereitet für We Connect / VW Connect & We Connect Plus / VW Connect Plus
- * Media: We Connect / VW Connect Basisfunktionen - Kostenlos und ohne Laufzeitbeschränkung
- * Mittelarmlehne vorn, längsverstellbar, mit Ablagebox, mit 2 USB-Ladebuchsen hinten
- * NichtraucherAusführung, 12-V-Steckdose vorne
- * Notrufsystem eCall
- * Paket: "IQ. Drive" Paket - "Travel Assist"
 - * Assist: Automatische Distanzregelung ACC inkl. Geschwindigkeitsbegrenzer
 - * Assist: Fahrerassistent "Travel Assist"
- * Paket: Licht- und Sicht-Paket
 - * Innenspiegel automatisch abblendend
 - * Licht: Fernlichtassistent "Light Assist"
 - * Regensensor
- * Paket: Parkpaket
 - * Assist: Einparkhilfe "ParkPilot"

Hinweis: Die effektive Ausstattung kann von der publizierten Ausstattung abweichen

Ausstattung - VW T-Cross 1.0 TSI EVO R-Line DSG

- * Aussenspiegel elektrisch einstell-, anklapp- und beheizbar, mit Beifahrerspiegelabsenkung
- * Umfeldbeleuchtung mit Logo-Projektion
- * Paket: Sitzkomfortpaket
 - * Schublade unter dem rechten Vordersitz
 - * Sitze: Lendenwirbelstützen vorn
 - * Sitze: Vordersitze mit manueller Höheneinstellung
 - * Variabler Gepäckraumboden
- * Polster: Sitzbezüge in Stoff
- * Räder: 17"-Leichtmetallräder "Valencia", Galvanograu
- * Räder: Radsicherungen mit erweitertem Diebstahlschutz
- * Räder: Reifenkontrollanzeige
- * Räder: Tire Mobility Set: 12-Volt-Kompressor und Reifendichtmittel
- * Scheibenbremsen hinten
- * Servolenkung
- * Sitze: Beifahrersitzlehne komplett umklappbar
- * Sitze: Rücksitzbank verschiebbar, ungeteilt, Lehne asymmetrisch geteilt umklappbar
- * Sitze: Sport-Komfortsitze vorne
- * Start-Stopp System mit Bremsenergie-Rückgewinnung
- * Textilfussmatten vorn und hinten
- * Warndreieck
- * Warnleuchte für Wischwasserstand
- * Wegfahrsperre elektronisch
- * Wärmeschutzverglasung für Front-, Heck- und Seitenscheiben
- * Zentralverriegelung mit Funkfernbedienung mit zwei Funkklappschlüssel

Hinweis: Die effektive Ausstattung kann von der publizierten Ausstattung abweichen