

# MERCEDES-BENZ A 200 AMG Line 7G-DCT

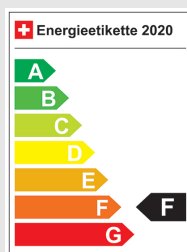
## Fahrzeugdaten

Inverkehrsetzung	12.2018
Fahrzeugart	Occasion
Fahrzeugtyp	Limousine
Aussenfarbe	Schwarz
Kilometer	101'000 km
Getriebeart	Automatisch
Antriebsart	Vorderradantrieb
Treibstoff	Benzin
Türen / Sitze	5 / 5
Innenfarbe	Schwarz
Hubraum	1'333 cm3
Zylinder	4
PS	163 PS
Leergewicht	1'571 kg
Verbrauch in l/100 km	0/0/7 (Stadt/Land/Total)
Wagen-Nr.	18510.01
Ab MFK	Ja
Garantie	Ja
Euro Norm	Euro 6d Temp
Co2 Emissionen*	160 g/km**

\* Provisorischer Zielwert nach neuem Prüfzyklus WLTP 115 g/km

\*\* Entspricht Ziel gemäss NEFZ-Messverfahren 95 g/km

### Energieeffizienz



Neupreis	56'030.-
Leasing	ab CHF 0.00/mtl
<b>Verkaufspreis</b>	<b>CHF 21'890.-</b>



## IHR PERSÖNLICHER BERATER IST:

### Diogo Cunha

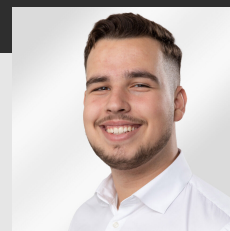
Verkaufsberater Neuwagen  
DE, EN, FR, PT



diogo.cunha@autorama.ch



044 931 50 61



## Ausstattung - MERCEDES-BENZ A 200 AMG Line 7G-DCT

### Optionale Ausstattung

- \* AIRPANEL Kühlerverkleidung mit adaptiver
- \* AMG Leichtmetallräder im Vielspeichen-
- \* Assist: Totwinkel-Assistent
- \* Dekor: Zierelemente Aluminium mit Längsschliff hell
- \* Elektrisches Panorama-Glasdach
- \* Innen- und Aussenspiegel automatisch
- \* Konnektivitäts-Paket Smartphone
  - \* Media: Smartphone Integrationspaket
- \* Lackierung: Metallic-Lackierung
- \* Licht: MULTIBEAM LED Scheinwerfer
- \* Media: Kabelloses Ladesystem für mobile Endgeräte
- \* Media: MBUX Augmented Reality für Navigation
- \* Media: Soundsystem
- \* Media: HDD Festplatten Navigationssystem
- \* Media: Smartphone Integrationspaket
- \* Paket: Memory-Paket für Fahrersitz und Aussen-
- \* Paket: Park-Paket mit 360 -Kamera
- \* Paket: Park-Paket mit Rückfahrkamera
- \* Premium Plus-Paket
  - \* Armlehne im Fond klapp- und (entnehmbar)
  - \* Einstiegsschienen vorne und hinten mit Logo, beleuchtet
  - \* Elektrisches Panorama-Glasdach
  - \* Innen- und Aussenspiegel automatisch
  - \* KEYLESS GO Zugangs- und Fahrberechtigung
  - \* Licht: Ambientebeleuchtung Multi-Colour
  - \* Licht: MULTIBEAM LED Scheinwerfer
  - \* Media: Media-Display
  - \* Media: Soundsystem
  - \* Media: HDD Festplatten Navigationssystem
  - \* Paket: Memory-Paket für Fahrersitz und Aussen-
  - \* Paket: Park-Paket mit Rückfahrkamera
  - \* Sitze: Beifahrersitz elektrisch verstellbar mit Memory-Funktion
  - \* Sitze: Vordersitze heizbar
  - \* Volldigitales Instrumenten-Display
- \* Sitze: Beifahrersitz elektrisch verstellbar mit Memory-Funktion

- \* Sitze: Lordosenverstellung (4-Wege) für Fahrer und Beifahrer
- \* Sitze: Vordersitze heizbar
- \* Volldigitales Instrumenten-Display
- \* Warnweste für Fahrer
- \* Wärmedämmendes Glas, ab B-Säule dunkel getönt

### Serienmässige Ausstattung

- \* AMG Leichtmetallräder im 5-Doppelspei-
- \* AMG Veloursfussmatten
- \* Ablagefach mit Rollo in Mittelkonsole
- \* Ablagen in den Türen
- \* Airbag: Airbag Fahrer und Beifahrer
- \* Airbag: Automatische Beifahrerairbag-Abschaltung
- \* Airbag: Knie-Airbag für Fahrer
- \* Airbag: Seitenairbag für Fahrer und Beifahrer
- \* Airbag: Window-Kopfairbags
- \* Antiblockiersystem (ABS)
- \* Antriebsschlupfregelung (ASR)
- \* Assist: Aktiver Bremsassistent
- \* Assist: Notrufsystem
- \* Assist: Spurhalteassistent
- \* Assist: Transparente Motorhaube
- \* Assist: Real Time Traffic Information
- \* Assist: Reifendruck-Kontrollanzeige
- \* Assist: Tempomat mit variabler Geschwindigkeits-
- \* Auspuffblende, verchromt
- \* Aussenspiegel in Wagenfarbe
- \* Bremsassistent (BAS)
- \* Bremsbelagverschleiss
- \* DYNAMIC SELECT Schalter
- \* Dekor: Bordkantenzierstab in Chrom
- \* Dekor: Dachhimmel schwarz
- \* Diamantgrill
- \* Doppelcupholder vorne
- \* Drittes Bremslicht LED
- \* ECO Start-Stopp-Funktion
- \* Einstiegsschienen vorne mit Logo
- \* Elektronisches Stabilitäts-Programm (ESP)
- \* Entfall Typenbezeichnung auf Heckdeckel
- \* Garantie: MERCEDES-SWISS-INTEGRAL Paket
- \* Getriebe: Sequentielles 7-Gang-Getriebe mit
- \* Heckscheibenheizung
- \* Heckscheibenwischer
- \* Höhenverstellbare Gurten vorne
- \* KEYLESS GO Start Funktion
- \* Katalysator geregelt
- \* Klima: Klimatisierungsautomatik THERMOTRONIC

**Hinweis:** Die effektive Ausstattung kann von der publizierten Ausstattung abweichen

## Ausstattung - MERCEDES-BENZ A 200 AMG Line 7G-DCT

---

- \* Komfortfahrwerk mit Tieferlegung
- \* Kommunikationsmodul
- \* Lackierung: Uni-Lackierung
- \* Lenkrad: Multifunktions-Sportlenkrad in Leder Nappa
- \* Licht- und Sichtpaket
- \* Licht: Adaptiver Fernlicht-Assistent Plus
- \* Licht: LED Blinker im Aussenspiegel
- \* Licht: LED-Tagfahrlicht
- \* Licht: Nebelschlussleuchte
- \* Licht: Adaptives Bremslicht
- \* Licht: Halogenscheinwerfer
- \* Licht: LED High Performance-Scheinwerfer
- \* Make up-Spiegel links
- \* Make up-Spiegel rechts
- \* Media: Erweiterte Navigationsdienste
- \* Media: Vorrüstung für digitales Radio
- \* Polsterung Ledernachbildung ARTICO /
- \* Polsterung Ledernachbildung ARTICO/Stoff
- \* Regensensor für Scheibenwischer vorne
- \* Räder: Reifenreparatur-Set mit Kompressor
- \* Scheibenwischer vorne mit Intervall
- \* Seitenschwellerverkleidung in Wagen-
- \* Servolenkung geschwindigkeitsabhängig
- \* Sitzbelegungserkennung für Beifahrersitz
- \* Sitze: 3-Punkt-Sicherheitsgurte auf allen Plätzen
- \* Sitze: Rücksitzlehne geteilt abklappbar
- \* Sitze: Gurtstraffer vorne
- \* Sitze: ISOFIX-Befestigungspunkte für Kindersitz
- \* Sitze: Komfortsitze vorne
- \* Sitze: Kopfstützen hinten höhenverstellbar
- \* Sitze: Sportsitze vorne
- \* Sitzkomfort-Paket
- \* Steckdose 12-Volt- vorne
- \* Stossstangen in Wagenfarbe
- \* Touchpad
- \* Türgriffe aussen in Wagenfarbe
- \* Wegfahrsperre elektronisch
- \* Zentralverriegelung mit Fernbedienung und automatischer Türverriegelung

**Hinweis:** Die effektive Ausstattung kann von der publizierten Ausstattung abweichen