

VW ID.4 GTX 77 kWh 4Motion

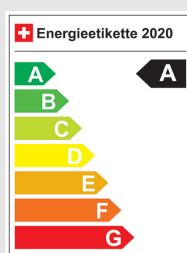
Fahrzeugdaten

Inverkehrsetzung	7.2025
Fahrzeugart	Jahreswagen
Fahrzeugtyp	SUV / Geländewagen
Aussenfarbe	Schwarz
Kilometer	4'500 km
Getriebeart	Automatisch
Antriebsart	Allrad
Treibstoff	Elektro
Türen / Sitze	5 / 4
Innenfarbe	Schwarz
Hubraum	0 cm ³
Zylinder	
PS	340 PS
Leergewicht	2'394 kg
Verbrauch in l/100 km	0/0/0 (Stadt/Land/Total)
Wagen-Nr.	17928.01
Ab MFK	Ja
Garantie	Ja
Euro Norm	
Co2 Emissionen*	g/km**

* Provisorischer Zielwert nach neuem Prüfzyklus WLTP 115 g/km

** Entspricht Ziel gemäss NEFZ-Messverfahren 95 g/km

Energieeffizienz



Neupreis 72'280.-

Leasing ab CHF 0.00/mtl

Verkaufspreis CHF 55'800.-



IHR PERSÖNLICHER BERATER IST:

Diogo Cunha

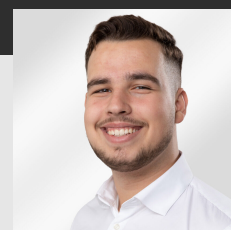
Verkaufsberater Neuwagen
DE, EN, FR, PT



diogo.cunha@autorama.ch



044 931 50 61



Ausstattung - VW ID.4 GTX 77 kWh 4Motion

Optionale Ausstattung

- * Anhängervorrichtung anklappbar, mit elektrischer Entriegelung
- * Garantie: Volkswagen Garantie+ (4 Jahre / 100'000 km)
- * Lackierung: Metallic-Lackierung
- * Paket: Sport Paket
 - * Fahrwerk: Sportfahrwerk
 - * Progressivlenkung
- * Räder: 21"-Leichtmetallräder "Narvik", Schwarz glanzgedreht
- * Textilfussmatten vorn und hinten

Serienmässige Ausstattung

- * AC Batterieladung bis 11 kW
- * Airbag: Airbag für Fahrer und Beifahrer mit Beifahrerairbag-Deaktivierung
- * Airbag: Kopf- und Seitenairbags vorn, mit Center-Airbag
- * Ambientebeleuchtung 30-farbig
- * Antiblockiersystem (ABS)
- * Assist: Abbiegebremsfunktion und Ausweichunterstützung
- * Assist: Ablenkungs- und Müdigkeitserkennung
- * Assist: Automatische Distanzregelung ACC
- * Assist: Einparkhilfe (Warnsignale bei Hindernissen im Front- und Heckbereich)
- * Assist: Notbremsassistent "Front Assist" mit Fussgänger- und Radfahrererkennung
- * Assist: Spurhalteassistent Lane Assist
- * Assist: Spurwechselassistent "Side Assist" mit Ausparkassistent und Ausstiegswarner
- * Assist: Verkehrszeichenerkennung
- * Aussenspiegel elektrisch einstell-, anklapp- und beheizbar, mit Beifahrerspiegelabsenkung
- * DC Batterieladung bis 175 kW
- * Dach in Schwarz
- * Dachleiste in Schwarz matt
- * Dachreling schwarz
- * Dreipunkt-Automatisches Sicherheitsgurte vorne mit Höheneinstellung und Gurtstraffer
- * Einfassung des Infotainment-Displays und der zentralen Bedienelemente in Schwarz
- * Elektronisches Stabilitäts-Programm ESP
- * Fahrprofilwahl
- * Fensterheber vorne elektrisch
- * Garantie: VW Garantie 3 Jahre Lack-Garantie
- * Garantie: VW Garantie: 12 Jahre Karosserie-Garantie gegen Durchrostung
- * Garantie: VW Garantie: 2 Jahre ohne Kilometerbegrenzung
- * Garantie: VW Garantie: 8 Jahre oder 160'000 km Garantie auf HV-Batterie
- * Getriebe: Direktantrieb
- * ISOFIX-Halteösen für Kindersitze auf dem äusseren Rücksitzen sowie auf dem Beifahrersitz

- * Lackierung: Uni-Lackierung
- * Ladekabel für Wechselstrom-Ladestationen (bis zu 11 kW)
- * Licht: 3D LED-Rückleuchten mit dynamischer Blinkleuchte
- * Licht: Dynamische Fernlichtregulierung "Dynamic Light Assist"
- * Licht: LED-Matrix-Scheinwerfer mit automatischer Fahrlichtschaltung
- * Licht: Lichtband vorn zwischen Scheinwerfern
- * Licht: Umfeldbeleuchtung mit Logo-Projektion
- * Media: 6+1 Lautsprecher
- * Media: Digitaler Radioempfang DAB+
- * Media: Sprachassistent IDA
- * Media: Vorbereitet für We Connect / VW Connect & We Connect Plus / VW Connect Plus
- * Media: Wireless App-Connect
- * Notrufsystem eCall
- * Paket: Infotainment-Paket
 - * Media: Navigationssystem "Discover Pro" mit 12,9-Zoll-Display, Streaming und Internet fähig
 - * Media: Telefonschnittstelle mit induktiver Ladefunktion
- * Paket: Komfortpaket
 - * Frontscheibe in Verbundsicherheitsglas, drahtlos beheizbar und infrarot-reflektierend, geräuschkämmend
 - * Klima: Klimaanlage "Air Care Climatronic" mit Aktiv-Kombifilter und 2-Zonen-Temperaturregelung
 - * Lenkrad: Multifunktionslenkrad, beheizbar, mit Touch-Bedienung
 - * Media: 2 USB-C Schnittstellen vorn, 2 USB-C Ladebuchsen an der Mittelkonsole hinten
 - * Mittelkonsole variabel, mit wechselbarem Einsätzen für Becherhalter und Ablagefächer
 - * Sitze: Vordersitze beheizbar
 - * Wasswasserstand-Anzeige
- * Pedale in Edelstahl, "Play & Pause"-Design
- * Polster: Stoff-/Velours-Ausstattung
- * Regensensor
- * Räder: 20"-Leichtmetallräder "Ystad", schwarz glanzgedreht
- * Räder: Reifenkontrollanzeige

Hinweis: Die effektive Ausstattung kann von der publizierten Ausstattung abweichen

Ausstattung - VW ID.4 GTX 77 kWh 4Motion

- * Schlüsselloses Startsystem - Keyless Start
- * Seitenscheiben hinten und Heckscheibe abgedunkelt
- * Servolenkung elektromechanisch
- * Sicherheitsinnenspiegel automatisch abblendbar
- * Sitze: 5-Sitzer
- * Sitze: Armlehnen für beide Vordersitze
- * Sitze: Fahrer- und Beifahrersitz mit Höheneinstellung, manuell
- * Sitze: Rücksitzlehne mit Durchlademöglichkeit
- * Sitze: Rücksitzlehne mit Mittelarmlehne und 2 Becherhaltern
- * Sonnenblenden mit Make-up-Spiegel, beleuchtet
- * Tür- und Seitenverkleidung mit Insert in Kunstleder
- * Verbandtasche, Warndreieck und Warnweste
- * Warnton und -leuchte für nicht angelegte Gurte vorne und hinten
- * Wegfahrsperre elektronisch
- * Wärmepumpe zur Reichweitenoptimierung
- * Zentralverriegelung mit Fernbedienung
- * e-Sound (bis 25 km/h)

Hinweis: Die effektive Ausstattung kann von der publizierten Ausstattung abweichen