

VW Tiguan 2.0 TDI SCR R-Line 4Motion DSG

CH-Fahrzeug / Panorama-/Schiebedach / Rückfahrkamera / Garantie: 4 Jahre oder 100'000Km / Preis gültig vorb. Flottennachweis...

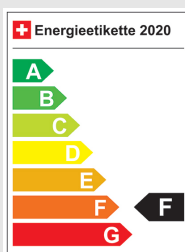
Fahrzeugdaten

Inverkehrsetzung	Neu
Fahrzeugart	Neues Fahrzeug
Fahrzeugtyp	SUV / Geländewagen
Aussenfarbe	Schwarz
Kilometer	10 km
Getriebeart	Automatisch
Antriebsart	Allrad
Treibstoff	Diesel
Türen / Sitze	5 / 5
Innenfarbe	Anthrazit
Hubraum	1'968 cm3
Zylinder	4
PS	193 PS
Leergewicht	1'930 kg
Verbrauch in l/100 km	0/0/0 (Stadt/Land/Total)
Wagen-Nr.	18702.01
Ab MFK	Ja
Garantie	Ja
Euro Norm	Euro 6d
Co2 Emissionen*	g/km**

* Provisorischer Zielwert nach neuem Prüfzyklus WLTP 115 g/km

** Entspricht Ziel gemäss NEFZ-Messverfahren 95 g/km

Energieeffizienz



Neupreis	70'110.-
Leasing	ab CHF 0.00/mtl
Verkaufspreis	CHF 56'990.-



IHR PERSÖNLICHER BERATER IST:

Diogo Cunha

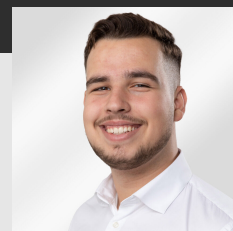
Verkaufsberater Neuwagen
DE, EN, FR, PT



diogo.cunha@autorama.ch



044 931 50 61



Ausstattung - VW Tiguan 2.0 TDI SCR R-Line 4Motion DSG

Optionale Ausstattung

- * Garantie: Volkswagen Garantie+ (4 Jahre / 100'000 km)
- * Lackierung: Metallic-Lackierung
- * Paket: Infotainment-Paket "Discover"
 - * Media: 2 USB-C-Schnittstellen vorn, 2 USB-C-Ladebuchsen an der Mittelkonsole hinten
 - * Media: Navigationssystem
 - * Media: Sprachassistent IDA und elektronische Sprachverstärkung
 - * Media: Telefonschnittstelle "Comfort" mit induktiver Ladefunktion für 2 Smartphones,
- * Paket: Infotainment-Paket 1 inkl. Navigationssystem "Discover"
 - * Media: 2 USB-C-Schnittstellen vorn, 2 USB-C-Ladebuchsen an der Mittelkonsole hinten
 - * Media: Infotainment-System "Ready 2 Discover" mit 32-cm-Display (12,9 Zoll)
 - * Media: Navigationssystem
 - * Media: Sprachassistent IDA
 - * Media: Telefonschnittstelle "Comfort" mit Induktiver Ladefunktion
- * Paket: Komfortpaket für R-Line
 - * Paket: Fahrerassistentpaket "Plus" inkl I.Q. Drive
 - * Paket: Infotainment-Paket 1 inkl. Navigationssystem "Discover"
 - * Paket: Winterpaket
 - * Panorama-Ausstell-/Schiebedach mit Panoramadach hinten
- * Paket: Komfortpaket inkl. "Park Assist Pro" ohne Safe-Sicherung
 - * Assist: Car2X
 - * Assist: Memory-Funktion für Parkassistent
 - * Diebstahlwarnanlage mit Innenraumüberwachung, Back-up-Horn und Abschleppschutz
 - * Heckklappe mit sensorgesteuerter Öffnung
 - * Schlüssellooses Schliess- und Startsystem "Keyless Access" ohne Safe-Sicherung
- * Paket: Technik Paket "IQ.Drive Premium" für Elegance/R-Line
 - * Assist: Car2X

- * Assist: Fahrassistent "Travel Assist", Spurhalteassistent "Lane Assist" und "Emergency Assist"
- * Assist: Memory-Funktion für Parkassistent
- * Assist: Parkassistent "Park Assist" Pro", inkl. Einparkhilfe vorn und hinten fernbedient
- * Assist: Umgebungsansicht "Area View" inkl. Rückfahrkamera "Rear View"
- * Aussenspiegel elektrisch einstell-, anklapp, und beheizbar, auf Fahrerseite abblendend
- * Head-Up Display
- * Licht: 3D LED-Rückleuchten mit dynamischer Blinkleuchte
- * Licht: Dynamischer Fernlichtassistent "Dynamic Light Assist"
- * Licht: IQ.LIGHT - HD-Matrix-Scheinwerfer
- * Media: Infotainment-System mit 38-cm-Display (15 Zoll)
- * Media: Sprachassistent IDA und elektronische Sprachverstärkung
- * Paket: Technik-Paket für R-Line
 - * Licht: IQ.LIGHT - HD-Matrix-Scheinwerfer
 - * Media: Soundsystem "Harman Kardon"
 - * Paket: Design Paket "Black Style"
- * Progressivlenkung
- * Räder: 20-Zoll Leichtmetallräder "Leeds"

Serienmässige Ausstattung

- * Assist: Bergabfahrassistent
- * Assist: Berganfahrassistent
- * Assist: Fussgängerschutzmassnahmen erweitert
- * Assist: Proaktives Insassenschutzsystem
- * Diebstahlwarnanlage mit Innenraumüberwachung, Back-up-Horn und Abschleppschutz
- * Leiste zwischen den Scheinwerfern sowie Türgriffmulden beleuchtet
- * Paket: Winterpaket "Komfort"
 - * Heckklappe mit sensorgesteuerter Öffnung
 - * Lenkrad: Multifunktions-Sportlenkrad in Leder mit Schaltwippen, beheizbar
 - * Sitze: Vordersitze beheizbar
- * Progressivlenkung
- * Räder: Reifendruckkontrollsystem
- * Schlüssellooses Schliess- und Startsystem "Keyless Access" mit berührungsloser Ver- und Entriegelung
- * Verbandmaterial, Warndreieck und Warnveste

Hinweis: Die effektive Ausstattung kann von der publizierten Ausstattung abweichen