

VW Golf 2.0 TSI GTI 6-Gang Manuell

Fahrzeugdaten

Inverkehrsetzung	2.2022
Fahrzeugart	Occasion
Fahrzeugtyp	Limousine
Aussenfarbe	Grau
Kilometer	26'500 km
Getriebeart	Manuell
Antriebsart	Vorderradantrieb
Treibstoff	Benzin
Türen / Sitze	5 / 5
Innenfarbe	Anthrazit
Hubraum	1'984 cm3
Zylinder	4
PS	245 PS
Leergewicht	1'616 kg
Verbrauch in l/100 km	0/0/0 (Stadt/Land/Total)
Wagen-Nr.	18473.01
Ab MFK	Ja
Garantie	Ja
Euro Norm	Euro 6d
Co2 Emissionen*	g/km**

* Provisorischer Zielwert nach neuem Prüfzyklus WLTP 115 g/km

** Entspricht Ziel gemäss NEFZ-Messverfahren 95 g/km

Energieeffizienz

Energieetikette



Neupreis 49'190.-

Leasing ab CHF 0.00/mtl

Verkaufspreis CHF 28'800.-



IHR PERSÖNLICHER BERATER IST:

Diogo Cunha

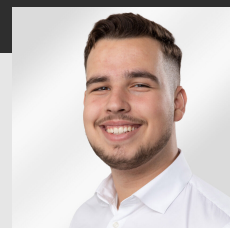
Verkaufsberater Neuwagen
DE, EN, FR, PT



diogo.cunha@autorama.ch



044 931 50 61



Ausstattung - VW Golf 2.0 TSI GTI 6-Gang Manuell

Optionale Ausstattung

- * Assist: Rückfahrkamera Rear View
- * Lackierung: Uni Lackierung "Mondsteingrau"
- * Media: Navigationssystem Discover Media, Streaming & Internet fähig
- * Media: Sprachbedienung
- * Media: Telefonschnittstelle "Comfort" mit Induktiver Ladefunktion
- * Paket: "Black Style" Designpaket
- * Paket: Winterpaket
 - * Lenkrad: Multifunktions-Sportlenkrad in Leder beheizbar mit Schaltwippen
 - * Scheibenwaschdüsen vorne beheizt
 - * Sitze: Sitzheizung vorne
 - * Warnleuchte für Wischwasserstand
- * Räder: 4x18-Zoll Leichtmetallräder "Richmond"

Serienmässige Ausstattung

- * 12 Volt-Steckdose im Laderaum
- * 3 Kopfstützen hinten
- * 3-Punkt-Automatik-Sicherheitsgurte für die äusseren Rücksitzplätze (mit ECE-Label)
- * 3-Punkt-Automatik-Sicherheitsgurte für mittleren Rücksitzplatz
- * 3-Punkt-Automatik-Sicherheitsgurte vorne mit Höheneinstellung und Gurtstraffer
- * 5 Türen
- * ABS inkl. EBV, MSR und ASR
- * Airbag: Airbag Beifahrer deaktivierbar
- * Airbag: Airbag Fahrer und Beifahrer
- * Airbag: Kopfairbagsystem für Front- und Fondpassagiere inkl. Seitenairbags vorn
- * Antriebsschlupfregelung (ASR)
- * Assist: Abbiegebremsfunktion und Ausweichunterstützung
- * Assist: Auspark- und Spurwechselassistent "Side Assist" und Ausstiegswarner
- * Assist: Automatische Distanzregelung ACC (bis 210 km/h) "stop & go" inkl. Geschwindigkeitsbegrenzer
- * Assist: Elektronische Parkbremse inkl. Auto-Hold-Funktion
- * Assist: Multifunktionskamera
- * Assist: Multikollisionsbremse
- * Assist: Müdigkeitserkennung
- * Assist: Notbremsassistent "Front Assist" mit Fussgänger- und Radfahrererkennung
- * Assist: ParkPilot vorne und hinten
- * Assist: Verkehrszeichenerkennung
- * Aussenspiegel rechts und links beheizt, elektrisch verstell- / und einklappbar mit Memory-Funktion
- * Aussenspiegel und Türgriffe in Wagenfarbe
- * Beide Make up-Spiegel beleuchtet
- * Bordwerkzeug und Wagenheber
- * Dekor: Dekoreinlagen "Black Metal Chrome" für Instrumententafel und Türverkleidungen vorn
- * Doppelton-Signalhorn
- * Drehzahlmesser
- * Durchlademöglichkeit in der Rücksitzbank, inkl. Mittelarmlehne hinten mit 2 Becherhalter

- * Elektronisches Stabilisierungsprogramm und elektromechanischer Bremskraftverstärker
- * Fahrwerk: Fahrprofilauswahl
- * Fahrwerk: Sportfahrwerk (15mm tiefer) inkl. Progressivlenkung
- * Frontscheibe mit Wärmeschutzverglasung
- * Fussgängerschutzmassnahmen erweitert
- * Garantie: VW Garantie: 12 Jahre Karosserie-Garantie gegen Durchrostung
- * Garantie: VW Garantie: 2 Jahre ohne Kilometerbegrenzung (ab 1. Inv.)
- * Getriebe: Sequentielles 7-Gang-Getriebe mit Automatikfunktion
- * Gurtstraffer mit Gurtkraftbegrenzer
- * Heckscheiben-Wisch-/Waschanlage
- * Heckscheibenheizung
- * Heckspoiler in Wagenfarbe
- * ISOFIX-Halteösen für Kindersitze (auf den äusseren Rücksitzen und auf dem Beifahrersitz,
- * Katalysator geregelt
- * Klima: 3-Zonen Klimaanlage Air Care Climatronic inkl. Bedienteil hinten und Allergenfilter
- * Kopfstützen vorne
- * Lackierung: Pure White Uni-Lackierung
- * Ladeboden variabel
- * Leiste zwischen den Scheinwerfern und Türgriffmulden beleuchtet
- * Lenkrad: Lenkrad längs- und höhenverstellbar
- * Lenkrad: Multifunktions-Sportlenkrad in Leder mit Schaltwippen
- * Leseleuchten vorne
- * Licht: Drittes Bremslicht
- * Licht: IQ.LIGHT - Matrix LED-Scheinwerfer
- * Licht: LED Heckleuchten
- * Licht: LED-Tagfahrlicht
- * Licht: Nebelscheinwerfer mit Abbiegelicht
- * Licht: Nebelschlussleuchte
- * Licht: Umfeldbeleuchtung mit Logo-Projektion
- * Make-Up Spiegel beleuchtet in den Sonnenblenden
- * Media: 6+1 Lautsprecher
- * Media: DAB+ (Digital Audio Broadcasting)
- * Media: Digital Cockpit Pro

Hinweis: Die effektive Ausstattung kann von der publizierten Ausstattung abweichen

Ausstattung - VW Golf 2.0 TSI GTI 6-Gang Manuell

- * Media: Online-Dienst mit OCU
- * Media: Radio "Ready 2 Discover" Streaming & Internet fähig
- * Media: Telefonschnittstelle Bluetooth mit induktiver Ladefunktion
- * Media: We Connect - Kostenlos und ohne Laufzeitbeschränkung
- * Media: We Connect Basisfunktionen - Kostenlos und ohne Laufzeitbeschränkung
- * Media: We Connect Plus - Kostenlos und begrenzt auf eine Laufzeit von 3 Jahren
- * Media: Wireless App-Connect
- * Mehrfarbige Ambientebeleuchtung im Innenraum
- * Mittelarmlehne hinten
- * Mittelarmlehne vorn inkl. 2 USB-C Schnittstellen hinten
- * Mittelkonsole
- * Nichtraucherführung - Ablagefach und 12-V-Steckdose vorn
- * Notrufsystem
- * Paket: Fahrerassistenz-Paket
 - * Assist: Auspark- und Spurwechselassistent "Side Assist" und Ausstiegswarner
 - * Assist: Fahrerassistent "Travel Assist" und "Emergency Assist"
- * Paket: Licht- und Sicht-Paket
 - * Innenspiegel automatisch abblendbar
 - * Regensensor
- * Performance-Titanabgasanlage entwickelt mit Akrapovic
- * Polster: Stoff-Ausstattung
- * Progressivlenkung
- * Räder: 4x17-Zoll Leichtmetallräder "Richmond"
- * Räder: Reifenkontrollanzeige
- * Räder: Tire Mobility Set (12-Volt-Kompressor und Reifendichtmittel)
- * Scheibenbremsen vorne 17-Zoll mit roten Bremssätteln und Scheibenbremsen hinten 17-Zoll
- * Scheibenwischer vorne mit Intervall
- * Schlüssellooses Startsystem - Keyless Start
- * Seitenscheiben hinten und Heckscheibe abgedunkelt
- * Servolenkung geschwindigkeitsabhängig
- * Sitze: Kreuzstütze für Beifahrersitz verstellbar
- * Sitze: Kreuzstütze für Fahrersitz verstellbar
- * Sitze: Lendenwirbelstützen vorn
- * Sitze: Rücksitzbank ungeteilt, Lehne asymmetrisch geteilt umklappbar, mit Mittelarmlehne
- * Sitze: Top-Sportsitze vorn, Sitzmittelbahnen der Vordersitze und äussere Rücksitze
- * Sitze: Top-Sportsitze vorn, Sitzmittelbahnen der Vordersitze und äussere Rücksitze in Stoff Sardegna
- * Sitze: Vordersitze mit manueller Höheneinstellung
- * Start-Stopp System mit Bremsenergie-Rückgewinnung
- * Teppichfussmatten vorne und hinten
- * Tür und Seitenverkleidung Schaumfolie und Gewebe
- * USB-Anschluss
- * Vorderachs-Differenzialsperre
- * Warndreieck
- * Warnton und -leuchte für nicht angelegte Gurte vorne und hinten
- * Wegfahrsperre elektronisch
- * Zentralverriegelung mit Fernbedienung

Hinweis: Die effektive Ausstattung kann von der publizierten Ausstattung abweichen