

## VW Golf 1.5 TSI PHEV GTE

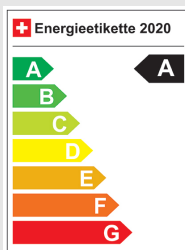
### Fahrzeugdaten

Inverkehrsetzung	7.2024
Fahrzeugart	Vorfühmodell
Fahrzeugtyp	Limousine
Aussenfarbe	Grau
Kilometer	38'800 km
Getriebeart	Automatisch
Antriebsart	Vorderradantrieb
Treibstoff	Plug-in-Hybrid Benzin/Elektro
Türen / Sitze	5 / 5
Innenfarbe	Anthrazit
Hubraum	1'498 cm3
Zylinder	4
PS	177 PS
Leergewicht	1'763 kg
Verbrauch in l/100 km	0/0/0 (Stadt/Land/Total)
Wagen-Nr.	17333.01
Ab MFK	Ja
Garantie	Ja
Euro Norm	Euro 6d
Co2 Emissionen*	g/km**

\* Provisorischer Zielwert nach neuem Prüfzyklus WLTP 115 g/km

\*\* Entspricht Ziel gemäss NEFZ-Messverfahren 95 g/km

### Energieeffizienz



Neupreis 59'090.-

Leasing ab CHF 0.00/mtl

**Verkaufspreis CHF 35'800.-**



### IHR PERSÖNLICHER BERATER IST:

**Massimo Angelone**

Verkaufsberater

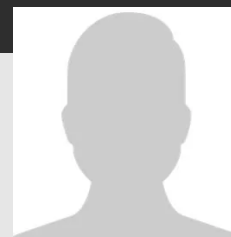
DE, IT



massimo.angelone@autorama.ch



044 931 50 64



## Ausstattung - VW Golf 1.5 TSI PHEV GTE

---

### Optionale Ausstattung

- \* Assist: Umgebungsansicht Area View inkl. Rückfahrkamera Rear View
- \* Diebstahl-Alarmanlage mit Innenraumüberwachung, Back-up-Horn und Abschleppschutz
- \* Garantie: Volkswagen Garantie+ (4 Jahre / 100'000 km)
- \* Lackierung: Uni Lackierung "Mondsteingrau"
- \* Paket: Technikpaket
  - \* Media: Navigationssystem "Discover" inkl. "Streaming & Internet"
  - \* Paket: Winterpaket
- \* Räder: 18-Zoll Leichtmetallräder "Catania", Schwarz glanzgedreht
- \* Schlüsselloses Schliess- und Startsystem "Keyless Access" ohne Safe-Lock

### Serienmässige Ausstattung

- \* 12 Volt Steckdose im Kofferraum
- \* 3-Punkt-Automatik-Sicherheitsgurte für die Rücksitzplätze
- \* 3-Punkt-Automatik-Sicherheitsgurte vorne mit Höheneinstellung und Gurtstraffer
- \* Airbag: Airbag für Fahrer und Beifahrer mit Beifahrerairbag-Deaktivierung
- \* Airbag: Kopfairbagsystem für Front- und Fondpassagiere inkl. Seitenairbags vorn und Center Airbag
- \* Assist: Abbiegebremsfunktion und Ausweichunterstützung
- \* Assist: Ablenkungs- und Müdigkeitserkennung
- \* Assist: Automatische Distanzregelung ACC
- \* Assist: Einparkhilfe (Warnsignale bei Hindernissen im Front- und Heckbereich)
- \* Assist: Elektronische Parkbremse inkl. Auto-Hold-Funktion
- \* Assist: Elektronisches Stabilisierungsprogramm (ESP)
- \* Assist: Multifunktionskamera
- \* Assist: Notbremsassistent "Front Assist" mit Fussgänger- und Radfahrererkennung
- \* Assist: Rückfahrkamera Rear View
- \* Assist: Verkehrszeichenerkennung
- \* Aussenspiegel elektrisch einstell-, anklapp- und beheizbar, mit Beifahrerspiegelabsenkung und Memory
- \* Aussenspiegelgehäuse und Türgriffe in Wagenfarbe
- \* Beleuchtung: Volkswagen Logo vorn, Leiste zwischen den Scheinwerfern sowie Türgriffmulden beleuchtet
- \* Dekor: Dekoreinlagen "Mesh"
- \* Doppelton-Signalhorn
- \* Elektrische Fensterheber hinten
- \* Elektrische Fensterheber vorne
- \* Elektronische Differentialsperre (XDS)
- \* Fahrwerk: Fahrprofilauswahl
- \* Fahrwerk: Sportfahrwerk
- \* Fensterheber elektrisch
- \* Frontscheibe in Verbundsicherheitsglas, wärme- und geräuschkämmend

- \* Fussgängerschutzmassnahmen erweitert
- \* Garantie: 2 JAHRE NEUWAGEN-GARANTIE OHNE KILOMETER-BEGRENZUNG
- \* Garantie: VW Garantie 3 Jahre Lack-Garantie (ab 1. Inv.)
- \* Garantie: VW Garantie: 12 Jahre Karosserie-Garantie gegen Durchrostung
- \* Getriebe: 6-Gang Getriebe automatisiert
- \* Heckscheibenheizung
- \* Innenspiegel automatisch abblendend
- \* Klima: Klimaanlage Air Care Climatronic
- \* LED-Leseleuchten 2 vorn und 2 hinten
- \* LED-Leuchte im Fussraum vorn, Lichtfarbe wählbar
- \* Lackierung: Uni-Lackierung
- \* Ladekabel Mode 2 Typ 2 / J 8A für Schweizer Haushaltssteckdose
- \* Ladekabel Mode 3 Typ 2 / 16 A für Wechselstrom-Ladestationen
- \* Lenkrad: Lenksäule in Höhe und Länge verstellbar
- \* Lenkrad: Multifunktions-Sportlenkrad in Leder mit Schaltwippen
- \* Licht: Drittes Bremslicht
- \* Licht: Fahrlichtschaltung automatisch, mit LED-Tagfahrlicht
- \* Licht: IQ.LIGHT - Matrix LED-Scheinwerfer inkl. Licht-und-Sicht-Paket
  - \* Licht: 3D LED-Rückleuchten mit dynamischer Blinkleuchte
  - \* Licht: Abbiegelicht und Nebelscheinwerfer
  - \* Licht: Dynamischer Fernlichtassistent "Dynamic Light Assist"
  - \* Licht: IQ.Light-LED-Matrix-Scheinwerfer
  - \* Licht: Leuchtwertenregulierung dynamisch, mit dynamischen Kurvenfahrlicht
  - \* Volkswagen Logo vorn, Leiste zwischen den Scheinwerfern sowie Türgriffmulden beleuchtet
- \* Licht: Nebelschlussleuchte
- \* Licht: Nebelschlusslicht einseitig, Rückfahrlicht beidseitig
- \* Licht: Schlechtwetterlicht und Abbiegelicht
- \* Make-Up Spiegel beleuchtet in den Sonnenblenden

**Hinweis:** Die effektive Ausstattung kann von der publizierten Ausstattung abweichen

## Ausstattung - VW Golf 1.5 TSI PHEV GTE

---

- \* Media: 2 USB-C-Schnittstellen vorn, 2 USB-C-Ladebuchsen an der Mittelkonsole hinten
- \* Media: App-Connect mit Wireless App-Connect für Apple CarPlay und Android Auto
- \* Media: Digital Cockpit Pro, mehrfarbig, verschiedene Info-Profile wählbar
- \* Media: Digitaler Radioempfang DAB+
- \* Media: Radio "Ready 2 Discover", Streaming & Internet fähig
- \* Media: Telefonschnittstelle "Comfort" mit induktiver Ladefunktion
- \* Media: Vorbereitet für We Connect / VW Connect & We Connect Plus / VW Connect Plus
- \* Media: We Connect Basisfunktionen - Kostenlos und ohne Laufzeitbeschränkung
- \* Mehrfarbige Ambientebeleuchtung im Innenraum
- \* Mittelarmlehne vorn höhe- und längseintellbar
- \* Nichtraucherabführung - Ablagefach und 12-V-Steckdose vorn
- \* Paket: Assistenz-Paket
  - \* Assist: Fahrassistent "Travel Assist", Spurhalteassistent "Lane Assist" und "Emergency Assist"
  - \* Assist: Proaktives Insassenschutzsystem
  - \* Assist: Spurwechselassistent "Side Assist" mit Ausparkassistent und Ausstiegswarner
- \* Pedale in gebürstetem Edelstahl
- \* Polster: Sitzmittelbahnen der Vordersitze und der äusseren Rücksitzplätze in Stoff "Scale Paper"
- \* Progressivlenkung
- \* Regensensor
- \* Räder: 17-Zoll Leichtmetallräder "Richmond"
- \* Räder: Reifenkontrollanzeige
- \* Räder: Tire Mobility Set; 12-Volt-Kompressor und Reifendichtmittel
- \* Schlüssellooses Startsystem "Keyless Start" ohne Safe-Lock
- \* Seitenscheiben hinten und Heckscheibe abgedunkelt
- \* Sitze: 3 Kopfstützen hinten, höhenstellbar
- \* Sitze: ISOFIX-Halteösen
- \* Sitze: Kopfstützen vorne im Sitz integriert
- \* Sitze: Lendenwirbelstützen vorn
- \* Sitze: Rücksitzbank ungeteilt, Lehne asymmetrisch geteilt umklappbar, mit Mittelarmlehne
- \* Sitze: Top Sport-Komfortsitze vorn
- \* Start-Stopp System und Bremsenergieerückgewinnung
- \* Stossfänger in Wagenfarbe, Lufteinlass in Wabenstruktur
- \* Textilfussmatten vorn und hinten
- \* Umfeldbeleuchtung mit Logo-Projektion
- \* Warndreieck
- \* Warnton und -leuchte für nicht angelegte Gurte vorne und hinten
- \* Wegfahrsperre elektronisch
- \* Zentralverriegelung mit Fernbedienung

**Hinweis:** Die effektive Ausstattung kann von der publizierten Ausstattung abweichen