

## VW Polo 2.0 TSI GTI DSG

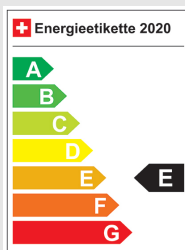
### Fahrzeugdaten

Inverkehrsetzung	2.2024
Fahrzeugart	Jahreswagen
Fahrzeugtyp	Kleinwagen
Aussenfarbe	Weiss
Kilometer	24'900 km
Getriebeart	Automatisch
Antriebsart	Vorderradantrieb
Treibstoff	Benzin
Türen / Sitze	5 / 5
Innenfarbe	Anthrazit
Hubraum	1'984 cm3
Zylinder	4
PS	207 PS
Leergewicht	1'443 kg
Verbrauch in l/100 km	0/0/0 (Stadt/Land/Total)
Wagen-Nr.	17595.01
Ab MFK	Ja
Garantie	Ja
Euro Norm	Euro 6d
Co2 Emissionen*	g/km**

\* Provisorischer Zielwert nach neuem Prüfzyklus WLTP 115 g/km

\*\* Entspricht Ziel gemäss NEFZ-Messverfahren 95 g/km

### Energieeffizienz



Neupreis	42'200.-
Leasing	ab CHF 0.00/mtl
Verkaufspreis	CHF 28'800.-



### IHR PERSÖNLICHER BERATER IST:

**Massimo Angelone**

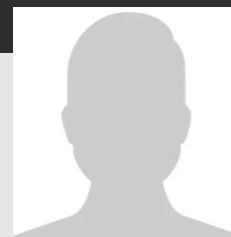
Verkaufsberater  
DE, EN, FR, IT



massimo.angelone@autorama.ch



044 931 50 64



## Ausstattung - VW Polo 2.0 TSI GTI DSG

### Optionale Ausstattung

- \* Garantie: Volkswagen Garantie+ (4 Jahre / 100'000 km)
- \* Induktive Ladefunktion / Wireless Charging
- \* Media: Navigationssystem "Discover Pro" inkl. "Streaming & Internet"
- \* Paket: Fahrerassistenz-Paket
  - \* Assist: Einparkhilfe "ParkPilot"
  - \* Assist: Spurwechselassistent Side Assist
  - \* Proaktives Insassenschutzsystem
- \* Paket: Sicherheitspaket
  - \* Assist: Rückfahrkamera "Rear View"
  - \* Paket: Fahrerassistenz-Paket
  - \* Schlüssellooses Schliess- und Startsystem "Keyless Access" ohne Safe-Lock
- \* Paket: Technikpaket
  - \* Digital Cockpit Pro
  - \* Media: Navigationssystem "Discover Media" inkl. "Streaming & Internet"
  - \* Sitze: Vordersitze heizbar
- \* Panorama-Ausstell-/Schiebedach
- \* Räder: Leichtmetallräder "Faro" 7,5 x 18 R-GmbH
- \* Sitze: ArtVelours mit Sportsitzen vorn

### Serienmässige Ausstattung

- \* 4 Türen
- \* Abgas-Doppelendrohr, ohne Blende, verchromt
- \* Ablagefächer in allen Türen
- \* Ablagefächer an den Rückseiten der Vordersitze
- \* Airbag: Airbag für Fahrer und Beifahrer mit Beifahrerairbag-Deaktivierung
- \* Airbag: Kopf- und Seitenairbags vorn, mit Center-Airbag
- \* Ambientebeleuchtung in Türdekoren und Instrumententafel
- \* Assist: Berganfahrassistent
- \* Assist: Einparkhilfe "ParkPilot"
- \* Assist: Fussgänger- und Radfahrererkennung
- \* Assist: Müdigkeitserkennung
- \* Becherhalter vorne
- \* Bordbuchhalterung unter linkem Vordersitz
- \* Bordcomputer
- \* Bordwerkzeug und Wagenheber
- \* Chromapplikationen am Spiegeleinstell- und am Fensterheberschalter
- \* Dachhimmel in Titanschwarz
- \* Dekor: Dekoreinlagen "Deep Iron Grey" für Instrumententafel und Türverkleidung
- \* Dekor: Dekoreinlagen "Kings Red" für Instrumententafel und Türverkleidung
- \* Digital Cockpit (20.32cm / 8 Zoll), mehrfarbig, verschiedene Info-Profile wählbar
- \* Doppelton-Signalhorn
- \* Dreipunkt-Automatiksicherheitsgurte hinten, aussen mit Gurtstraffer
- \* Dreipunkt-Automatiksicherheitsgurte vorne mit Höheneinstellung und Gurtstraffer
- \* Elektronische Differentialsperre (XDS)
- \* Elektronisches Stabilisierungsprogramm ESP inkl. ABS mit Bremsassistent, ASR, EDS und MSR
- \* Fahrprofilauswahl
- \* Fahrwerk: Sportfahrwerk
- \* Fensterheber vorne und hinten elektrisch
- \* Garantie: VW Garantie 3 Jahre Lack-Garantie
- \* Garantie: VW Garantie: 12 Jahre Karosserie-Garantie gegen Durchrostung

- \* Garantie: VW Garantie: 2 Jahre ohne Kilometerbegrenzung
- \* Gepäckraumabdeckung
- \* Gepäckraumbeleuchtung
- \* Gepäckraumboden höhenverstellbar
- \* Getriebe: 7-Gang Getriebe automatisiert
- \* Gurtstatusanzeige und Warnton für nicht angelegte Gurte vorn und hinten
- \* Heckscheibenheizung
- \* Heckscheibenwischer mit Intervallschaltung
- \* ISOFIX-Halteösen für Kindersitze auf dem äusseren Rücksitzen sowie auf dem Beifahrersitz
- \* Instrumententafel geschäumt
- \* Katalysator geregelt
- \* Klima: Klimaanlage "Climatronic"
- \* Kombi-Instrument mit elektronischem Tachometer, Kilometer- und Tageskilometerzähler, Drehzahlmesser
- \* Kopfstützen (5x), vorn sicherheitsoptimiert
- \* LED-Leuchten im Fussraum vorn
- \* Lackierung: Pure White Lackierung
- \* Lenkrad: Lenksäule in Höhe und Länge verstellbar
- \* Lenkrad: Multifunktions-Sportlenkrad in Leder mit Schaltwippen
- \* Leseleuchten in LED-Technik, 2 vorn und 2 hinten, mit Abschaltverzögerung und Dimmfunktion
- \* Licht: Drittes Bremslicht
- \* Licht: IQ.LIGHT - LED-Matrix-Scheinwerfer
- \* Licht: LED-Kennzeichenbeleuchtung
- \* Licht: Nebelschlussleuchte
- \* Licht: Rückleuchten in LED-Technik
- \* Make-Up Spiegel beleuchtet in den Sonnenblenden
- \* Media: 2 USB-C Schnittstellen vorn, 2 USB-C Ladebuchsen an der Mittelkonsole hinten
- \* Media: App-Connect
- \* Media: DAB+ (Digital Audio Broadcasting)
- \* Media: Radio "Ready 2 Discover" inkl. "Streaming & Internet"
- \* Media: Vorbereitet für We Connect / VW Connect & We Connect Plus / VW Connect Plus

**Hinweis:** Die effektive Ausstattung kann von der publizierten Ausstattung abweichen

## Ausstattung - VW Polo 2.0 TSI GTI DSG

---

- \* Media: We Connect Basisfunktionen - Kostenlos und ohne Laufzeitbeschränkung
- \* Mittelarmlehne vorn höhen- und längseinstellbar, mit Ablagebox
- \* Nichtraucherführung - Ablagefach und 12-V-Steckdose vorn
- \* Paket: "IQ. Drive" Paket - "Travel Assist"
  - \* Assist: Automatische Distanzregelung ACC (bis 210 km/h) inkl. Geschwindigkeitsbegrenzer
  - \* Assist: Fahrassistent "Travel Assist" und Spurhalteassistent "Lane Assist"
  - \* Assist: Notbremsassistent "Front Assist"
- \* Paket: Licht- und Sicht-Paket
  - \* Innenspiegel automatisch abblendbar
  - \* Licht: Automatische Fahrlichtschaltung mit LED-Tagfahrlicht
  - \* Regensensor
- \* Paket: Parkpaket
  - \* Assist: Einparkhilfe "ParkPilot"
  - \* Aussenspiegel elektrisch einstell-, anklapp- und beheizbar, mit Beifahrerspiegelabsenkung
- \* Pedale in gebürstetem Edelstahl
- \* Polster: Sitzbezüge in Stoff, Design "Clark"
- \* Reifendruckkontrollanzeige
- \* Räder: Leichtmetallräder "Milton Keynes" 7,5 J x 17
- \* Räder: Tire Mobility Set; 12-Volt-Kompressor und Reifendichtmittel
- \* Schalthebelknauf Sport GTI (Leder, in Alu-Optik) und Handbremshebelgriff
- \* Seitenscheiben hinten und Heckscheibe abgedunkelt
- \* Servolenkung elektromechanisch
- \* Sitze: Lendenwirbelstützen vorn
- \* Sitze: Rücksitzbank und -lehne asymmetrisch geteilt umklappbar
- \* Sitze: Sportsitze vorn
- \* Sitze: Vordersitze mit Höheneinstellung
- \* Start-Stopp System mit Bremsenergie-Rückgewinnung
- \* Staub- und Pollenfilter mit Aktivkohleeinsatz
- \* Stossfänger vorn und hinten in sportlichem Design, Lufteinlässe vorn in Wabenstruktur
- \* Textilfussmatten vorn und hinten
- \* Umfeldbeobachtung 'Front-Assist'
- \* Warndreieck
- \* Wegfahrsperre elektronisch
- \* Zentralverriegelung mit Funkfernbedienung mit zwei Funkklappschlüssel

**Hinweis:** Die effektive Ausstattung kann von der publizierten Ausstattung abweichen