

## VW Golf 2.0 TSI R DSG 4 Motion

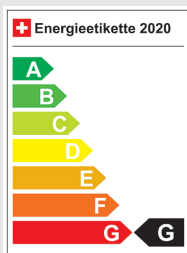
### Fahrzeugdaten

Inverkehrsetzung	10.2024
Fahrzeugart	Occasion
Fahrzeugtyp	Limousine
Aussenfarbe	Schwarz
Kilometer	35'900 km
Getriebeart	Automatisch
Antriebsart	Allrad
Treibstoff	Benzin
Türen / Sitze	5 / 5
Innenfarbe	
Hubraum	1'984 cm3
Zylinder	4
PS	333 PS
Leergewicht	1'643 kg
Verbrauch in l/100 km	0/0/0 (Stadt/Land/Total)
Wagen-Nr.	18191.01
Ab MFK	Ja
Garantie	Ja
Euro Norm	Euro 6d
Co2 Emissionen*	g/km**

\* Provisorischer Zielwert nach neuem Prüfzyklus WLTP 115 g/km

\*\* Entspricht Ziel gemäss NEFZ-Messverfahren 95 g/km

### Energieeffizienz



Neupreis	75'510.-
Leasing	ab CHF 0.00/mtl
<b>Verkaufspreis</b>	<b>CHF 51'800.-</b>



### IHR PERSÖNLICHER BERATER IST:

#### Diogo Cunha

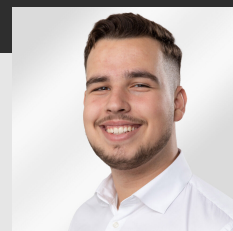
Verkaufsberater Neuwagen  
DE, EN, FR, PT



diogo.cunha@autorama.ch



044 931 50 61



## Ausstattung - VW Golf 2.0 TSI R DSG 4 Motion

### Optionale Ausstattung

- \* Assist: Parkassistent "Park Assist Plus"
- \* Lackierung: Metallic-Lackierung
- \* Media: Navigationssystem "Discover" inkl. "Streaming & Internet"
  - \* Media: Navigationssystem
  - \* Media: Sprachassistent IDA und elektronische Sprachverstärkung
- \* Paket: Designpaket "Black Style" inkl. LED-Matrix Scheinwerfer
  - \* Aussenspiegelgehäuse in Schwarz "Black Style"
  - \* Licht: IQ.LIGHT - Matrix LED-Scheinwerfer inkl. Licht-und-Sicht-Paket
  - \* Seitenscheiben hinten und Heckscheibe abgedunkelt
- \* Paket: R-Performance-Paket
  - \* Anhebung der elektronischen Begrenzung der Höchstgeschwindigkeit auf 270 km/h
  - \* Fahrwerk: Fahrprofilauswahl "Drift" & "Special", GPS-Laptimer und Beschleunigungsmesser
  - \* Grösserer Dachkantenspoiler
- \* Paket: Technikpaket
  - \* Media: Navigationssystem "Discover" inkl. "Streaming & Internet"
  - \* Paket: Winterpaket
- \* Paket: Winterpaket
  - \* Lenkrad: Multifunktions-Lederlenkrad beheizbar
  - \* Sitze: Vordersitze beheizbar
  - \* Warnleuchte für Wischwasserstand
- \* Panorama-Ausstell-/Schiebedach
- \* R-"Performance"-Titanabgasanlage
- \* Räder: 19-Zoll Leichtmetallräder "Estoril" in Schwarz, glanzgedreht

### Serienmässige Ausstattung

- \* 12 Volt Steckdose im Kofferraum
- \* 3-Punkt-Automatik-Sicherheitsgurte für die Rücksitzplätze
- \* 3-Punkt-Automatik-Sicherheitsgurte vorne mit Höheneinstellung und Gurtstraffer
- \* 4MOTION
- \* Airbag: Airbag für Fahrer und Beifahrer mit Beifahrerairbag-Deaktivierung
- \* Airbag: Kopfairbagsystem für Front- und Fondpassagiere inkl. Seitenairbags vorn und Center Airbag
- \* Assist: Abbremsfunktion und Ausweichunterstützung
- \* Assist: Ablenkungs- und Müdigkeitserkennung
- \* Assist: Automatische Distanzregelung ACC
- \* Assist: Einparkhilfe (Warnsignale bei Hindernissen im Front- und Heckbereich)
- \* Assist: Elektronische Parkbremse inkl. Auto-Hold-Funktion
- \* Assist: Elektronisches Stabilisierungsprogramm (ESP)
- \* Assist: Multifunktionskamera
- \* Assist: Rückfahrkamera Rear View
- \* Assist: Spurwechselassistent "Side Assist" mit Ausparkassistent und Ausstiegswarner
- \* Assist: Verkehrszeichenerkennung
- \* Aussenspiegel elektrisch einstell-, anklapp- und beheizbar, mit Beifahrerspiegelabsenkung und Memory
- \* Aussenspiegelgehäuse in chrom matt und Türgriffe in Wagenfarbe
- \* Bordwerkzeug und Wagenheber
- \* Dekor: Dekoreinlagen "Mesh"
- \* Diebstahl-Alarmanlage mit Innenraumüberwachung, Back-up-Horn und Abschleppschutz
- \* Doppelton-Signalhorn
- \* Elektrische Fensterheber hinten
- \* Elektrische Fensterheber vorne
- \* Elektronische Differentialsperre (XDS)
- \* Fahrwerk: Fahrprofilauswahl
- \* Fahrwerk: Sportfahrwerk (20mm tiefer)
- \* Frontscheibe in Verbundsicherheitsglas, wärme- und geräuschkämmend

- \* Fussgängerschutzmassnahmen erweitert
- \* Garantie: 2 JAHRE NEUWAGEN-GARANTIE OHNE KILOMETER-BEGRENZUNG
- \* Garantie: VW Garantie 3 Jahre Lack-Garantie
- \* Garantie: VW Garantie: 12 Jahre Karosserie-Garantie gegen Durchrostung
- \* Getriebe: 7-Gang Getriebe automatisiert
- \* Heckscheibenheizung
- \* ISOFIX-Halteösen für Kindersitze (auf den äusseren Rücksitzen und auf dem Beifahrersitz,
- \* Innenspiegel automatisch abblendend
- \* Klima: Klimaanlage Air Care Climatronic
- \* LED-Leseleuchten 2 vorn und 2 hinten
- \* Lackierung: Uni-Lackierung
- \* Lenkrad: Lenksäule in Höhe und Länge verstellbar
- \* Lenkrad: Multifunktions-Sportlederlenkrad beheizbar mit Touch-Bedienung inkl. Schaltwippen
- \* Licht: Fahrlichtschaltung automatisch, mit LED-Tagfahrlicht
- \* Licht: IQ.LIGHT - Matrix LED-Scheinwerfer inkl. Licht-und-Sicht-Paket
  - \* Licht: 3D LED-Rückleuchten mit dynamischer Blinkleuchte
  - \* Licht: Abbiege- und Schlechtwetterlicht
  - \* Licht: Dynamischer Fernlichtassistent "Dynamic Light Assist"
  - \* Licht: IQ.Light-LED-Matrix-Scheinwerfer
  - \* Licht: Leuchtweitenregulierung dynamisch, mit dynamischen Kurvenfahrlicht
- \* Volkswagen Logo vorn, Leiste zwischen den Scheinwerfern sowie Türgriffmulden beleuchtet
- \* Licht: Nebelschlusslicht einseitig, Rückfahrlicht beidseitig
- \* Make-Up Spiegel beleuchtet in den Sonnenblenden
- \* Media: 2 USB-C-Schnittstellen vorn, 2 USB-C-Ladebuchsen an der Mittelkonsole hinten
- \* Media: App-Connect mit Wireless App-Connect für Apple CarPlay und Android Auto
- \* Media: Digital Cockpit Pro, mehrfarbig, verschiedene Info-Profile wählbar

**Hinweis:** Die effektive Ausstattung kann von der publizierten Ausstattung abweichen

## Ausstattung - VW Golf 2.0 TSI R DSG 4 Motion

---

- \* Media: Digitaler Radioempfang DAB+
- \* Media: Radio "Ready 2 Discover", Streaming & Internet fähig
- \* Media: Telefonschnittstelle mit induktiver Ladefunktion
- \* Media: Vorbereitet für We Connect / VW Connect & We Connect Plus / VW Connect Plus
- \* Media: We Connect Basisfunktionen - Kostenlos und ohne Laufzeitbeschränkung
- \* Mehrfarbige Ambientebeleuchtung im Innenraum
- \* Mittelarmlehne vorn höhe- und längseintellbar
- \* Nichtraucherabführung - Ablagefach und 12-V-Steckdose vorn
- \* Paket: Assistenz-Paket
  - \* Assist: Fahrassistent "Travel Assist", Spurhalteassistent "Lane Assist" und "Emergency Assist"
  - \* Assist: Proaktives Insassenschutzsystem
  - \* Assist: Spurwechselassistent "Side Assist" mit Ausparkassistent und Ausstiegswarner
- \* Pedale in gebürstetem Edelstahl
- \* Polster: Sitzmittelbahnen der Vordersitze und äussere Rücksitze in Stoff "R",
- \* Progressivlenkung
- \* Regensensor
- \* Räder: 18-Zoll Leichtmetallräder "Jerez"
- \* Räder: Reifenkontrollanzeige
- \* Räder: Tire Mobility Set; 12-Volt-Kompressor und Reifendichtmittel
- \* Scheibenbremsen vorne 18-Zoll mit blauen Bremssätteln und Scheibenbremsen hinten 17-Zoll
- \* Schlüssellooses Schliess- und Startsystem "Keyless Access" mit Safe-Lock
- \* Seitenscheiben hinten und Heckscheibe abgedunkelt
- \* Sitze: 3 Kopfstützen hinten, höheneinstellbar
- \* Sitze: Kopfstützen vorne im Sitz integriert
- \* Sitze: Lendenwirbelstützen vorn
- \* Sitze: Rücksitzbank ungeteilt, Lehne asymmetrisch geteilt umklappbar, mit Mittelarmlehne
- \* Sitze: Top Sport-Komfortsitze vorn
- \* Sitze: Vordersitze mit Höheneinstellung
- \* Start-Stopp System und Bremsenergieerückgewinnung
- \* Stossfänger und Schwellerverbreiterung im R-Styling
- \* Textilfussmatten vorn und hinten
- \* Umfeldbeleuchtung mit Logo-Projektion
- \* Warndreieck
- \* Warnton und -leuchte für nicht angelegte Gurte vorne und hinten
- \* Zentralverriegelung

**Hinweis:** Die effektive Ausstattung kann von der publizierten Ausstattung abweichen