

VW Passat Variant 1.5 TSI evo2 Plug-In- Hybrid R-Line DSG

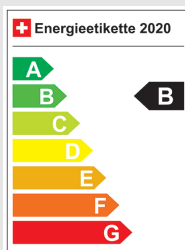
Fahrzeugdaten

Inverkehrsetzung	3.2025
Fahrzeugart	Jahreswagen
Fahrzeugtyp	Kombi
Aussenfarbe	Schwarz
Kilometer	10'800 km
Getriebeart	Automatisch
Antriebsart	Vorderradantrieb
Treibstoff	Plug-in-Hybrid Benzin/Elektro
Türen / Sitze	5 / 5
Innenfarbe	Schwarz
Hubraum	1'498 cm3
Zylinder	4
PS	177 PS
Leergewicht	1'973 kg
Verbrauch in l/100 km	0/0/0 (Stadt/Land/Total)
Wagen-Nr.	18093.01
Ab MFK	Ja
Garantie	Ja
Euro Norm	Euro 6d
Co2 Emissionen*	g/km**

* Provisorischer Zielwert nach neuem Prüfzyklus WLTP 115 g/km

** Entspricht Ziel gemäss NEFZ-Messverfahren 95 g/km

Energieeffizienz



Neupreis 79'820.-

Leasing ab CHF 0.00/mtl

Verkaufspreis CHF 58'800.-

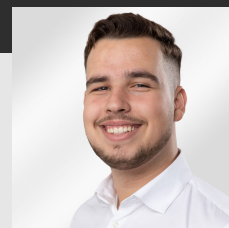


IHR PERSÖNLICHER BERATER IST:

Diogo Cunha
Verkaufsberater Neuwagen
DE, EN, FR, PT

diogo.cunha@autorama.ch

044 931 50 61



Ausstattung - VW Passat Variant 1.5 TSI evo2 Plug-In- Hybrid R-Line DSG

Optionale Ausstattung

- * Anhängervorrichtung inkl. Anhängerrassistent 'Trailer Assist'
 - * Anhängervorrichtung anklappbar, mit elektrischer Entriegelung
- * Garantie: Volkswagen Garantie+ (4 Jahre / 100'000 km)
- * Lackierung: Metallic-Lackierung
- * Media: Soundsystem "Harman Kardon"
- * Paket: Assistenzpaket "IQ.DRIVE"
 - * Assist: Fahrassistent "Travel Assist", Spurhalteassistent "Lane Assist" und "Emergency Assist"
 - * Assist: Umgebungsansicht "Area View" inkl. Rückfahrkamera "Rear View"
 - * Kindersicherung elektrisch für Türen hinten, vom Fahrersitz aus bedienbar
- * Paket: Gepäckraumpaket
 - * 230V-Steckdose im Gepäckraum
 - * Gepäcknetz
- * Paket: Lederpaket "Varenna" inkl. ergoActive-Plus-Sitze vorn
 - * Aussenspiegel elektrisch anklappbar, auf Fahrerseite abblendend, Umfeldbeleuchtung,
 - * Polster: Sitzmittelbahnen der Vordersitze und der äusseren Rücksitzplätze in Leder "Varenna" gelocht
 - * Sitze: Vordersitze mit 10-Punkte Massageprogramm und aktiver Klimatisierung
 - * Sitze: ergoActive Sitze vorn, mit elektrischer Einstellung, Memory,
- * Panorama-Ausstell-/Schiebedach mit Panoramadach hinten

Serienmässige Ausstattung

- * 12 Volt-Steckdose
- * 3 Kopfstützen hinten
- * Abbiegebremsfunktion und Ausweichunterstützung
- * Airbag: Airbag für Fahrer und Beifahrer mit Beifahrerairbag-Deaktivierung
- * Airbag: Knieairbag auf Fahrerseite
- * Airbag: Kopfairbagsystem für Front- und Fondpassagiere inkl. Seitenairbags vorn und Center Airbag
- * Ambientebeleuchtung 30-farbig
- * Antiblockiersystem (ABS)
- * Assist: Ablenkungs- und Müdigkeitserkennung
- * Assist: Automatische Distanzregelung ACC "stop&go"
- * Assist: Berganfahrassistent
- * Assist: Elektronische Parkbremse inkl. Auto-Hold-Funktion
- * Assist: Geschwindigkeitsbegrenzer mit vorausschauender Regelung
- * Assist: Kreuzungsassistent
- * Assist: Multifunktionskamera
- * Assist: Notbremsassistent "Front Assist" mit Fussgänger- und Radfahrererkennung
- * Assist: Rückfahrkamera Rear View
- * Assist: Spurhalteassistent Lane Assist
- * Assist: Spurwechselassistent "Side Assist" mit Ausparkassistent und Ausstiegswarner
- * Assist: Stauassistent
- * Assist: Traktionskontrolle (ASR)
- * Assist: Verkehrszeichenerkennung
- * Aussenspiegel mit Umfeldbeleuchtung und Beifahrerspiegelabsenkung, anklapp- und beheizbar,
- * Aussenspiegelgehäuse in Wagenfarbe
- * Bordwerkzeug
- * CCS-Ladedose - Combined Charging System
- * Chromleisten an den Seitenfenstern
- * Dachreling silber eloxiert
- * Dekoreinlagen
- * E-sound
- * Einstiegs-/Warnleuchten in LED-Technik in allen Türen

- * Einstiegsleisten vorne und hinten mit R-Line Logo
- * Elektronisches Stabilisierungsprogramm und elektromechanischer Bremskraftverstärker
- * Fahrwerk: Adaptive Fahrwerksregelung DCC Pro
 - * Fahrprofilauswahl
 - * Fahrwerk: Adaptive Fahrwerksregelung DCC Pro
 - * Fahrwerk: Dämpfung hinten
 - * Fahrwerk: Normalfahrwerk
 - * Progressivlenkung
- * Fahrwerk: Dämpfung vorn, Sportfahrwerk, -15mm, Stahl
- * Fahrwerk: Sportfahrwerk, -15mm, Stahl
- * Fensterheber vorne elektrisch
- * Fensterheber vorne und hinten elektrisch
- * Frontscheibe in Verbundsicherheitsglas, wärmedämmend
- * Garantie: VW Garantie 3 Jahre Lack-Garantie
- * Garantie: VW Garantie: 12 Jahre Karosserie-Garantie gegen Durchrostung
- * Garantie: VW Garantie: 2 Jahre ohne Kilometerbegrenzung
- * Getriebe: 6-Gang Getriebe automatisiert
- * Heckscheibenwischer mit Intervallschaltung
- * Heckspoiler in Wagenfarbe
- * ISOFIX-Halteösen für Kindersitze (auf den äusseren Rücksitzen und auf dem Beifahrersitz,
- * Innenspiegel automatisch abblendend
- * Klima: Klimaanlage "Air Care Climatronic" mit Aktiv-Kombifilter, Bedienelementen hinten
- * LED-Leuchte im Fussraum vorn, Lichtfarbe wählbar
- * Lackierung: Uni-Lackierung
- * Ladekabel Mode 3 Typ 2, 16 A, 11 kW
- * Ladekantenschutz in Edelstahl
- * Lenkrad: Elektrische Lenksäulenverriegelung
- * Lenkrad: Multifunktions-Sportlenkrad in Leder beheizbar mit Schaltwippen
- * Licht: Fahrlichtschaltung automatisch, mit LED-Tagfahrlicht
- * Licht: IQ.LIGHT - LED-Matrix-Scheinwerfer
 - * Leiste zwischen den Scheinwerfern und Rückleuchten sowie Türgriffmulden beleuchtet

Hinweis: Die effektive Ausstattung kann von der publizierten Ausstattung abweichen

Ausstattung - VW Passat Variant 1.5 TSI evo2 Plug-In- Hybrid R-Line DSG

- * Licht: Abbiege- und Schlechtwetterlicht
- * Licht: Dynamischer Fernlichtassistent "Dynamic Light Assist"
- * Licht: IQ.LIGHT - Matrix LED-Scheinwerfer
- * Licht: LED-Rückleuchten mit dynamischer Blinkleuchte mit Chromleiste
- * Licht: Leuchtweitenregulierung dynamisch, mit dynamischen Kurvenfahrlicht
- * Licht: Nebelschlusslicht beidseitig, Rückfahrlicht beidseitig
- * Media: 8 Lautsprecher
- * Media: App-Connect mit Wireless App-Connect für Apple CarPlay und Android Auto
- * Media: Digital Cockpit Pro, mehrfarbig, verschiedene Info-Profile wählbar
- * Media: Digitaler Radioempfang DAB+
- * Media: Infotainment-System mit 32-cm-Display (12,9 Zoll)
- * Media: Vorbereitet für We Connect / VW Connect & We Connect Plus / VW Connect Plus
- * Media: We Connect / VW Connect Basisfunktionen - Kostenlos und ohne Laufzeitbeschränkung
- * Mittelarmlehne hinten verschiebbar, mit Becherhaltern und Ablagemöglichkeit für Handy/Tablet
- * Netztrennwand
- * Paket: Assistenzpaket "Park & Comfort"
 - * "Easy Open & Close" - Heckklappe mit sensorgesteuerter Öffnung und Schliessung mit Fernentriegelung
 - * Assist: Car2X-Technologie
 - * Assist: Memory-Funktion für Parkassistent
 - * Assist: Parkassistent "Park Assist Pro", inkl. Einparkhilfe und Remote Park Assist
 - * Diebstahlwarnanlage mit Innenraumüberwachung, Back-up-Horn und Abschleppschutz
 - * Gepäckraumabdeckung auszieh- und herausnehmbar, mit elektrischer Öffnung
 - * Schlüsselloser Schliess- und Startsystem "Keyless Access" mit Safe-Lock
 - * Sonnenschutzrollo an den Türscheiben hinten
- * Paket: Infotainment Paket "Discover", Streaming & Internet fähig
 - * Media: 2 USB-C Schnittstellen vorn und USB-C Ladebuchsen an der Mittelkonsole hinten,
 - * Media: Navigationssystem "Discover", Streaming & Internet fähig
 - * Media: Sprachassistent IDA und elektronische Sprachverstärkung
 - * Media: Telefonschnittstelle "Comfort" mit Induktiver Ladefunktion für 2 Smartphones
- * Paket: Technikpaket Insassenschutz
 - * Assist: Proaktives Insassenschutzsystem
 - * Räder: Reifenfülldruck-Kontrollsystem
- * Pedale in gebürstetem Edelstahl
- * Polster: Sitzmittelbahnen der Vordersitze und der äusseren Rücksitzplätze in Stoff "R-Line"
- * Regensensor
- * Räder: Leichtmetallräder "Coventry" in Schwarz
- * Räder: Leichtmetallräder "Leeds" in Schwarz
- * Räder: Leichtmetallräder "York" in Dark Graphite
- * Räder: Leichtmetallräder "York" in Schwarz
- * Sitze: Kopfstützen vorne im Sitz integriert
- * Sitze: Lendenwirbelstütze, pneumatisch einstellbar beidseitig
- * Sitze: Rücksitzlehne asymmetrisch geteilt umklappbar, mit Durchlademöglichkeit
- * Sitze: Sportsitze vorn
- * Sitze: Vordersitze beheizbar
- * Sitze: Vordersitze mit Massageprogrammen
- * Sitze: ergoActive-Sitze vorn höhen einstellbar, mit verschiebbarer Oberschenkelauflage
- * Sonnenblenden, mit Make-up-Spiegel beleuchtet auf Fahrer und Beifahrerseite
- * Start-Stopp-System
- * Stossfänger im "R-Line"-Styling
- * Textilfussmatten vorn und hinten
- * Tür und Seitenverkleidung, Insert Artvelour mit Doppelkapnaht
- * Umfeldbeleuchtung mit Logo-Projektion
- * Verbandtasche, Warndreieck und Warnweste
- * Wärmeschutzverglasung grün, seitlich und hinten
- * Zentralverriegelung mit Fernbedienung

Hinweis: Die effektive Ausstattung kann von der publizierten Ausstattung abweichen